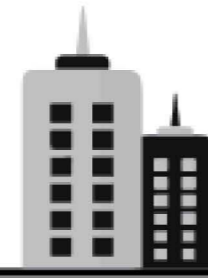




جدول استعلام بیمه عمر و تامین آتیه پاسارگاد  
استعلام بیمه عمر و تامین آتیه کودک و نوجوان

مرکز مشاوره بیمه عمر :  
مشاوره صادقانه، خرید آگاهانه



۰۲۱ ۶۶۳۸۱۱۰۶  
۶۶۸۹۰۰۳۷

نام بیمه شده : آقای / خانم	نمونه	مدت بیمه به سال: ۳۰	مبلغ حق بیمه ماهانه به ریال:	۳,۰۰۰,۰۰۰	مبلغ مینای محاسبه سرمایه بیمه عمر به ریال:	۳,۰۰۰,۰۰۰	ضریب تشکیل سرمایه: ۳۰۰ برابر	ضریب سرمایه بیمه فوت در اثر حادثه: ۳ برابر سرمایه بیمه عمر
نحوه پرداخت اقساط حق بیمه: سالانه	۱۰ درصد افزایش:	ازسال: ۲	ازسال: ۲	۲۶,۰۰۰,۰۰۰	درصد افزایش سالانه سرمایه بیمه عمر: ۵	ازسال: ۲	ضریب سرمایه نقص عضو و ازکارافتادگی در اثر حادثه: ۱ برابر سرمایه بیمه عمر	سرمایه بیمه هزینه پزشکی: ۱۰ درصد سرمایه فوت در اثر حادثه
مبلغ هر قسط برحسب روش پرداخت حق بیمه به ریال:	۰	پوشش معافیت ازپرداخت حق بیمه: ندارد	پوشش معافیت ازپرداخت حق بیمه: ندارد	۰	پوشش بیماری های خاص: ندارد	۰	پوشش حادثه-زلزله و آتشفشان: ندارد	پوشش حادثه-اعتصاب، شورش، بلوا: ندارد
حق بیمه عمر و تامین آتیه: ۳۵,۸۵۰,۰۰۰	حق بیمه معافیت از پرداخت: ۰	ضریب تشکیل سرمایه آتش سوزی منزل مسکونی: ۵۰۰ برابر	حق بیمه معافیت از پرداخت: ۰	۰	ضریب تشکیل سرمایه آتش سوزی: ۵	ازسال: ۲	پوشش بیماری های خاص: دارد	به میزان: ۳۰ درصد سرمایه بیمه عمر
مجموع حق بیمه حادثه: ۰	حق از کار افتادگی کلی: ۰	درصد افزایش سرمایه بیمه آتش سوزی: ۵	حق بیمه معافیت از پرداخت: ۰	۰	پوشش خطر اضافی زلزله و آتشفشان: ندارد	۰	اضافه نرخ ورزش های حرفه ای: ۰ درصد	اضافه نرخ مشاغل پرخطر: ۰ درصد
حق بیمه بیماری خاص: ۰	حق بیمه آتش سوزی: ۱۵۰,۰۰۰	پوشش خطر اضافی زلزله و آتشفشان: ندارد	حق بیمه آتش سوزی: ۱۵۰,۰۰۰	۰	حق بیمه اضافی: ۰	در هزار	۰	۰

سال	سن	مبلغ پرداختی بیمه (ریال)			حق بیمه (ریال)		سرمایه بیمه عمر و پوشش های اضافی بیمه نامه (ریال)						محاسبه با نرخ سود فنی علی الحساب (تضمینی) ریال		
		مبلغ سپرده	حق بیمه پرداختی سالانه	جمع	عمر و تامین آتیه	پوشش های اضافی	عمر	حادثه	نقص عضو حادثه	هزینه پزشکی حادثه	از کار افتادگی کلی به هر علت	بیماری های خاص	آتش سوزی منزل مسکونی	ذخیره ریاضی	ارزش بازخرید
۱	۱	۰	۳۶,۰۰۰,۰۰۰	۳۶,۰۰۰,۰۰۰	۱۵۰,۰۰۰	۳۵,۸۵۰,۰۰۰	۹۰,۰۰۰,۰۰۰	۰	۰	۰	۰	۰	۰	۲۲,۰۶۷,۶۰۰	۲۲,۵۴۹,۵۹۰
۲	۲	۰	۳۹,۶۰۰,۰۰۰	۷۵,۶۰۰,۰۰۰	۱۵۷,۵۰۰	۳۹,۴۴۲,۵۰۰	۱۸۹,۰۰۰,۰۰۰	۰	۰	۰	۰	۰	۰	۶۴,۱۰۰,۰۸۵	۵۸,۹۷۲,۰۷۸
۳	۳	۰	۴۳,۲۰۰,۰۰۰	۱۱۹,۱۶۰,۰۰۰	۱۶۵,۳۷۵	۴۳,۲۹۴,۶۲۵	۲۹۶,۹۰۰,۰۰۰	۰	۰	۰	۰	۰	۰	۱۱۳,۸۵۶,۵۲۲	۱۰۷,۰۲۵,۱۳۲
۴	۴	۰	۴۷,۸۰۰,۰۰۰	۱۶۷,۰۷۶,۰۰۰	۱۷۳,۶۴۴	۴۷,۷۴۲,۲۵۶	۶۰۰,۰۰۰,۰۰۰	۰	۰	۰	۰	۰	۰	۱۷۵,۰۲۲,۹۱۷	۱۶۸,۰۳۱,۶۰۰
۵	۵	۰	۵۲,۴۰۰,۰۰۰	۲۱۹,۷۸۰,۰۰۰	۱۸۲,۳۲۶	۵۲,۵۲۱,۶۷۴	۸۰۰,۰۰۰,۰۰۰	۰	۰	۰	۰	۰	۰	۲۴۲,۸۴۹,۰۶۴	۲۴۲,۸۴۹,۰۶۴
۶	۶	۰	۵۷,۰۰۰,۰۰۰	۲۷۷,۷۸۲,۰۰۰	۱۹۱,۴۴۲	۵۷,۷۸۰,۵۵۸	۱,۰۰۰,۰۰۰,۰۰۰	۰	۰	۰	۰	۰	۰	۳۳۰,۵۴۴,۳۴۸	۳۳۰,۵۴۴,۳۴۸
۷	۷	۰	۶۳,۶۰۰,۰۰۰	۳۴۱,۵۲۰,۰۰۰	۲۰۱,۰۱۴	۶۳,۵۶۶,۹۸۶	۱,۰۰۰,۰۰۰,۰۰۰	۰	۰	۰	۰	۰	۰	۴۳۳,۱۹۵,۲۰۷	۴۳۳,۱۹۵,۲۰۷
۸	۸	۰	۷۰,۰۰۰,۰۰۰	۴۱۱,۶۶۰,۰۰۰	۲۱۱,۰۶۵	۶۹,۹۲۸,۹۳۵	۱,۰۰۰,۰۰۰,۰۰۰	۰	۰	۰	۰	۰	۰	۵۵۳,۱۰۹,۲۹۵	۵۵۳,۱۰۹,۲۹۵
۹	۹	۰	۷۷,۰۰۰,۰۰۰	۴۸۸,۸۰۰,۰۰۰	۲۲۱,۶۱۸	۷۶,۹۲۶,۳۸۲	۱,۰۰۰,۰۰۰,۰۰۰	۰	۰	۰	۰	۰	۰	۶۹۲,۷۱۱,۹۸۴	۶۹۲,۷۱۱,۹۸۴
۱۰	۱۰	۰	۸۴,۰۰۰,۰۰۰	۵۷۳,۶۶۰,۰۰۰	۲۳۲,۶۹۹	۸۴,۶۱۹,۳۰۱	۱,۰۰۰,۰۰۰,۰۰۰	۰	۰	۰	۰	۰	۰	۸۵۴,۷۳۷,۱۵۲	۸۵۴,۷۳۷,۱۵۲
۱۱	۱۱	۰	۹۳,۰۰۰,۰۰۰	۶۶۶,۹۹۶,۰۰۰	۲۴۴,۳۳۴	۹۳,۰۹۱,۶۶۶	۱,۰۰۰,۰۰۰,۰۰۰	۰	۰	۰	۰	۰	۰	۱,۰۴۲,۲۸۴,۴۳۹	۱,۰۴۲,۲۸۴,۴۳۹
۱۲	۱۲	۰	۱۰۲,۰۰۰,۰۰۰	۷۶۹,۶۵۶,۰۰۰	۱,۷۵۹,۰۵۰	۱۰۰,۹۰۰,۹۵۰	۱,۰۰۰,۰۰۰,۰۰۰	۱,۰۰۰,۰۰۰,۰۰۰	۱,۰۰۰,۰۰۰,۰۰۰	۰	۰	۲۵۰,۰۰۰,۰۰۰	۱,۷۱۰,۳۳۵,۰۰۰	۱,۲۵۷,۱۷۶,۶۶۷	۱,۲۵۷,۱۷۶,۶۶۷
۱۳	۱۳	۰	۱۱۲,۰۰۰,۰۰۰	۸۸۲,۵۷۶,۰۰۰	۱,۷۷۱,۸۷۸	۱۱۱,۱۴۸,۱۲۲	۱,۰۰۰,۰۰۰,۰۰۰	۱,۰۰۰,۰۰۰,۰۰۰	۱,۰۰۰,۰۰۰,۰۰۰	۰	۰	۲۵۰,۰۰۰,۰۰۰	۱,۷۹۵,۸۵۱,۰۰۰	۱,۵۰۴,۸۳۰,۰۰۷	۱,۵۰۴,۸۳۰,۰۰۷
۱۴	۱۴	۰	۱۲۴,۰۰۰,۰۰۰	۱,۰۰۶,۷۸۸,۰۰۰	۱,۷۸۵,۳۴۶	۱۲۲,۴۲۶,۶۵۴	۱,۰۰۰,۰۰۰,۰۰۰	۱,۰۰۰,۰۰۰,۰۰۰	۱,۰۰۰,۰۰۰,۰۰۰	۰	۰	۲۵۰,۰۰۰,۰۰۰	۱,۸۸۵,۶۴۳,۰۰۰	۱,۷۸۹,۶۵۵,۰۶۶	۱,۷۸۹,۶۵۵,۰۶۶
۱۵	۱۵	۰	۱۳۶,۰۰۰,۰۰۰	۱,۱۴۲,۴۲۰,۰۰۰	۱,۷۹۹,۴۸۹	۱۳۴,۸۳۲,۵۱۱	۱,۰۰۰,۰۰۰,۰۰۰	۱,۰۰۰,۰۰۰,۰۰۰	۱,۰۰۰,۰۰۰,۰۰۰	۰	۰	۲۵۰,۰۰۰,۰۰۰	۱,۹۷۹,۹۲۵,۰۰۰	۲,۱۱۶,۶۰۹,۰۷۲	۲,۱۱۶,۶۰۹,۰۷۲
۱۶	۱۶	۰	۱۵۰,۰۰۰,۰۰۰	۱,۲۹۳,۷۰۸,۰۰۰	۱,۸۱۴,۳۳۸	۱۴۸,۴۷۳,۶۶۲	۱,۰۰۰,۰۰۰,۰۰۰	۱,۰۰۰,۰۰۰,۰۰۰	۱,۰۰۰,۰۰۰,۰۰۰	۰	۰	۲۵۰,۰۰۰,۰۰۰	۲,۰۷۸,۹۲۱,۰۰۰	۲,۴۹۱,۱۴۶,۷۰۸	۲,۴۹۱,۱۴۶,۷۰۸
۱۷	۱۷	۰	۱۶۵,۰۰۰,۰۰۰	۱,۴۵۹,۰۰۰,۰۰۰	۱,۸۲۹,۹۳۰	۱۶۳,۴۸۲,۰۷۰	۱,۰۰۰,۰۰۰,۰۰۰	۱,۰۰۰,۰۰۰,۰۰۰	۱,۰۰۰,۰۰۰,۰۰۰	۰	۰	۲۵۰,۰۰۰,۰۰۰	۲,۱۸۲,۸۶۷,۰۰۰	۲,۹۱۹,۴۶۴,۴۸۰	۲,۹۱۹,۴۶۴,۴۸۰
۱۸	۱۸	۰	۱۸۱,۰۰۰,۰۰۰	۱,۶۴۰,۰۰۰,۰۰۰	۱,۸۴۶,۳۰۱	۱۷۹,۹۸۹,۶۹۹	۱,۰۰۰,۰۰۰,۰۰۰	۱,۰۰۰,۰۰۰,۰۰۰	۱,۰۰۰,۰۰۰,۰۰۰	۰	۰	۲۵۰,۰۰۰,۰۰۰	۲,۲۹۲,۰۱۰,۰۰۰	۳,۴۰۸,۵۶۷,۶۰۰	۳,۴۰۸,۵۶۷,۶۰۰
۱۹	۱۹	۰	۲۰۰,۰۰۰,۰۰۰	۱,۸۴۰,۰۰۰,۰۰۰	۱,۸۶۳,۴۹۱	۱۹۸,۱۵۲,۵۰۹	۱,۰۰۰,۰۰۰,۰۰۰	۱,۰۰۰,۰۰۰,۰۰۰	۱,۰۰۰,۰۰۰,۰۰۰	۰	۰	۲۵۰,۰۰۰,۰۰۰	۲,۴۰۶,۶۱۰,۰۰۰	۳,۹۶۶,۴۵۰,۳۹۹	۳,۹۶۶,۴۵۰,۳۹۹
۲۰	۲۰	۰	۲۲۰,۰۰۰,۰۰۰	۲,۰۶۰,۰۰۰,۰۰۰	۱,۸۸۱,۵۴۱	۲۱۸,۱۲۶,۴۵۹	۱,۰۰۰,۰۰۰,۰۰۰	۱,۰۰۰,۰۰۰,۰۰۰	۱,۰۰۰,۰۰۰,۰۰۰	۰	۰	۲۵۰,۰۰۰,۰۰۰	۲,۵۲۶,۹۴۰,۰۰۰	۴,۶۰۲,۰۱۲,۳۵۸	۴,۶۰۲,۰۱۲,۳۵۸
۲۱	۲۱	۰	۲۴۲,۰۰۰,۰۰۰	۲,۳۰۲,۰۰۰,۰۰۰	۱,۹۰۰,۴۹۳	۲۴۰,۱۰۳,۵۰۷	۱,۰۰۰,۰۰۰,۰۰۰	۱,۰۰۰,۰۰۰,۰۰۰	۱,۰۰۰,۰۰۰,۰۰۰	۰	۰	۲۵۰,۰۰۰,۰۰۰	۲,۶۵۳,۲۸۷,۰۰۰	۵,۳۲۵,۲۳۲,۱۱۶	۵,۳۲۵,۲۳۲,۱۱۶
۲۲	۲۲	۰	۲۶۶,۰۰۰,۰۰۰	۲,۵۶۹,۰۰۰,۰۰۰	۱,۹۲۰,۳۹۳	۲۶۴,۲۷۵,۶۰۷	۱,۰۰۰,۰۰۰,۰۰۰	۱,۰۰۰,۰۰۰,۰۰۰	۱,۰۰۰,۰۰۰,۰۰۰	۰	۰	۲۵۰,۰۰۰,۰۰۰	۲,۷۸۵,۹۵۱,۰۰۰	۶,۱۴۷,۳۰۴,۶۳۹	۶,۱۴۷,۳۰۴,۶۳۹
۲۳	۲۳	۰	۲۹۲,۰۰۰,۰۰۰	۲,۸۶۱,۰۰۰,۰۰۰	۱,۹۴۱,۲۸۷	۲۹۰,۸۷۰,۷۱۳	۱,۰۰۰,۰۰۰,۰۰۰	۱,۰۰۰,۰۰۰,۰۰۰	۱,۰۰۰,۰۰۰,۰۰۰	۰	۰	۲۵۰,۰۰۰,۰۰۰	۲,۹۲۵,۲۴۸,۰۰۰	۷,۰۸۰,۸۶۸,۲۹۱	۷,۰۸۰,۸۶۸,۲۹۱
۲۴	۲۴	۰	۳۲۲,۰۰۰,۰۰۰	۳,۱۸۳,۰۰۰,۰۰۰	۱,۹۶۳,۲۲۶	۳۲۰,۱۲۸,۷۷۴	۱,۰۰۰,۰۰۰,۰۰۰	۱,۰۰۰,۰۰۰,۰۰۰	۱,۰۰۰,۰۰۰,۰۰۰	۰	۰	۲۵۰,۰۰۰,۰۰۰	۳,۰۷۱,۵۱۰,۰۰۰	۸,۱۳۹,۹۷۲,۱۷۶	۸,۱۳۹,۹۷۲,۱۷۶
۲۵	۲۵	۰	۳۵۴,۰۰۰,۰۰۰	۳,۵۳۸,۰۰۰,۰۰۰	۱,۹۸۶,۲۶۳	۳۵۲,۳۱۳,۷۳۷	۱,۰۰۰,۰۰۰,۰۰۰	۱,۰۰۰,۰۰۰,۰۰۰	۱,۰۰۰,۰۰۰,۰۰۰	۰	۰	۲۵۰,۰۰۰,۰۰۰	۳,۲۲۵,۰۸۵,۰۰۰	۹,۳۴۰,۴۰۴,۵۳۸	۹,۳۴۰,۴۰۴,۵۳۸
۲۶	۲۶	۰	۳۸۹,۰۰۰,۰۰۰	۳,۹۲۸,۰۰۰,۰۰۰	۲,۰۴۰,۴۵۱	۳۸۷,۶۸۳,۵۴۹	۱,۰۰۰,۰۰۰,۰۰۰	۱,۰۰۰,۰۰۰,۰۰۰	۱,۰۰۰,۰۰۰,۰۰۰	۰	۰	۲۵۰,۰۰۰,۰۰۰	۳,۳۸۶,۳۳۹,۰۰۰	۱۰,۶۹۹,۷۸۶,۹۳۰	۱۰,۶۹۹,۷۸۶,۹۳۰
۲۷	۲۷	۰	۴۲۸,۰۰۰,۰۰۰	۴,۳۵۶,۰۰۰,۰۰۰	۲,۰۶۵,۸۴۸	۴۲۶,۶۲۲,۱۵۲	۱,۰۰۰,۰۰۰,۰۰۰	۱,۰۰۰,۰۰۰,۰۰۰	۱,۰۰۰,۰۰۰,۰۰۰	۰	۰	۲۵۰,۰۰۰,۰۰۰	۳,۵۵۵,۶۵۵,۰۰۰	۱۲,۲۳۷,۹۲۵,۳۹۴	۱۲,۲۳۷,۹۲۵,۳۹۴
۲۸	۲۸	۰	۴۷۱,۰۰۰,۰۰۰	۴,۸۲۸,۰۰۰,۰۰۰	۲,۰۹۲,۵۱۶	۴۶۹,۴۵۹,۴۸۴	۱,۰۰۰,۰۰۰,۰۰۰	۱,۰۰۰,۰۰۰,۰۰۰	۱,۰۰۰,۰۰۰,۰۰۰	۰	۰	۲۵۰,۰۰۰,۰۰۰	۳,۷۳۳,۴۳۷,۰۰۰	۱۳,۹۷۶,۹۸۴,۱۴۰	۱۳,۹۷۶,۹۸۴,۱۴۰
۲۹	۲۹	۰	۵۱۸,۰۰۰,۰۰۰	۵,۳۴۶,۰۰۰,۰۰۰	۲,۱۲۰,۵۱۶	۵۱۶,۵۷۹,۴۸۴	۱,۰۰۰,۰۰۰,۰۰۰	۱,۰۰۰,۰۰۰,۰۰۰	۱,۰۰۰,۰۰۰,۰۰۰	۰	۰	۲۵۰,۰۰۰,۰۰۰	۳,۹۲۰,۱۰۸,۰۰۰	۱۵,۹۴۱,۷۵۸,۸۱۵	۱۵,۹۴۱,۷۵۸,۸۱۵
۳۰	۳۰	۰	۵۷۰,۰۰۰,۰۰۰	۵,۹۱۷,۰۰۰,۰۰۰	۲,۱۴۹,۹۱۷	۵۶۸,۴۱۴,۰۸۳	۱,۰۰۰,۰۰۰,۰۰۰	۱,۰۰۰,۰۰۰,۰۰۰	۱,۰۰۰,۰۰۰,۰۰۰	۰	۰	۲۵۰,۰۰۰,۰۰۰	۴,۱۱۶,۱۱۳,۰۰۰	۱۸,۱۵۹,۹۸۵,۱۲۷	۱۸,۱۵۹,۹۸۵,۱۲۷
جمع			۵,۹۱۷,۰۰۰,۰۰۰	۲۸,۶۶۳,۲۹۱	۵,۸۷۸,۸۴۸,۷۰۹	۱,۰۰۰,۰۰۰,۰۰۰	۱,۰۰۰,۰۰۰,۰۰۰	۱,۰۰۰,۰۰۰,۰۰۰	۱,۰۰۰,۰۰۰,۰۰۰	۰	۰	۲۵۰,۰۰۰,۰۰۰	۴,۱۱۶,۱۱۳,۰۰۰	۱۸,۱۵۹,۹۸۵,۱۲۷	۱۸,۱۵۹,۹۸۵,۱۲۷

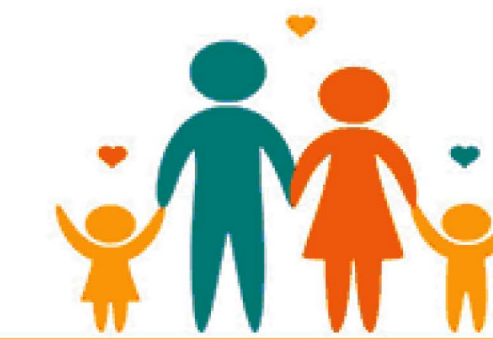
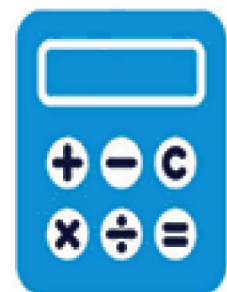
ماده ۳ آئین نامه شماره ۶۸ مصوب شورای عالی بیمه (بیمه های زندگی):

- نرخ سود فنی علی الحساب: حداکثر نرخ سود فنی برای دو سال اول مدت اعتبار بیمه نامه ۱۶ درصد، برای دو سال بعد ۱۳ درصد و برای دوره مازاد چهار سال اول ۱۰ درصد تعیین می گردد. نرخ سود فوق الذکر علی الحساب بوده و سود حاصل از مشارکت در منافع موضوع آئین نامه نیز به آن اضافه می شود.

- لازم به ذکر است سود تخصیصی به بیمه گذاران (سود دوران مشارکت) در سال ۱۳۹۱ معادل ۲۰ درصد، در سال ۱۳۹۲ معادل ۲۰ درصد و در سال ۱۳۹۳ به میزان ۲۲ درصد بوده که به ذخیره ریاضی بیمه نامه ها افزوده شده است.







سرمایه و اندوخته دریافتی در سالهای مختلف بیمه نامه با افزایش ۱۰ درصد به صورت سالیانه

سرمایه و اندوخته دریافتی در سالهای مختلف بیمه نامه با افزایش ۱۰ درصد به صورت سالیانه													حق بیمه پرداختی ماهیانه (تومان)		
سرمایه بعد از ۳۰ سال			سرمایه بعد از ۲۵ سال			سرمایه بعد از ۲۰ سال			سرمایه بعد از ۱۵ سال			سرمایه بعد از ۱۰ سال			
دریافتی		پرداختی	دریافتی		پرداختی	دریافتی		پرداختی	دریافتی		پرداختی	دریافتی		پرداختی	
سود ۲۰٪	سود ۱۸٪		سود ۲۰٪	سود ۱۸٪		سود ۲۰٪	سود ۱۸٪		سود ۲۰٪	سود ۱۸٪		سود ۲۰٪	سود ۱۸٪		سود ۲۰٪
۵۵۵,۴۰۰,۰۰۰	۳۹۴,۶۰۰,۰۰۰	۳۸,۹۰۰,۰۰۰	۲۱۲,۸۰۰,۰۰۰	۱۶۱,۸۰۰,۰۰۰	۲۳,۳۰۰,۰۰۰	۷۹,۰۰۰,۰۰۰	۶۴,۰۰۰,۰۰۰	۱۳,۶۰۰,۰۰۰	۲۷,۷۰۰,۰۰۰	۲۳,۸۰۰,۰۰۰	۷,۵۰۰,۰۰۰	۸,۶۰۰,۰۰۰	۷,۸۰۰,۰۰۰	۳,۸۰۰,۰۰۰	۲۰,۰۰۰
۸۳۳,۸۵۰,۰۰۰	۵۹۲,۶۰۰,۰۰۰	۵۸,۵۹۰,۰۰۰	۳۱۹,۵۰۰,۰۰۰	۲۴۲,۹۰۰,۰۰۰	۳۵,۰۰۰,۰۰۰	۱۱۸,۷۰۰,۰۰۰	۹۶,۲۰۰,۰۰۰	۲۰,۴۴۰,۰۰۰	۴۱,۷۰۰,۰۰۰	۳۵,۸۰۰,۰۰۰	۱۱,۳۶۰,۰۰۰	۱۳,۰۰۰,۰۰۰	۱۱,۸۰۰,۰۰۰	۵,۷۰۰,۰۰۰	۳۰,۰۰۰
۱,۱۱۳,۹۰۰,۰۰۰	۷۹۱,۸۰۰,۰۰۰	۷۸,۳۰۰,۰۰۰	۴۲۶,۸۰۰,۰۰۰	۳۲۴,۵۵۰,۰۰۰	۴۶,۸۷۰,۰۰۰	۱۵۸,۵۵۰,۰۰۰	۱۲۸,۵۰۰,۰۰۰	۲۷,۳۰۰,۰۰۰	۵۵,۶۵۰,۰۰۰	۴۷,۸۵۰,۰۰۰	۱۵,۱۰۰,۰۰۰	۱۷,۳۵۰,۰۰۰	۱۵,۷۰۰,۰۰۰	۷,۶۰۰,۰۰۰	۴۰,۰۰۰
۱,۳۹۴,۱۰۰,۰۰۰	۹۹۱,۰۰۰,۰۰۰	۹۸,۱۰۰,۰۰۰	۵۳۴,۰۰۰,۰۰۰	۴۰۶,۲۰۰,۰۰۰	۵۸,۷۰۰,۰۰۰	۱۹۸,۴۰۰,۰۰۰	۱۶۰,۸۰۰,۰۰۰	۳۴,۲۰۰,۰۰۰	۶۹,۶۰۰,۰۰۰	۵۹,۸۵۰,۰۰۰	۱۹,۰۰۰,۰۰۰	۲۱,۶۵۰,۰۰۰	۱۹,۶۵۰,۰۰۰	۹,۵۰۰,۰۰۰	۵۰,۰۰۰
۱,۶۷۲,۹۰۰,۰۰۰	۱,۱۸۹,۳۰۰,۰۰۰	۱۱۷,۸۰۰,۰۰۰	۶۴۰,۸۰۰,۰۰۰	۴۸۷,۴۰۰,۰۰۰	۷۰,۴۵۰,۰۰۰	۲۳۸,۱۰۰,۰۰۰	۱۹۲,۹۰۰,۰۰۰	۴۱,۰۰۰,۰۰۰	۸۳,۵۰۰,۰۰۰	۷۱,۸۰۰,۰۰۰	۲۲,۸۰۰,۰۰۰	۲۶,۰۰۰,۰۰۰	۲۳,۶۰۰,۰۰۰	۱۱,۴۵۰,۰۰۰	۶۰,۰۰۰
۱,۹۵۲,۹۰۰,۰۰۰	۱,۳۸۸,۴۰۰,۰۰۰	۱۳۷,۶۰۰,۰۰۰	۷۴۸,۰۰۰,۰۰۰	۵۶۹,۰۰۰,۰۰۰	۸۲,۳۰۰,۰۰۰	۲۷۷,۸۰۰,۰۰۰	۲۲۵,۲۰۰,۰۰۰	۴۷,۹۰۰,۰۰۰	۹۷,۵۰۰,۰۰۰	۸۳,۸۰۰,۰۰۰	۲۶,۶۰۰,۰۰۰	۳۰,۳۰۰,۰۰۰	۲۷,۵۰۰,۰۰۰	۱۳,۳۶۰,۰۰۰	۷۰,۰۰۰
۲,۲۳۲,۶۰۰,۰۰۰	۱,۵۸۷,۲۰۰,۰۰۰	۱۵۷,۴۰۰,۰۰۰	۸۵۵,۲۰۰,۰۰۰	۶۵۰,۴۰۰,۰۰۰	۹۴,۱۲۰,۰۰۰	۳۱۷,۶۰۰,۰۰۰	۲۵۷,۴۵۰,۰۰۰	۵۴,۸۰۰,۰۰۰	۱۱۱,۵۰۰,۰۰۰	۹۵,۸۰۰,۰۰۰	۳۰,۴۰۰,۰۰۰	۳۴,۶۵۰,۰۰۰	۳۱,۵۰۰,۰۰۰	۱۵,۲۰۰,۰۰۰	۸۰,۰۰۰
۲,۷۹۴,۰۰۰,۰۰۰	۱,۹۸۶,۶۰۰,۰۰۰	۱۹۷,۰۰۰,۰۰۰	۱,۰۷۰,۱۰۰,۰۰۰	۸۱۴,۰۰۰,۰۰۰	۱۱۷,۸۰۰,۰۰۰	۳۹۷,۵۰۰,۰۰۰	۳۲۲,۱۰۰,۰۰۰	۶۸,۶۰۰,۰۰۰	۱۳۹,۴۰۰,۰۰۰	۱۱۹,۹۰۰,۰۰۰	۳۸,۰۰۰,۰۰۰	۴۳,۳۵۰,۰۰۰	۳۹,۳۰۰,۰۰۰	۱۹,۱۰۰,۰۰۰	۱۰۰,۰۰۰
۳,۲۵۱,۰۰۰,۰۰۰	۲,۳۸۲,۰۰۰,۰۰۰	۲۳۶,۰۰۰,۰۰۰	۱,۲۸۳,۰۰۰,۰۰۰	۹۷۶,۰۰۰,۰۰۰	۱۴۱,۰۰۰,۰۰۰	۴۷۶,۰۰۰,۰۰۰	۳۸۶,۰۰۰,۰۰۰	۸۲,۰۰۰,۰۰۰	۱۶۷,۰۰۰,۰۰۰	۱۴۳,۰۰۰,۰۰۰	۴۵,۰۰۰,۰۰۰	۵۱,۰۰۰,۰۰۰	۴۷,۰۰۰,۰۰۰	۲۲,۰۰۰,۰۰۰	۱۲۰,۰۰۰
۳,۹۱۰,۰۰۰,۰۰۰	۲,۷۸۰,۰۰۰,۰۰۰	۲۷۵,۰۰۰,۰۰۰	۱,۴۹۷,۰۰۰,۰۰۰	۱,۱۳۹,۰۰۰,۰۰۰	۱۶۴,۰۰۰,۰۰۰	۵۵۶,۰۰۰,۰۰۰	۴۵۰,۰۰۰,۰۰۰	۹۶,۰۰۰,۰۰۰	۱۹۵,۰۰۰,۰۰۰	۱۶۷,۰۰۰,۰۰۰	۵۳,۰۰۰,۰۰۰	۶۰,۰۰۰,۰۰۰	۵۵,۰۰۰,۰۰۰	۲۶,۰۰۰,۰۰۰	۱۴۰,۰۰۰
۴,۱۹۲,۰۰۰,۰۰۰	۲,۹۸۰,۰۰۰,۰۰۰	۲۹۵,۰۰۰,۰۰۰	۱,۶۰۵,۰۰۰,۰۰۰	۱,۲۲۱,۰۰۰,۰۰۰	۱۷۶,۷۰۰,۰۰۰	۵۹۶,۰۰۰,۰۰۰	۴۸۳,۰۰۰,۰۰۰	۱۰۳,۰۰۰,۰۰۰	۲۰۹,۰۰۰,۰۰۰	۱۷۹,۷۰۰,۰۰۰	۵۷,۱۰۰,۰۰۰	۶۴,۹۰۰,۰۰۰	۵۸,۹۰۰,۰۰۰	۲۸,۶۰۰,۰۰۰	۱۵۰,۰۰۰
۴,۴۷۱,۰۰۰,۰۰۰	۳,۱۷۹,۰۰۰,۰۰۰	۳۱۵,۰۰۰,۰۰۰	۱,۷۱۲,۰۰۰,۰۰۰	۱,۳۰۲,۰۰۰,۰۰۰	۱۸۸,۰۰۰,۰۰۰	۶۳۵,۰۰۰,۰۰۰	۵۱۵,۰۰۰,۰۰۰	۱۰۹,۰۰۰,۰۰۰	۲۲۳,۰۰۰,۰۰۰	۱۹۱,۰۰۰,۰۰۰	۶۰,۰۰۰,۰۰۰	۶۹,۰۰۰,۰۰۰	۶۲,۸۰۰,۰۰۰	۳۰,۰۰۰,۰۰۰	۱۶۰,۰۰۰
۵,۰۳۲,۰۰۰,۰۰۰	۳,۵۷۸,۰۰۰,۰۰۰	۳۵۴,۰۰۰,۰۰۰	۱,۹۲۶,۰۰۰,۰۰۰	۱,۴۶۵,۰۰۰,۰۰۰	۲۱۲,۰۰۰,۰۰۰	۷۱۵,۰۰۰,۰۰۰	۵۸۰,۰۰۰,۰۰۰	۱۲۳,۰۰۰,۰۰۰	۲۵۰,۰۰۰,۰۰۰	۲۱۵,۰۰۰,۰۰۰	۶۸,۰۰۰,۰۰۰	۷۷,۹۰۰,۰۰۰	۷۰,۰۰۰,۰۰۰	۳۴,۰۰۰,۰۰۰	۱۸۰,۰۰۰
۵,۵۹۵,۵۰۰,۰۰۰	۳,۹۷۹,۴۰۰,۰۰۰	۳۹۴,۳۰۰,۰۰۰	۲,۱۴۲,۶۰۰,۰۰۰	۱,۶۳۰,۰۰۰,۰۰۰	۲۳۵,۸۰۰,۰۰۰	۷۹۵,۴۰۰,۰۰۰	۶۴۴,۷۵۰,۰۰۰	۱۳۷,۳۰۰,۰۰۰	۲۷۸,۹۰۰,۰۰۰	۲۳۹,۸۰۰,۰۰۰	۷۶,۲۰۰,۰۰۰	۸۶,۷۰۰,۰۰۰	۷۸,۶۰۰,۰۰۰	۳۸,۲۰۰,۰۰۰	۲۰۰,۰۰۰
۶,۱۵۶,۰۰۰,۰۰۰	۴,۳۷۸,۰۰۰,۰۰۰	۴۳۳,۰۰۰,۰۰۰	۲,۳۵۷,۰۰۰,۰۰۰	۱,۷۹۳,۰۰۰,۰۰۰	۲۵۹,۰۰۰,۰۰۰	۸۷۵,۰۰۰,۰۰۰	۷۰۹,۰۰۰,۰۰۰	۱۵۱,۰۰۰,۰۰۰	۳۰۶,۰۰۰,۰۰۰	۲۶۳,۰۰۰,۰۰۰	۸۳,۰۰۰,۰۰۰	۹۵,۰۰۰,۰۰۰	۸۶,۰۰۰,۰۰۰	۴۲,۰۰۰,۰۰۰	۲۲۰,۰۰۰
۶,۷۱۸,۰۰۰,۰۰۰	۴,۷۷۸,۰۰۰,۰۰۰	۴۷۳,۰۰۰,۰۰۰	۲,۵۷۲,۰۰۰,۰۰۰	۱,۹۵۷,۰۰۰,۰۰۰	۲۸۲,۰۰۰,۰۰۰	۹۵۴,۰۰۰,۰۰۰	۷۷۴,۰۰۰,۰۰۰	۱۶۴,۰۰۰,۰۰۰	۳۳۴,۰۰۰,۰۰۰	۲۸۷,۰۰۰,۰۰۰	۹۱,۰۰۰,۰۰۰	۱۰۴,۰۰۰,۰۰۰	۹۴,۳۰۰,۰۰۰	۴۵,۸۰۰,۰۰۰	۲۴۰,۰۰۰
۶,۹۹۶,۰۰۰,۰۰۰	۴,۹۷۶,۰۰۰,۰۰۰	۴۹۲,۰۰۰,۰۰۰	۲,۶۷۹,۰۰۰,۰۰۰	۲,۳۸۲,۰۰۰,۰۰۰	۲۹۴,۰۰۰,۰۰۰	۹۹۴,۰۰۰,۰۰۰	۸۰۶,۰۰۰,۰۰۰	۱۷۱,۰۰۰,۰۰۰	۳۴۸,۶۰۰,۰۰۰	۲۹۹,۷۰۰,۰۰۰	۹۵,۲۰۰,۰۰۰	۱۰۸,۰۰۰,۰۰۰	۹۸,۲۰۰,۰۰۰	۴۷,۷۰۰,۰۰۰	۲۵۰,۰۰۰
۷,۲۷۹,۷۰۰,۰۰۰	۵,۱۷۷,۶۰۰,۰۰۰	۵۱۲,۶۰۰,۰۰۰	۲,۷۸۷,۴۰۰,۰۰۰	۲,۱۲۰,۷۰۰,۰۰۰	۳۰۶,۵۰۰,۰۰۰	۱,۰۳۴,۶۰۰,۰۰۰	۸۳۸,۷۰۰,۰۰۰	۱۷۸,۵۰۰,۰۰۰	۳۶۲,۶۰۰,۰۰۰	۳۱۱,۸۰۰,۰۰۰	۹۹,۰۰۰,۰۰۰	۱۱۲,۷۰۰,۰۰۰	۱۰۲,۲۰۰,۰۰۰	۴۹,۷۰۰,۰۰۰	۲۶۰,۰۰۰
۷,۸۴۲,۶۰۰,۰۰۰	۵,۵۷۷,۹۰۰,۰۰۰	۵۵۲,۰۰۰,۰۰۰	۳,۰۰۰,۰۰۰,۰۰۰	۲,۲۸۴,۷۰۰,۰۰۰	۳۳۰,۰۰۰,۰۰۰	۱,۱۱۴,۶۰۰,۰۰۰	۹۰۳,۶۰۰,۰۰۰	۱۹۲,۲۰۰,۰۰۰	۳۹۰,۷۰۰,۰۰۰	۳۳۵,۹۰۰,۰۰۰	۱۰۶,۶۰۰,۰۰۰	۱۲۱,۴۰۰,۰۰۰	۱۱۰,۱۰۰,۰۰۰	۵۳,۵۰۰,۰۰۰	۲۸۰,۰۰۰
۸,۴۲۰,۶۰۰,۰۰۰	۵,۹۸۸,۴۰۰,۰۰۰	۵۹۱,۷۰۰,۰۰۰	۳,۲۲۴,۶۰۰,۰۰۰	۲,۴۵۳,۱۰۰,۰۰۰	۳۵۳,۸۰۰,۰۰۰	۱,۱۹۷,۱۰۰,۰۰۰	۹۷۰,۳۰۰,۰۰۰	۲۰۶,۰۰۰,۰۰۰	۴۱۹,۷۰۰,۰۰۰	۳۶۰,۹۰۰,۰۰۰	۱۱۴,۳۰۰,۰۰۰	۱۳۰,۵۰۰,۰۰۰	۱۱۸,۴۰۰,۰۰۰	۵۷,۳۶۰,۰۰۰	۳۰۰,۰۰۰
۹,۰۰۶,۸۰۰,۰۰۰	۶,۴۰۳,۴۰۰,۰۰۰	۶۳۱,۰۰۰,۰۰۰	۳,۴۴۹,۵۰۰,۰۰۰	۲,۶۲۳,۵۰۰,۰۰۰	۳۷۷,۳۰۰,۰۰۰	۱,۲۸۰,۸۰۰,۰۰۰	۱,۰۳۷,۹۰۰,۰۰۰	۲۱۹,۷۰۰,۰۰۰	۴۴۹,۲۰۰,۰۰۰	۳۸۶,۱۰۰,۰۰۰	۱۲۱,۹۰۰,۰۰۰	۱۳۹,۸۰۰,۰۰۰	۱۲۶,۸۰۰,۰۰۰	۶۱,۱۰۰,۰۰۰	۳۲۰,۰۰۰
۹,۴۲۵,۶۰۰,۰۰۰	۶,۶۹۹,۲۰۰,۰۰۰	۶۵۸,۷۰۰,۰۰۰	۳,۶۱۰,۴۰۰,۰۰۰	۲,۷۴۵,۱۰۰,۰۰۰	۳۹۳,۸۰۰,۰۰۰	۱,۳۴۰,۸۰۰,۰۰۰	۱,۰۸۶,۴۰۰,۰۰۰	۲۲۹,۴۰۰,۰۰۰	۴۷۰,۵۰۰,۰۰۰	۴۰۴,۴۰۰,۰۰۰	۱۲۷,۲۰۰,۰۰۰	۱۴۶,۵۰۰,۰۰۰	۱۳۲,۹۰۰,۰۰۰	۶۳,۸۰۰,۰۰۰	۳۳۴,۰۰۰

حق بیمه پرداختی ماهیانه (تومان)

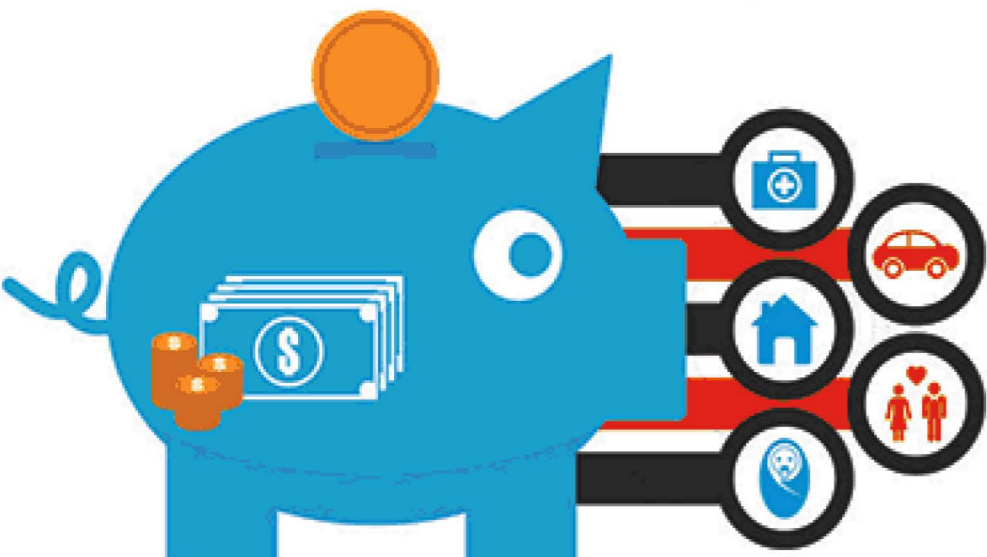
تومان

تمامی مبالغ به تومان می باشد.

- جدول استعلام فوق برای فردی یک ساله به روش پرداخت سالیانه و افزایش حق بیمه سالیانه ۱۰ درصد در نظر گرفته شده است.  
- خاطر نشان می نماید استعلام فوق بدون پوشش حادثه، امراض خاص، پوشش آتش سوزی و از کارافتادگی کامل و دائم استخراج شده است.  
(برقراری پوشش های اعطاء نشده منوط به رسیدن سن بیمه شده به ۱۲ سالگی می باشد).

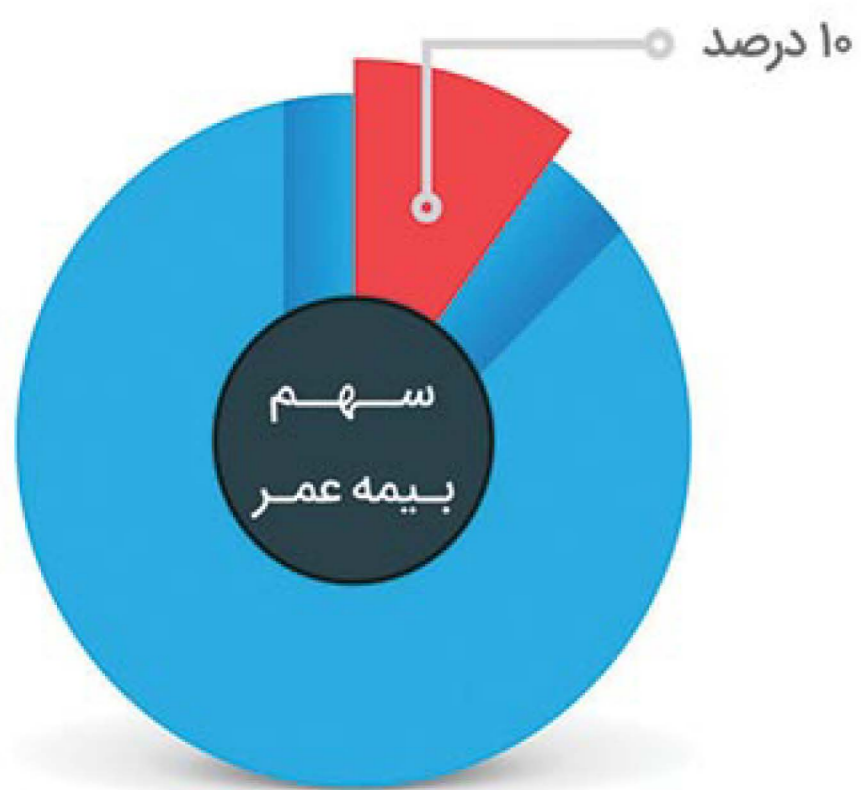
مهم : ستون دریافتی ذکر شده در جدول فوق با احتساب نرخ سود ۱۸٪ و ۲۰٪ با توجه به سنوات پرداختی سود دوران مشارکت بیمه پاسارگاد که برای سالهای ۱۳۹۱، ۱۳۹۲، ۱۳۹۳ به ترتیب ۲۰٪، ۲۲٪ و ۲۲٪ محقق گردیده و به حساب صندوق بیمه گذاران واریز شده در نظر گرفته شده است. جدول پیوست شماره یک همراه بیمه های عمر و تامین آتیه بیمه پاسارگاد بر اساس سود تضمین شده این بیمه نامه می باشد و جدول فوق به منزله اطلاع رسانی از سود بلند مدت بوده و با توجه به پرداختی های سود مشارکت (مشارکت در منافع) شرکت بیمه در سنوات گذشته محاسبه شده است.

پس اندازی مطمئن برای آینده فرزندان

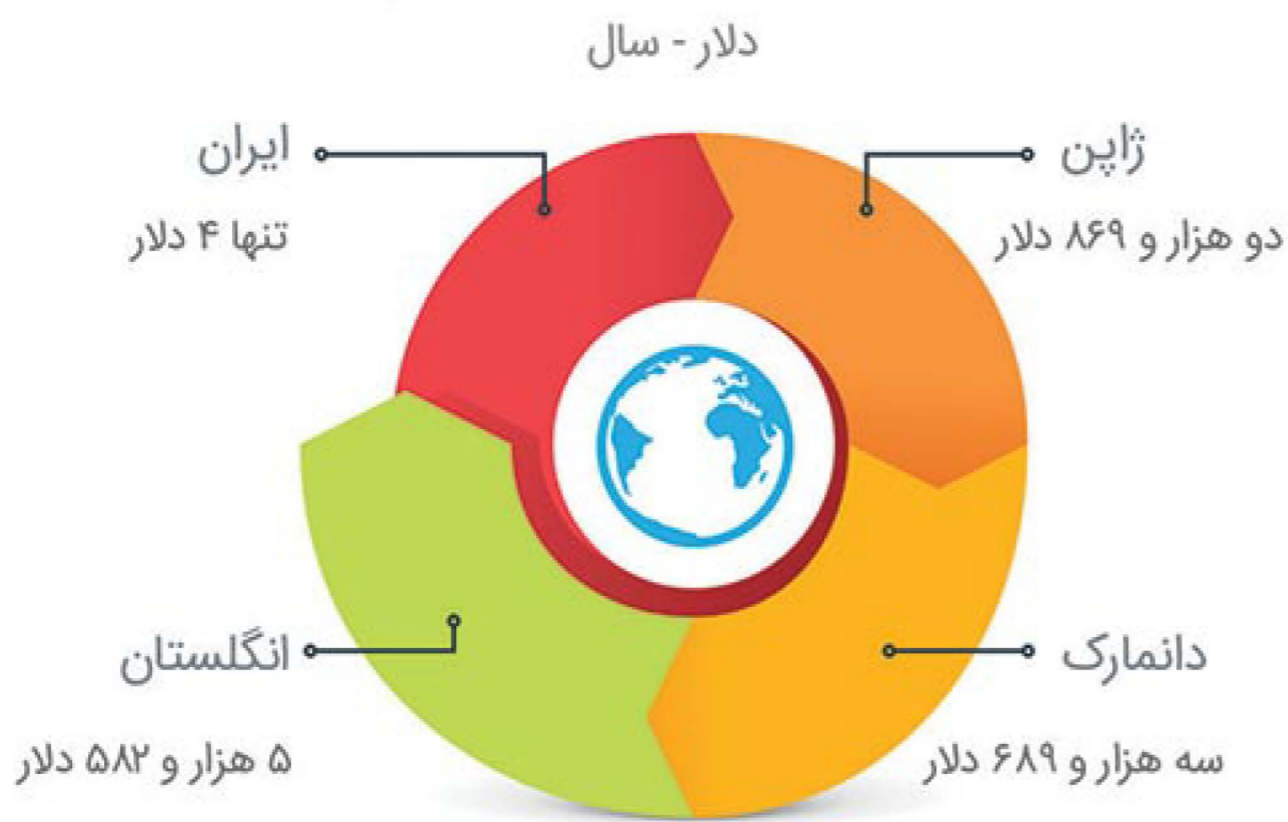




ضریب نفوذ بیمه عمر در ایران



تقاضای سرانه بیمه عمر در کشورهای پیشرو



### اینفوگرافی ضریب نفوذ بیمه عمر



مقایسه تصویری بین بیمه عمر در ایران و سایر کشورها

سهم کشورهای پیشرفته جهان در بخش بیمه های عمر بیش از ۶۵ درصد بوده و این ارقام در حالی می باشد که در کشور عزیزمان ایران این عدد به زیر ۱۰ درصد می باشد.



در ژاپن هر فرد بیش از ۵ بیمه نامه عمر و سرمایه گذاری دارد.



در ایران کمتر از ۱۰ درصد افراد بیمه نامه عمر و سرمایه گذاری دارند.

تحت نظارت ، ضمانت و تأیید بیمه مرکزی



همیشه آرزو داشتیم از پدرم بشنوم که دوستت دارم اما حالا میفهمم که همه دوست داشتن ها شنیدنی نیست بیمه عمر و تامین آتیه هدیه ای ماندگار برای خانواده من



در بیمه آتیه کودک و نوجوان با کمترین پرداخت از بالاترین سود برخوردار می شوید. پس انداز و صندوق جمع آوری شده در انتهای قرارداد می تواند به صورت یکجا پرداخت گردد. همچنین در طی مدت بیمه نامه فرزند شما از پوشش های بیمه ای نیز برخوردار می شود. نکته قابل توجه در بیمه نامه عمر و تامین آتیه پاسارگاد این است که سرمایه پرداختی در پایان قرارداد تسهیلات و یا وام نبوده و نیز بازپرداختی ندارد و سود خالص شما از این سرمایه گذاری می باشد.



آیین نامه بیمه های زندگی و مستمری  
ماده ۳ آئین نامه شماره ۶۸ مصوب شورای عالی بیمه (بیمه های زندگی)

### آیین نامه ای جهت حمایت از حقوق بیمه گذاران بیمه های عمر و تامین آتیه

نرخ سود های بیمه های زندگی و مستمری  
نرخ سود فنی علی الحساب  
- حداکثر نرخ سود فنی برای دو سال اول مدت اعتبار بیمه نامه ۱۶ درصد.  
- برای دو سال بعد ۱۳ درصد و برای دوره مازاد بر چهار سال اول آن ۱۰ درصد تعیین می گردد.  
لازم به ذکر است سود فوق الذکر علی الحساب و حداقل دریافتی بیمه گذاران بوده و سود حاصل از کارکرد سرمایه شرکت (سود مشارکت در منافع) نیز به آن افزوده می شود.  
همچنین بیمه مرکزی ج.ا.ا موظف است، هر دو سال یکبار نرخ سود فنی را مورد بازنگری قرار دهد و پیشنهاد لازم را به شورای عالی بیمه ارائه کند.

لذا با توجه به توضیحات ارائه شده و با توجه به روند سود مشارکت در منافع شرکت بیمه پاسارگاد در سنوات گذشته که در ذیل بیمه نامه های صادر شده نیز درج گردیده است سود مشارکت فوق در سالهای ۱۳۹۱، ۱۳۹۲ و ۱۳۹۳ به ترتیب ۲۰٪، ۲۰٪ و ۲۲٪ محقق گردیده است که به حساب صندوق بیمه نامه های بیمه گذاران واریز گردیده است.



### سوالات متداول

سود فنی علی الحساب چیست؟

نرخ سود فنی علی الحساب در بیمه نامه های عمر منظور حداقل سود پرداختی به این بیمه نامه می باشد که مطابق آیین نامه ۶۸ بیمه مرکزی برای ۲ سال اول ۱۶٪، ۲ سال دوم ۱۳٪ و برای قرارداد های بالای ۴ سال در حال حاضر ۱۰٪ می باشد.

سود "دوران مشارکت" یا "مشارکت در منافع" چیست؟

شرکت بیمه پاسارگاد با توجه به توان سرمایه گذاری گروه مالی پاسارگاد، وجوه حاصل از اندوخته های بیمه عمر و تامین آتیه بیمه گذاران خود را سرمایه گذاری نموده و علاوه بر تضمین سود، سالانه ۸۵٪ منافع حاصل از آن سرمایه گذاری را بین بیمه گذاران بیمه عمر و تامین آتیه خود تقسیم و سرمایه آنان را سالانه افزایش داده و در پایان هر سال مالی این سود را مشخص و اعلام می نماید.



آرامش شما، هدف ما

۴۴۳۸۱۱۰۴  
۴۴۸۹۰۰۳۷  
۰۲۱