

جدول استعلام بیمه عمر و تامین آتیه پاسارگاد
استعلام بیمه عمر و تامین آتیه کودک و نوجوان

مرکز مشاوره بیمه عمر :
مشاوره صادقانه، خرید آگاهانه



۰۲۱ ۶۶۳۸۱۱۰۶
۶۶۸۹۰۰۳۷

نام بیمه شده : آقای / خانم	نمونه	مدت بیمه به سال: ۳۰	مبلغ حق بیمه ماهانه به ریال:	۳,۲۰۰,۰۰۰	مبلغ مینای محاسبه سرمایه بیمه عمر به ریال:	۳,۲۰۰,۰۰۰	ضریب تشکیل سرمایه: ۳۰۰ برابر	ضریب سرمایه فوت در اثر حادثه: ۳ برابر سرمایه بیمه عمر
نحوه پرداخت اقساط حق بیمه: سالانه	۱۰ درصد افزایش:	ازسال: ۲	درصد افزایش سالانه سرمایه بیمه عمر: ۵	ازسال: ۲	پوشش معافیت از پرداخت حق بیمه: ندارد	پوشش معافیت از پرداخت حق بیمه: ندارد	ضریب سرمایه نقص عضو و ازکارافتادگی در اثر حادثه: ۱ برابر سرمایه بیمه عمر	سرمایه بیمه هزینه پزشکی: ۱۰ درصد سرمایه فوت در اثر حادثه
مبلغ هر قسط برحسب روش پرداخت حق بیمه به ریال:	۰	۲۸,۴۰۰,۰۰۰	پوشش بیماری های خاص: ندارد	پوشش بیماری های خاص: ندارد	پوشش خطر اضافی زلزله و آتشفشان: ندارد	پوشش خطر اضافی زلزله و آتشفشان: ندارد	پوشش حادثه-زلزله و آتشفشان: ندارد	پوشش حادثه-اعتصاب، شورش، بلوا: ندارد
حق بیمه عمر و تامین آتیه:	۲۸,۲۵۰,۰۰۰	۰	ضریب تشکیل سرمایه آتش سوزی منزل مسکونی: ۵۰۰ برابر	۰	پوشش بیماری های خاص: ندارد	پوشش بیماری های خاص: ندارد	پوشش بیماری های خاص: ندارد	پوشش بیماری های خاص: ندارد
مجموع حق بیمه حادثه:	۰	۰	درصد افزایش سرمایه بیمه آتش سوزی: ۵	ازسال: ۲	پوشش خطر اضافی زلزله و آتشفشان: ندارد	پوشش خطر اضافی زلزله و آتشفشان: ندارد	پوشش خطر اضافی زلزله و آتشفشان: ندارد	پوشش خطر اضافی زلزله و آتشفشان: ندارد
حق بیمه بیماری خاص:	۱۵۰,۰۰۰	۰	پوشش خطر اضافی زلزله و آتشفشان: ندارد	۰	پوشش خطر اضافی زلزله و آتشفشان: ندارد	پوشش خطر اضافی زلزله و آتشفشان: ندارد	پوشش خطر اضافی زلزله و آتشفشان: ندارد	پوشش خطر اضافی زلزله و آتشفشان: ندارد

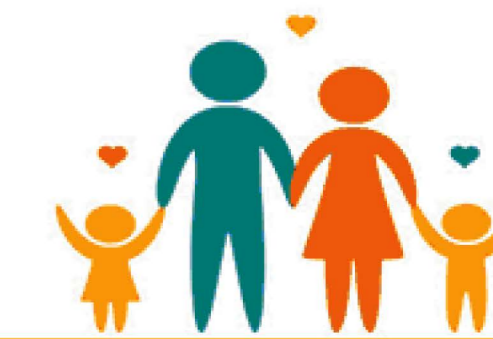
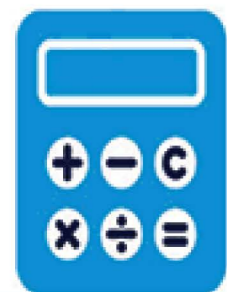
سال	سن	مبلغ پرداختی بیمه (ریال)			حق بیمه (ریال)		سرمایه بیمه عمر و پوشش های اضافی بیمه نامه (ریال)						محاسبه با نرخ سود فنی علی الحساب (تضمینی) ریال		
		مبلغ سپرده	حق بیمه پرداختی سالانه	جمع	عمر و تامین آتیه	پوشش های اضافی	عمر	حادثه	نقص عضو حادثه	هزینه پزشکی حادثه	از کار افتادگی کلی به هر علت	بیماری های خاص	آتش سوزی منزل مسکونی	ذخیره ریاضی	ارزش باز خرید
۱	۱	۰	۳۸,۴۰۰,۰۰۰	۳۸,۴۰۰,۰۰۰	۱۵۰,۰۰۰	۳۸,۲۵۰,۰۰۰	۹۶,۰۰۰,۰۰۰	۰	۰	۰	۰	۰	۱,۰۰۰,۰۰۰,۰۰۰	۲۳,۵۴۶,۸۹۲	۲۴,۰۶۰,۹۵۲
۲	۲	۰	۴۲,۲۴۰,۰۰۰	۸۰,۶۴۰,۰۰۰	۱۵۷,۵۰۰	۴۲,۰۸۲,۵۰۰	۲۰۰,۰۰۰,۰۰۰	۰	۰	۰	۰	۰	۱,۰۵۰,۰۰۰,۰۰۰	۶۸,۴۹۹,۳۸۴	۶۳,۰۱۹,۴۳۳
۳	۳	۰	۴۶,۴۴۴,۰۰۰	۱۲۷,۱۰۴,۰۰۰	۱۶۵,۳۷۵	۴۶,۲۹۸,۶۲۵	۴۰۰,۰۰۰,۰۰۰	۰	۰	۰	۰	۰	۱,۱۰۲,۵۰۰,۰۰۰	۱۲۲,۳۰۵,۷۶۲	۱۱۴,۹۶۷,۴۱۸
۴	۴	۰	۵۱,۱۰۸,۰۰۰	۱۷۸,۲۱۲,۰۰۰	۱۷۳,۶۴۴	۵۰,۹۳۴,۲۵۶	۶۰۰,۰۰۰,۰۰۰	۰	۰	۰	۰	۰	۱,۱۵۷,۶۲۵,۰۰۰	۱۸۸,۲۱۵,۳۴۹	۱۸۰,۶۸۶,۷۳۵
۵	۵	۰	۵۶,۲۰۸,۰۰۰	۲۳۴,۴۲۰,۰۰۰	۱۸۲,۳۲۶	۵۶,۰۲۵,۶۷۴	۸۰۰,۰۰۰,۰۰۰	۰	۰	۰	۰	۰	۱,۲۱۵,۵۰۶,۰۰۰	۲۶۱,۱۹۱,۸۶۴	۲۶۱,۱۹۱,۸۶۴
۶	۶	۰	۶۱,۸۲۴,۰۰۰	۲۹۶,۲۴۴,۰۰۰	۱۹۱,۴۴۲	۶۱,۶۳۲,۵۵۸	۱,۰۰۰,۰۰۰,۰۰۰	۰	۰	۰	۰	۰	۱,۲۷۶,۲۸۱,۰۰۰	۳۵۴,۸۲۳,۶۰۳	۳۵۴,۸۲۳,۶۰۳
۷	۷	۰	۶۸,۰۰۴,۰۰۰	۳۶۴,۲۴۸,۰۰۰	۲۰۱,۰۱۴	۶۷,۸۰۲,۹۸۶	۱,۰۰۰,۰۰۰,۰۰۰	۰	۰	۰	۰	۰	۱,۳۴۰,۰۹۵,۰۰۰	۴۶۴,۵۶۱,۹۸۷	۴۶۴,۵۶۱,۹۸۷
۸	۸	۰	۷۴,۷۹۶,۰۰۰	۴۳۹,۰۴۴,۰۰۰	۲۱۱,۰۶۵	۷۴,۵۸۴,۹۳۵	۱,۰۰۰,۰۰۰,۰۰۰	۰	۰	۰	۰	۰	۱,۴۰۷,۰۹۹,۰۰۰	۵۹۲,۷۳۴,۳۵۲	۵۹۲,۷۳۴,۳۵۲
۹	۹	۰	۸۲,۳۷۲,۰۰۰	۵۲۱,۳۱۶,۰۰۰	۲۲۱,۶۱۸	۸۲,۰۵۰,۳۸۲	۱,۰۰۰,۰۰۰,۰۰۰	۰	۰	۰	۰	۰	۱,۴۷۷,۴۵۳,۰۰۰	۷۴۱,۹۳۵,۹۴۸	۷۴۱,۹۳۵,۹۴۸
۱۰	۱۰	۰	۹۰,۴۹۲,۰۰۰	۶۱۱,۸۰۸,۰۰۰	۲۳۲,۶۹۹	۹۰,۲۵۹,۳۰۱	۱,۰۰۰,۰۰۰,۰۰۰	۰	۰	۰	۰	۰	۱,۵۵۱,۳۲۵,۰۰۰	۹۱۵,۰۸۷,۵۱۳	۹۱۵,۰۸۷,۵۱۳
۱۱	۱۱	۰	۹۹,۵۴۰,۰۰۰	۷۱۱,۳۴۸,۰۰۰	۲۴۴,۳۳۴	۹۹,۲۹۵,۶۶۶	۱,۰۰۰,۰۰۰,۰۰۰	۰	۰	۰	۰	۰	۱,۶۲۸,۸۹۱,۰۰۰	۱,۱۱۵,۴۹۴,۲۳۵	۱,۱۱۵,۴۹۴,۲۳۵
۱۲	۱۲	۰	۱۰۹,۴۸۸,۰۰۰	۸۲۰,۸۳۶,۰۰۰	۱,۷۵۹,۰۵۰	۱۰۷,۷۲۸,۹۵۰	۱,۰۰۰,۰۰۰,۰۰۰	۱,۰۰۰,۰۰۰,۰۰۰	۱,۰۰۰,۰۰۰,۰۰۰	۰	۲۵۰,۰۰۰,۰۰۰	۱,۷۱۰,۳۳۵,۰۰۰	۱,۳۴۵,۲۱۸,۲۴۲	۱,۳۴۵,۲۱۸,۲۴۲	
۱۳	۱۳	۰	۱۲۰,۴۳۲,۰۰۰	۹۴۱,۲۶۸,۰۰۰	۱,۷۷۱,۸۷۸	۱۱۸,۶۶۰,۱۲۲	۱,۰۰۰,۰۰۰,۰۰۰	۱,۰۰۰,۰۰۰,۰۰۰	۱,۰۰۰,۰۰۰,۰۰۰	۰	۲۵۰,۰۰۰,۰۰۰	۱,۷۹۵,۸۵۱,۰۰۰	۱,۶۰۹,۹۳۸,۹۴۰	۱,۶۰۹,۹۳۸,۹۴۰	
۱۴	۱۴	۰	۱۳۲,۴۶۸,۰۰۰	۱,۰۷۳,۷۳۶,۰۰۰	۱,۷۸۵,۳۴۶	۱۳۰,۶۸۲,۶۵۴	۱,۰۰۰,۰۰۰,۰۰۰	۱,۰۰۰,۰۰۰,۰۰۰	۱,۰۰۰,۰۰۰,۰۰۰	۰	۲۵۰,۰۰۰,۰۰۰	۱,۸۸۵,۶۴۳,۰۰۰	۱,۹۱۴,۳۵۶,۴۹۲	۱,۹۱۴,۳۵۶,۴۹۲	
۱۵	۱۵	۰	۱۴۵,۷۰۴,۰۰۰	۱,۲۱۹,۴۴۰,۰۰۰	۱,۷۹۹,۴۸۹	۱۴۳,۹۰۴,۵۱۱	۱,۰۰۰,۰۰۰,۰۰۰	۱,۰۰۰,۰۰۰,۰۰۰	۱,۰۰۰,۰۰۰,۰۰۰	۰	۲۵۰,۰۰۰,۰۰۰	۱,۹۷۹,۹۲۵,۰۰۰	۲,۲۶۳,۷۵۹,۸۴۲	۲,۲۶۳,۷۵۹,۸۴۲	
۱۶	۱۶	۰	۱۶۰,۳۷۲,۰۰۰	۱,۳۷۹,۷۱۲,۰۰۰	۱,۸۱۴,۳۳۸	۱۵۸,۴۵۷,۶۶۲	۱,۰۰۰,۰۰۰,۰۰۰	۱,۰۰۰,۰۰۰,۰۰۰	۱,۰۰۰,۰۰۰,۰۰۰	۰	۲۵۰,۰۰۰,۰۰۰	۲,۰۷۸,۹۲۱,۰۰۰	۲,۶۶۳,۹۹۴,۹۵۵	۲,۶۶۳,۹۹۴,۹۵۵	
۱۷	۱۷	۰	۱۷۶,۲۹۲,۰۰۰	۱,۵۵۶,۰۰۴,۰۰۰	۱,۸۲۹,۹۳۰	۱۷۴,۴۶۲,۰۷۰	۱,۰۰۰,۰۰۰,۰۰۰	۱,۰۰۰,۰۰۰,۰۰۰	۱,۰۰۰,۰۰۰,۰۰۰	۰	۲۵۰,۰۰۰,۰۰۰	۲,۱۸۲,۸۶۷,۰۰۰	۳,۱۲۱,۶۷۵,۵۵۱	۳,۱۲۱,۶۷۵,۵۵۱	
۱۸	۱۸	۰	۱۹۳,۹۲۰,۰۰۰	۱,۷۴۹,۹۲۴,۰۰۰	۱,۸۴۶,۳۰۱	۱۹۲,۰۷۳,۶۹۹	۱,۰۰۰,۰۰۰,۰۰۰	۱,۰۰۰,۰۰۰,۰۰۰	۱,۰۰۰,۰۰۰,۰۰۰	۰	۲۵۰,۰۰۰,۰۰۰	۲,۲۹۲,۰۱۰,۰۰۰	۳,۶۴۴,۲۹۲,۱۷۹	۳,۶۴۴,۲۹۲,۱۷۹	
۱۹	۱۹	۰	۲۱۳,۳۱۲,۰۰۰	۱,۹۶۳,۲۳۶,۰۰۰	۱,۸۶۳,۴۹۱	۲۱۱,۴۴۸,۵۰۹	۱,۰۰۰,۰۰۰,۰۰۰	۱,۰۰۰,۰۰۰,۰۰۰	۱,۰۰۰,۰۰۰,۰۰۰	۰	۲۵۰,۰۰۰,۰۰۰	۲,۴۰۶,۶۱۰,۰۰۰	۴,۲۴۰,۳۷۳,۰۳۶	۴,۲۴۰,۳۷۳,۰۳۶	
۲۰	۲۰	۰	۲۳۴,۶۳۶,۰۰۰	۲,۱۹۷,۸۷۲,۰۰۰	۱,۸۸۱,۵۴۱	۲۳۲,۷۵۴,۴۵۹	۱,۰۰۰,۰۰۰,۰۰۰	۱,۰۰۰,۰۰۰,۰۰۰	۱,۰۰۰,۰۰۰,۰۰۰	۰	۲۵۰,۰۰۰,۰۰۰	۲,۵۲۶,۹۴۰,۰۰۰	۴,۹۱۹,۴۱۸,۰۵۹	۴,۹۱۹,۴۱۸,۰۵۹	
۲۱	۲۱	۰	۲۵۸,۰۹۶,۰۰۰	۲,۴۵۵,۹۶۸,۰۰۰	۱,۹۰۰,۴۹۳	۲۵۶,۱۹۵,۵۰۷	۱,۰۰۰,۰۰۰,۰۰۰	۱,۰۰۰,۰۰۰,۰۰۰	۱,۰۰۰,۰۰۰,۰۰۰	۰	۲۵۰,۰۰۰,۰۰۰	۲,۶۵۳,۲۸۷,۰۰۰	۵,۶۹۲,۰۷۹,۵۸۶	۵,۶۹۲,۰۷۹,۵۸۶	
۲۲	۲۲	۰	۲۸۳,۸۹۶,۰۰۰	۲,۷۳۹,۸۶۴,۰۰۰	۱,۹۲۰,۳۹۳	۲۸۱,۹۷۵,۶۰۷	۱,۰۰۰,۰۰۰,۰۰۰	۱,۰۰۰,۰۰۰,۰۰۰	۱,۰۰۰,۰۰۰,۰۰۰	۰	۲۵۰,۰۰۰,۰۰۰	۲,۷۸۵,۹۵۱,۰۰۰	۶,۵۷۰,۳۰۶,۸۵۷	۶,۵۷۰,۳۰۶,۸۵۷	
۲۳	۲۳	۰	۳۱۲,۳۷۶,۰۰۰	۳,۰۵۲,۱۴۰,۰۰۰	۱,۹۴۱,۲۸۷	۳۱۰,۳۳۴,۷۱۳	۱,۰۰۰,۰۰۰,۰۰۰	۱,۰۰۰,۰۰۰,۰۰۰	۱,۰۰۰,۰۰۰,۰۰۰	۰	۲۵۰,۰۰۰,۰۰۰	۲,۹۲۵,۲۴۸,۰۰۰	۷,۵۶۷,۵۸۱,۱۳۱	۷,۵۶۷,۵۸۱,۱۳۱	
۲۴	۲۴	۰	۳۴۳,۵۰۰,۰۰۰	۳,۳۹۵,۶۴۰,۰۰۰	۱,۹۶۳,۲۲۶	۳۴۱,۵۳۶,۷۷۴	۱,۰۰۰,۰۰۰,۰۰۰	۱,۰۰۰,۰۰۰,۰۰۰	۱,۰۰۰,۰۰۰,۰۰۰	۰	۲۵۰,۰۰۰,۰۰۰	۳,۰۷۱,۵۱۰,۰۰۰	۸,۶۹۸,۹۰۵,۰۹۹	۸,۶۹۸,۹۰۵,۰۹۹	
۲۵	۲۵	۰	۳۷۷,۸۴۴,۰۰۰	۳,۷۷۳,۴۸۴,۰۰۰	۱,۹۸۶,۲۶۳	۳۷۵,۸۵۷,۷۳۷	۱,۰۰۰,۰۰۰,۰۰۰	۱,۰۰۰,۰۰۰,۰۰۰	۱,۰۰۰,۰۰۰,۰۰۰	۰	۲۵۰,۰۰۰,۰۰۰	۳,۲۲۵,۰۸۵,۰۰۰	۹,۹۸۱,۱۲۹,۱۵۴	۹,۹۸۱,۱۲۹,۱۵۴	
۲۶	۲۶	۰	۴۱۵,۶۲۰,۰۰۰	۴,۱۸۹,۱۰۴,۰۰۰	۲,۰۴۰,۴۵۱	۴۱۳,۵۷۹,۵۴۹	۱,۰۰۰,۰۰۰,۰۰۰	۱,۰۰۰,۰۰۰,۰۰۰	۱,۰۰۰,۰۰۰,۰۰۰	۰	۲۵۰,۰۰۰,۰۰۰	۳,۳۸۶,۳۳۹,۰۰۰	۱۱,۴۳۳,۰۶۹,۶۰۷	۱۱,۴۳۳,۰۶۹,۶۰۷	
۲۷	۲۷	۰	۴۵۷,۱۷۶,۰۰۰	۴,۶۴۶,۲۸۰,۰۰۰	۲,۰۶۵,۸۴۸	۴۵۵,۱۱۰,۱۵۲	۱,۰۰۰,۰۰۰,۰۰۰	۱,۰۰۰,۰۰۰,۰۰۰	۱,۰۰۰,۰۰۰,۰۰۰	۰	۲۵۰,۰۰۰,۰۰۰	۳,۵۵۵,۶۵۵,۰۰۰	۱۳,۰۷۵,۸۷۳,۱۳۹	۱۳,۰۷۵,۸۷۳,۱۳۹	
۲۸	۲۸	۰	۵۰۲,۸۸۴,۰۰۰	۵,۱۴۹,۱۶۴,۰۰۰	۲,۰۹۲,۵۱۶	۵۰۰,۷۹۱,۴۸۴	۱,۰۰۰,۰۰۰,۰۰۰	۱,۰۰۰,۰۰۰,۰۰۰	۱,۰۰۰,۰۰۰,۰۰۰	۰	۲۵۰,۰۰۰,۰۰۰	۳,۷۳۳,۴۳۷,۰۰۰	۱۴,۹۳۳,۱۹۱,۸۵۹	۱۴,۹۳۳,۱۹۱,۸۵۹	
۲۹	۲۹	۰	۵۵۳,۱۶۴,۰۰۰	۵,۷۰۲,۳۲۸,۰۰۰	۲,۱۲۰,۵۱۶	۵۵۱,۰۴۳,۴۸۴	۱,۰۰۰,۰۰۰,۰۰۰	۱,۰۰۰,۰۰۰,۰۰۰	۱,۰۰۰,۰۰۰,۰۰۰	۰	۲۵۰,۰۰۰,۰۰۰	۳,۹۲۰,۱۰۸,۰۰۰	۱۷,۰۳۱,۴۹۷,۷۰۶	۱۷,۰۳۱,۴۹۷,۷۰۶	
۳۰	۳۰	۰	۶۰۸,۴۷۲,۰۰۰	۶,۳۱۰,۸۰۰,۰۰۰	۲,۱۴۹,۹۱۷	۶۰۶,۳۲۲,۰۸۳	۱,۰۰۰,۰۰۰,۰۰۰	۱,۰۰۰,۰۰۰,۰۰۰	۱,۰۰۰,۰۰۰,۰۰۰	۰	۲۵۰,۰۰۰,۰۰۰	۴,۱۱۶,۱۱۳,۰۰۰	۱۹,۴۰۰,۳۹۶,۷۰۷	۱۹,۴۰۰,۳۹۶,۷۰۷	
جمع			۶,۳۱۰,۸۰۰,۰۰۰	۳۸,۶۶۳,۲۹۱	۶,۲۷۲,۱۳۶,۷۰۹	۱,۰۰۰,۰۰۰,۰۰۰	۱,۰۰۰,۰۰۰,۰۰۰	۱,۰۰۰,۰۰۰,۰۰۰	۱,۰۰۰,۰۰۰,۰۰۰	۰	۲۵۰,۰۰۰,۰۰۰	۴,۱۱۶,۱۱۳,۰۰۰	۱۹,۴۰۰,۳۹۶,۷۰۷	۱۹,۴۰۰,۳۹۶,۷۰۷	

ماده ۳ آئین نامه شماره ۶۸ مصوب شورای عالی بیمه (بیمه های زندگی):

- نرخ سود فنی علی الحساب: حداکثر نرخ سود فنی برای دو سال اول مدت اعتبار بیمه نامه ۱۶ درصد، برای دو سال بعد ۱۳ درصد و برای دوره مازاد چهار سال اول ۱۰ درصد تعیین می گردد. نرخ سود فوق الذکر علی الحساب بوده و سود حاصل از مشارکت در منافع موضوع آئین نامه نیز به آن اضافه می شود.

- لازم به ذکر است سود تخصیصی به بیمه گذاران (سود دوران مشارکت) در سال ۱۳۹۱ معادل ۲۰ درصد، در سال ۱۳۹۲ معادل ۲۰ درصد و در سال ۱۳۹۳ به میزان ۲۲ درصد بوده که به ذخیره ریاضی بیمه نامه ها افزوده شده است.





سرمایه و اندوخته دریافتی در سالهای مختلف بیمه نامه با افزایش ۱۰ درصد به صورت سالیانه

سرمایه و اندوخته دریافتی در سالهای مختلف بیمه نامه با افزایش ۱۰ درصد به صورت سالیانه														حق بیمه پرداختی ماهیانه (تومان)	
سرمایه بعد از ۳۰ سال			سرمایه بعد از ۲۵ سال			سرمایه بعد از ۲۰ سال			سرمایه بعد از ۱۵ سال			سرمایه بعد از ۱۰ سال			
دریافتی		پرداختی	دریافتی		پرداختی	دریافتی		پرداختی	دریافتی		پرداختی	دریافتی			پرداختی
سود ۲۰٪	سود ۱۸٪		سود ۲۰٪	سود ۱۸٪		سود ۲۰٪	سود ۱۸٪		سود ۲۰٪	سود ۱۸٪		سود ۲۰٪	سود ۱۸٪		
۵۵۵,۴۰۰,۰۰۰	۳۹۴,۶۰۰,۰۰۰	۳۸,۹۰۰,۰۰۰	۲۱۲,۸۰۰,۰۰۰	۱۶۱,۸۰۰,۰۰۰	۲۳,۳۰۰,۰۰۰	۷۹,۰۰۰,۰۰۰	۶۴,۰۰۰,۰۰۰	۱۳,۶۰۰,۰۰۰	۲۷,۷۰۰,۰۰۰	۲۳,۸۰۰,۰۰۰	۷,۵۰۰,۰۰۰	۸,۶۰۰,۰۰۰	۷,۸۰۰,۰۰۰	۳,۸۰۰,۰۰۰	۲۰,۰۰۰
۸۳۳,۸۵۰,۰۰۰	۵۹۲,۶۰۰,۰۰۰	۵۸,۵۹۰,۰۰۰	۳۱۹,۵۰۰,۰۰۰	۲۴۲,۹۰۰,۰۰۰	۳۵,۰۰۰,۰۰۰	۱۱۸,۷۰۰,۰۰۰	۹۶,۲۰۰,۰۰۰	۲۰,۴۴۰,۰۰۰	۴۱,۷۰۰,۰۰۰	۳۵,۸۰۰,۰۰۰	۱۱,۳۶۰,۰۰۰	۱۳,۰۰۰,۰۰۰	۱۱,۸۰۰,۰۰۰	۵,۷۰۰,۰۰۰	۳۰,۰۰۰
۱,۱۱۳,۹۰۰,۰۰۰	۷۹۱,۸۰۰,۰۰۰	۷۸,۳۰۰,۰۰۰	۴۲۶,۸۰۰,۰۰۰	۳۲۴,۵۵۰,۰۰۰	۴۶,۸۷۰,۰۰۰	۱۵۸,۵۵۰,۰۰۰	۱۲۸,۵۰۰,۰۰۰	۲۷,۳۰۰,۰۰۰	۵۵,۶۵۰,۰۰۰	۴۷,۸۵۰,۰۰۰	۱۵,۱۰۰,۰۰۰	۱۷,۳۵۰,۰۰۰	۱۵,۷۰۰,۰۰۰	۷,۶۰۰,۰۰۰	۴۰,۰۰۰
۱,۳۹۴,۱۰۰,۰۰۰	۹۹۱,۰۰۰,۰۰۰	۹۸,۱۰۰,۰۰۰	۵۳۴,۰۰۰,۰۰۰	۴۰۶,۲۰۰,۰۰۰	۵۸,۷۰۰,۰۰۰	۱۹۸,۴۰۰,۰۰۰	۱۶۰,۸۰۰,۰۰۰	۳۴,۲۰۰,۰۰۰	۶۹,۶۰۰,۰۰۰	۵۹,۸۵۰,۰۰۰	۱۹,۰۰۰,۰۰۰	۲۱,۶۵۰,۰۰۰	۱۹,۶۵۰,۰۰۰	۹,۵۰۰,۰۰۰	۵۰,۰۰۰
۱,۶۷۲,۹۰۰,۰۰۰	۱,۱۸۹,۳۰۰,۰۰۰	۱۱۷,۸۰۰,۰۰۰	۶۴۰,۸۰۰,۰۰۰	۴۸۷,۴۰۰,۰۰۰	۷۰,۴۵۰,۰۰۰	۲۳۸,۱۰۰,۰۰۰	۱۹۲,۹۰۰,۰۰۰	۴۱,۰۰۰,۰۰۰	۸۳,۵۰۰,۰۰۰	۷۱,۸۰۰,۰۰۰	۲۲,۸۰۰,۰۰۰	۲۶,۰۰۰,۰۰۰	۲۳,۶۰۰,۰۰۰	۱۱,۴۵۰,۰۰۰	۶۰,۰۰۰
۱,۹۵۲,۹۰۰,۰۰۰	۱,۳۸۸,۴۰۰,۰۰۰	۱۳۷,۶۰۰,۰۰۰	۷۴۸,۰۰۰,۰۰۰	۵۶۹,۰۰۰,۰۰۰	۸۲,۳۰۰,۰۰۰	۲۷۷,۸۰۰,۰۰۰	۲۲۵,۲۰۰,۰۰۰	۴۷,۹۰۰,۰۰۰	۹۷,۵۰۰,۰۰۰	۸۳,۸۰۰,۰۰۰	۲۶,۶۰۰,۰۰۰	۳۰,۳۰۰,۰۰۰	۲۷,۵۰۰,۰۰۰	۱۳,۳۶۰,۰۰۰	۷۰,۰۰۰
۲,۲۳۲,۶۰۰,۰۰۰	۱,۵۸۷,۲۰۰,۰۰۰	۱۵۷,۴۰۰,۰۰۰	۸۵۵,۲۰۰,۰۰۰	۶۵۰,۴۰۰,۰۰۰	۹۴,۱۲۰,۰۰۰	۳۱۷,۶۰۰,۰۰۰	۲۵۷,۴۵۰,۰۰۰	۵۴,۸۰۰,۰۰۰	۱۱۱,۵۰۰,۰۰۰	۹۵,۸۰۰,۰۰۰	۳۰,۴۰۰,۰۰۰	۳۴,۶۵۰,۰۰۰	۳۱,۵۰۰,۰۰۰	۱۵,۲۰۰,۰۰۰	۸۰,۰۰۰
۲,۷۹۴,۰۰۰,۰۰۰	۱,۹۸۶,۶۰۰,۰۰۰	۱۹۷,۰۰۰,۰۰۰	۱,۰۷۰,۱۰۰,۰۰۰	۸۱۴,۰۰۰,۰۰۰	۱۱۷,۸۰۰,۰۰۰	۳۹۷,۵۰۰,۰۰۰	۳۲۲,۱۰۰,۰۰۰	۶۸,۶۰۰,۰۰۰	۱۳۹,۴۰۰,۰۰۰	۱۱۹,۹۰۰,۰۰۰	۳۸,۰۰۰,۰۰۰	۴۳,۳۵۰,۰۰۰	۳۹,۳۰۰,۰۰۰	۱۹,۱۰۰,۰۰۰	۱۰۰,۰۰۰
۳,۲۵۱,۰۰۰,۰۰۰	۲,۳۸۲,۰۰۰,۰۰۰	۲۳۶,۰۰۰,۰۰۰	۱,۲۸۳,۰۰۰,۰۰۰	۹۷۶,۰۰۰,۰۰۰	۱۴۱,۰۰۰,۰۰۰	۴۷۶,۰۰۰,۰۰۰	۳۸۶,۰۰۰,۰۰۰	۸۲,۰۰۰,۰۰۰	۱۶۷,۰۰۰,۰۰۰	۱۴۳,۰۰۰,۰۰۰	۴۵,۰۰۰,۰۰۰	۵۱,۰۰۰,۰۰۰	۴۷,۰۰۰,۰۰۰	۲۲,۰۰۰,۰۰۰	۱۲۰,۰۰۰
۳,۹۱۰,۰۰۰,۰۰۰	۲,۷۸۰,۰۰۰,۰۰۰	۲۷۵,۰۰۰,۰۰۰	۱,۴۹۷,۰۰۰,۰۰۰	۱,۱۳۹,۰۰۰,۰۰۰	۱۶۴,۰۰۰,۰۰۰	۵۵۶,۰۰۰,۰۰۰	۴۵۰,۰۰۰,۰۰۰	۹۶,۰۰۰,۰۰۰	۱۹۵,۰۰۰,۰۰۰	۱۶۷,۰۰۰,۰۰۰	۵۳,۰۰۰,۰۰۰	۶۰,۰۰۰,۰۰۰	۵۵,۰۰۰,۰۰۰	۲۶,۰۰۰,۰۰۰	۱۴۰,۰۰۰
۴,۱۹۲,۰۰۰,۰۰۰	۲,۹۸۰,۰۰۰,۰۰۰	۲۹۵,۰۰۰,۰۰۰	۱,۶۰۵,۰۰۰,۰۰۰	۱,۲۲۱,۰۰۰,۰۰۰	۱۷۶,۷۰۰,۰۰۰	۵۹۶,۰۰۰,۰۰۰	۴۸۳,۰۰۰,۰۰۰	۱۰۳,۰۰۰,۰۰۰	۲۰۹,۰۰۰,۰۰۰	۱۷۹,۷۰۰,۰۰۰	۵۷,۱۰۰,۰۰۰	۶۴,۹۰۰,۰۰۰	۵۸,۹۰۰,۰۰۰	۲۸,۶۰۰,۰۰۰	۱۵۰,۰۰۰
۴,۴۷۱,۰۰۰,۰۰۰	۳,۱۷۹,۰۰۰,۰۰۰	۳۱۵,۰۰۰,۰۰۰	۱,۷۱۲,۰۰۰,۰۰۰	۱,۳۰۲,۰۰۰,۰۰۰	۱۸۸,۰۰۰,۰۰۰	۶۳۵,۰۰۰,۰۰۰	۵۱۵,۰۰۰,۰۰۰	۱۰۹,۰۰۰,۰۰۰	۲۲۳,۰۰۰,۰۰۰	۱۹۱,۰۰۰,۰۰۰	۶۰,۰۰۰,۰۰۰	۶۹,۰۰۰,۰۰۰	۶۲,۸۰۰,۰۰۰	۳۰,۰۰۰,۰۰۰	۱۶۰,۰۰۰
۵,۰۳۲,۰۰۰,۰۰۰	۳,۵۷۸,۰۰۰,۰۰۰	۳۵۴,۰۰۰,۰۰۰	۱,۹۲۶,۰۰۰,۰۰۰	۱,۴۶۵,۰۰۰,۰۰۰	۲۱۲,۰۰۰,۰۰۰	۷۱۵,۰۰۰,۰۰۰	۵۸۰,۰۰۰,۰۰۰	۱۲۳,۰۰۰,۰۰۰	۲۵۰,۰۰۰,۰۰۰	۲۱۵,۰۰۰,۰۰۰	۶۸,۰۰۰,۰۰۰	۷۷,۹۰۰,۰۰۰	۷۰,۰۰۰,۰۰۰	۳۴,۰۰۰,۰۰۰	۱۸۰,۰۰۰
۵,۵۹۵,۵۰۰,۰۰۰	۳,۹۷۹,۴۰۰,۰۰۰	۳۹۴,۳۰۰,۰۰۰	۲,۱۴۲,۶۰۰,۰۰۰	۱,۶۳۰,۰۰۰,۰۰۰	۲۳۵,۸۰۰,۰۰۰	۷۹۵,۴۰۰,۰۰۰	۶۴۴,۷۵۰,۰۰۰	۱۳۷,۳۰۰,۰۰۰	۲۷۸,۹۰۰,۰۰۰	۲۳۹,۸۰۰,۰۰۰	۷۶,۲۰۰,۰۰۰	۸۶,۷۰۰,۰۰۰	۷۸,۶۰۰,۰۰۰	۳۸,۲۰۰,۰۰۰	۲۰۰,۰۰۰
۶,۱۵۶,۰۰۰,۰۰۰	۴,۳۷۸,۰۰۰,۰۰۰	۴۳۳,۰۰۰,۰۰۰	۲,۳۵۷,۰۰۰,۰۰۰	۱,۷۹۳,۰۰۰,۰۰۰	۲۵۹,۰۰۰,۰۰۰	۸۷۵,۰۰۰,۰۰۰	۷۰۹,۰۰۰,۰۰۰	۱۵۱,۰۰۰,۰۰۰	۳۰۶,۰۰۰,۰۰۰	۲۶۳,۰۰۰,۰۰۰	۸۳,۰۰۰,۰۰۰	۹۵,۰۰۰,۰۰۰	۸۶,۰۰۰,۰۰۰	۴۲,۰۰۰,۰۰۰	۲۲۰,۰۰۰
۶,۷۱۸,۰۰۰,۰۰۰	۴,۷۷۸,۰۰۰,۰۰۰	۴۷۳,۰۰۰,۰۰۰	۲,۵۷۲,۰۰۰,۰۰۰	۱,۹۵۷,۰۰۰,۰۰۰	۲۸۲,۰۰۰,۰۰۰	۹۵۴,۰۰۰,۰۰۰	۷۷۴,۰۰۰,۰۰۰	۱۶۴,۰۰۰,۰۰۰	۳۳۴,۰۰۰,۰۰۰	۲۸۷,۰۰۰,۰۰۰	۹۱,۰۰۰,۰۰۰	۱۰۴,۰۰۰,۰۰۰	۹۴,۳۰۰,۰۰۰	۴۵,۸۰۰,۰۰۰	۲۴۰,۰۰۰
۶,۹۹۶,۰۰۰,۰۰۰	۴,۹۷۶,۰۰۰,۰۰۰	۴۹۲,۰۰۰,۰۰۰	۲,۶۷۹,۰۰۰,۰۰۰	۲,۳۸۲,۰۰۰,۰۰۰	۲۹۴,۰۰۰,۰۰۰	۹۹۴,۰۰۰,۰۰۰	۸۰۶,۰۰۰,۰۰۰	۱۷۱,۰۰۰,۰۰۰	۳۴۸,۶۰۰,۰۰۰	۲۹۹,۷۰۰,۰۰۰	۹۵,۲۰۰,۰۰۰	۱۰۸,۰۰۰,۰۰۰	۹۸,۲۰۰,۰۰۰	۴۷,۷۰۰,۰۰۰	۲۵۰,۰۰۰
۷,۲۷۹,۷۰۰,۰۰۰	۵,۱۷۷,۶۰۰,۰۰۰	۵۱۲,۶۰۰,۰۰۰	۲,۷۸۷,۴۰۰,۰۰۰	۲,۱۲۰,۷۰۰,۰۰۰	۳۰۶,۵۰۰,۰۰۰	۱,۰۳۴,۶۰۰,۰۰۰	۸۳۸,۷۰۰,۰۰۰	۱۷۸,۵۰۰,۰۰۰	۳۶۲,۶۰۰,۰۰۰	۳۱۱,۸۰۰,۰۰۰	۹۹,۰۰۰,۰۰۰	۱۱۲,۷۰۰,۰۰۰	۱۰۲,۲۰۰,۰۰۰	۴۹,۷۰۰,۰۰۰	۲۶۰,۰۰۰
۷,۸۴۲,۶۰۰,۰۰۰	۵,۵۷۷,۹۰۰,۰۰۰	۵۵۲,۰۰۰,۰۰۰	۳,۰۰۰,۰۰۰,۰۰۰	۲,۲۸۴,۷۰۰,۰۰۰	۳۳۰,۰۰۰,۰۰۰	۱,۱۱۴,۶۰۰,۰۰۰	۹۰۳,۶۰۰,۰۰۰	۱۹۲,۲۰۰,۰۰۰	۳۹۰,۷۰۰,۰۰۰	۳۳۵,۹۰۰,۰۰۰	۱۰۶,۶۰۰,۰۰۰	۱۲۱,۴۰۰,۰۰۰	۱۱۰,۱۰۰,۰۰۰	۵۳,۵۰۰,۰۰۰	۲۸۰,۰۰۰
۸,۴۲۰,۶۰۰,۰۰۰	۵,۹۸۸,۴۰۰,۰۰۰	۵۹۱,۷۰۰,۰۰۰	۳,۲۲۴,۶۰۰,۰۰۰	۲,۴۵۳,۱۰۰,۰۰۰	۳۵۳,۸۰۰,۰۰۰	۱,۱۹۷,۱۰۰,۰۰۰	۹۷۰,۳۰۰,۰۰۰	۲۰۶,۰۰۰,۰۰۰	۴۱۹,۷۰۰,۰۰۰	۳۶۰,۹۰۰,۰۰۰	۱۱۴,۳۰۰,۰۰۰	۱۳۰,۵۰۰,۰۰۰	۱۱۸,۴۰۰,۰۰۰	۵۷,۳۶۰,۰۰۰	۳۰۰,۰۰۰
۹,۰۰۶,۸۰۰,۰۰۰	۶,۴۰۳,۴۰۰,۰۰۰	۶۳۱,۰۰۰,۰۰۰	۳,۴۴۹,۵۰۰,۰۰۰	۲,۶۲۳,۵۰۰,۰۰۰	۳۷۷,۳۰۰,۰۰۰	۱,۲۸۰,۸۰۰,۰۰۰	۱,۰۳۷,۹۰۰,۰۰۰	۲۱۹,۷۰۰,۰۰۰	۴۴۹,۲۰۰,۰۰۰	۳۸۶,۱۰۰,۰۰۰	۱۲۱,۹۰۰,۰۰۰	۱۳۹,۸۰۰,۰۰۰	۱۲۶,۸۰۰,۰۰۰	۶۱,۱۰۰,۰۰۰	۳۲۰,۰۰۰
۹,۴۲۵,۶۰۰,۰۰۰	۶,۶۹۹,۲۰۰,۰۰۰	۶۵۸,۷۰۰,۰۰۰	۳,۶۱۰,۴۰۰,۰۰۰	۲,۷۴۵,۱۰۰,۰۰۰	۳۹۳,۸۰۰,۰۰۰	۱,۳۴۰,۸۰۰,۰۰۰	۱,۰۸۶,۴۰۰,۰۰۰	۲۲۹,۴۰۰,۰۰۰	۴۷۰,۵۰۰,۰۰۰	۴۰۴,۴۰۰,۰۰۰	۱۲۷,۲۰۰,۰۰۰	۱۴۶,۵۰۰,۰۰۰	۱۳۲,۹۰۰,۰۰۰	۶۳,۸۰۰,۰۰۰	۳۳۴,۰۰۰

حق بیمه پرداختی ماهیانه (تومان)

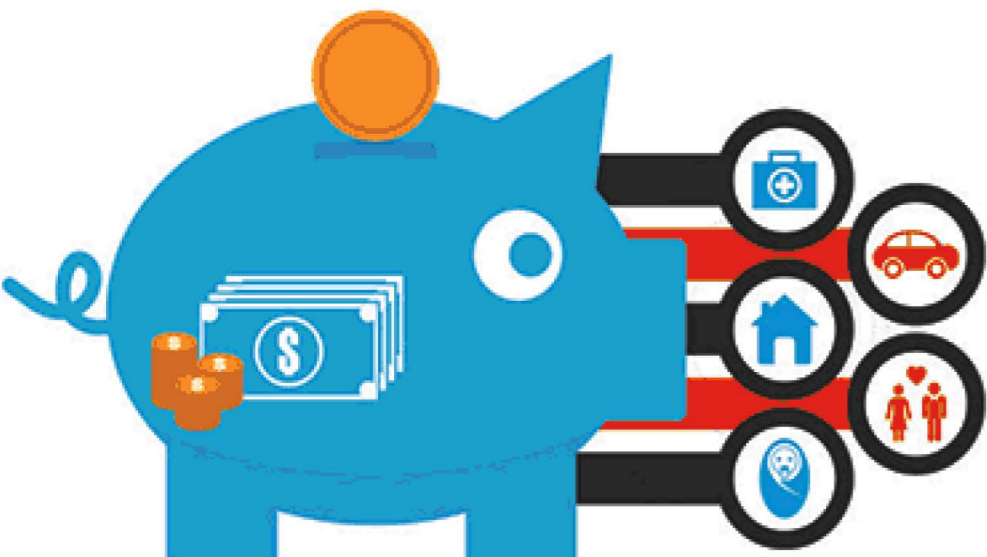
تومان

تمامی مبالغ به تومان می باشد.

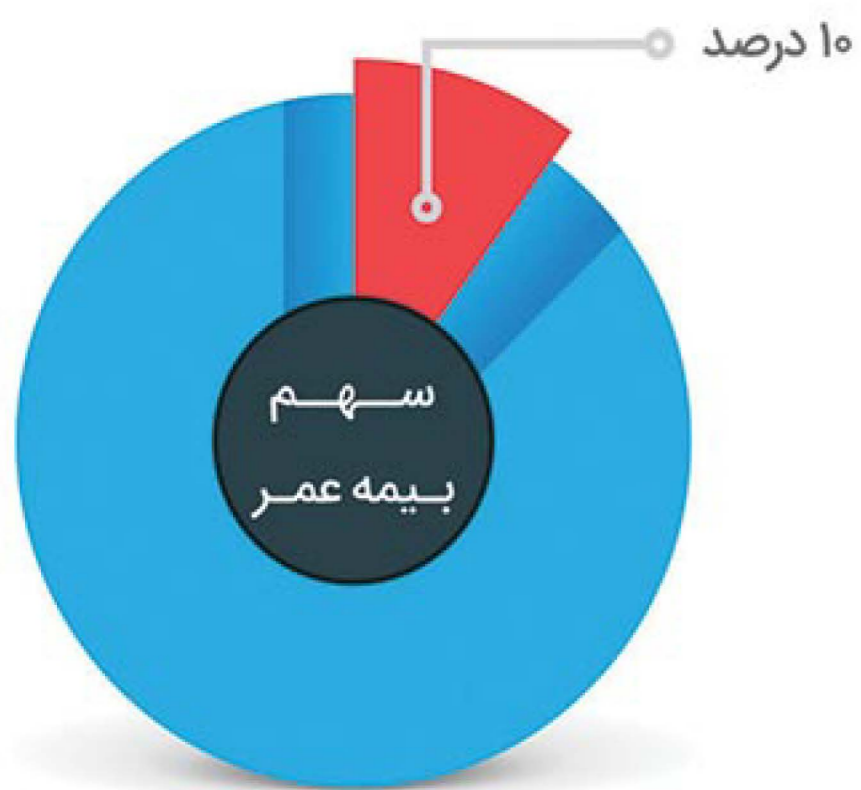
- جدول استعلام فوق برای فردی یک ساله به روش پرداخت سالیانه و افزایش حق بیمه سالیانه ۱۰ درصد در نظر گرفته شده است.
- خاطر نشان می نماید استعلام فوق بدون پوشش حادثه، امراض خاص، پوشش آتش سوزی و از کارافتادگی کامل و دائم استخراج شده است.
(برقراری پوشش های اعطاء نشده منوط به رسیدن سن بیمه شده به ۱۲ سالگی می باشد).

مهم : ستون دریافتی ذکر شده در جدول فوق با احتساب نرخ سود ۱۸٪ و ۲۰٪ با توجه به سنوات پرداختی سود دوران مشارکت بیمه پاسارگاد که برای سالهای ۱۳۹۱، ۱۳۹۲، ۱۳۹۳ به ترتیب ۲۰٪، ۲۲٪ و ۲۲٪ محقق گردیده و به حساب صندوق بیمه گذاران واریز شده در نظر گرفته شده است. جدول پیوست شماره یک همراه بیمه های عمر و تامین آتیه بیمه پاسارگاد بر اساس سود تضمین شده این بیمه نامه می باشد و جدول فوق به منزله اطلاع رسانی از سود بلند مدت بوده و با توجه به پرداختی های سود مشارکت (مشارکت در منافع) شرکت بیمه در سنوات گذشته محاسبه شده است.

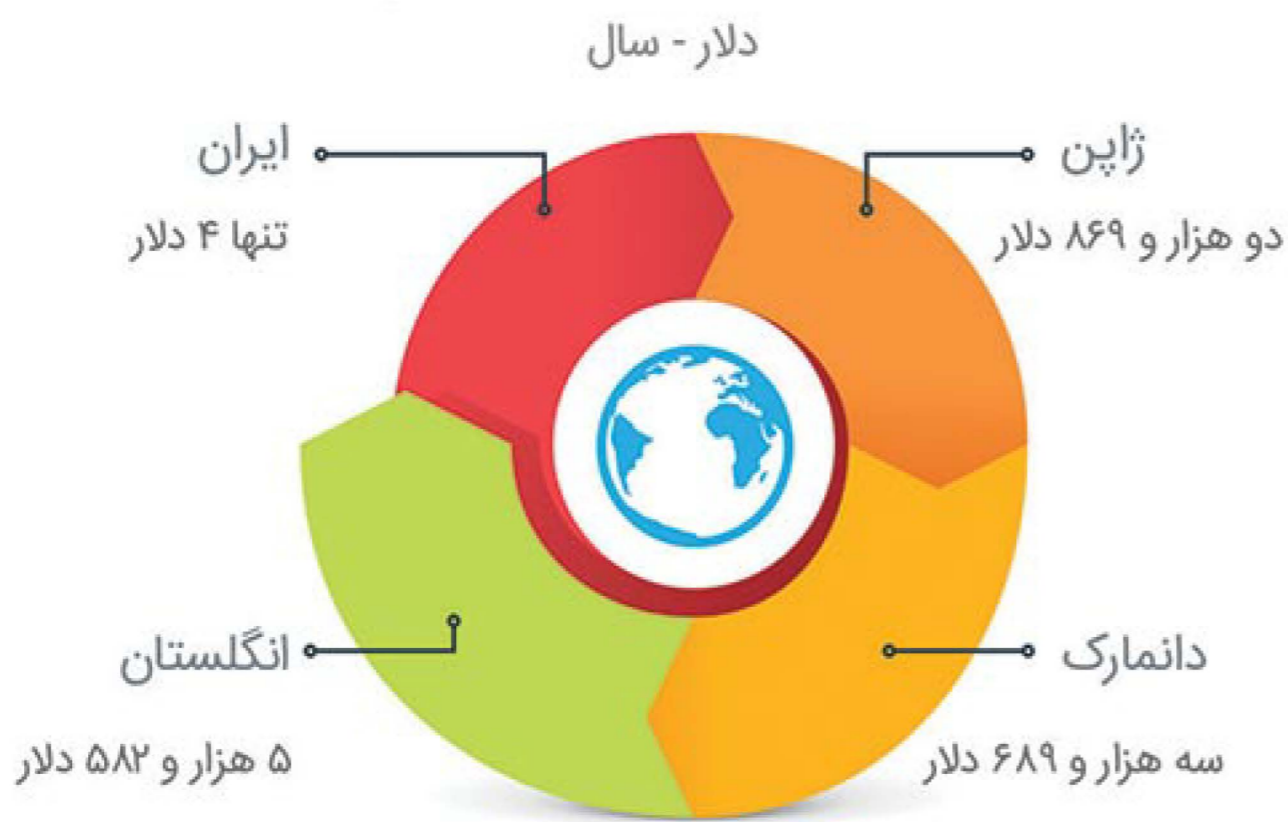
پس اندازی مطمئن برای آینده فرزندان



ضریب نفوذ بیمه عمر در ایران



تقاضای سرانه بیمه عمر در کشورهای پیشرو



اینفوگرافی ضریب نفوذ بیمه عمر



مقایسه تصویری بین بیمه عمر در ایران و سایر کشورها

سهم کشورهای پیشرفته جهان در بخش بیمه های عمر بیش از ۶۵ درصد بوده و این ارقام در حالی می باشد که در کشور عزیزمان ایران این عدد به زیر ۱۰ درصد می باشد.



در ژاپن هر فرد بیش از ۵ بیمه نامه عمر و سرمایه گذاری دارد.



در ایران کمتر از ۱۰ درصد افراد بیمه نامه عمر و سرمایه گذاری دارند.

تحت نظارت ، ضمانت و تأیید بیمه مرکزی



همیشه آرزو داشتیم از پدرم بشنوم که دوستت دارم اما حالا میفهمم که همه دوست داشتن ها شنیدنی نیست بیمه عمر و تامین آتیه هدیه ای ماندگار برای خانواده من



در بیمه آتیه کودک و نوجوان با کمترین پرداخت از بالاترین سود برخوردار می شوید. پس انداز و صندوق جمع آوری شده در انتهای قرارداد می تواند به صورت یکجا پرداخت گردد. همچنین در طی مدت بیمه نامه فرزند شما از پوشش های بیمه ای نیز برخوردار می شود. نکته قابل توجه در بیمه نامه عمر و تامین آتیه پاسارگاد این است که سرمایه پرداختی در پایان قرارداد تسهیلات و یا وام نبوده و نیز بازپرداختی ندارد و سود خالص شما از این سرمایه گذاری می باشد.



آیین نامه بیمه های زندگی و مستمری
ماده ۳ آئین نامه شماره ۶۸ مصوب شورای عالی بیمه (بیمه های زندگی)

آیین نامه ای جهت حمایت از حقوق بیمه گذاران بیمه های عمر و تامین آتیه

نرخ سود های بیمه های زندگی و مستمری
نرخ سود فنی علی الحساب
- حداکثر نرخ سود فنی برای دو سال اول مدت اعتبار بیمه نامه ۱۶ درصد.
- برای دو سال بعد ۱۳ درصد و برای دوره مازاد بر چهار سال اول آن ۱۰ درصد تعیین می گردد.
لازم به ذکر است سود فوق الذکر علی الحساب و حداقل دریافتی بیمه گذاران بوده و سود حاصل از کارکرد سرمایه شرکت (سود مشارکت در منافع) نیز به آن افزوده می شود.
همچنین بیمه مرکزی ج.ا.ا موظف است، هر دو سال یکبار نرخ سود فنی را مورد بازنگری قرار دهد و پیشنهاد لازم را به شورای عالی بیمه ارائه کند.

لذا با توجه به توضیحات ارائه شده و با توجه به روند سود مشارکت در منافع شرکت بیمه پاسارگاد در سنوات گذشته که در ذیل بیمه نامه های صادر شده نیز درج گردیده است سود مشارکت فوق در سالهای ۱۳۹۱، ۱۳۹۲ و ۱۳۹۳ به ترتیب ۲۰٪، ۲۰٪ و ۲۲٪ محقق گردیده است که به حساب صندوق بیمه نامه های بیمه گذاران واریز گردیده است.



سوالات متداول

سود فنی علی الحساب چیست؟

نرخ سود فنی علی الحساب در بیمه نامه های عمر منظور حداقل سود پرداختی به این بیمه نامه می باشد که مطابق آیین نامه ۶۸ بیمه مرکزی برای ۲ سال اول ۱۶٪، ۲ سال دوم ۱۳٪ و برای قرارداد های بالای ۴ سال در حال حاضر ۱۰٪ می باشد.

سود "دوران مشارکت" یا "مشارکت در منافع" چیست؟

شرکت بیمه پاسارگاد با توجه به توان سرمایه گذاری گروه مالی پاسارگاد، وجوه حاصل از اندوخته های بیمه عمر و تامین آتیه بیمه گذاران خود را سرمایه گذاری نموده و علاوه بر تضمین سود، سالانه ۸۵٪ منافع حاصل از آن سرمایه گذاری را بین بیمه گذاران بیمه عمر و تامین آتیه خود تقسیم و سرمایه آنان را سالانه افزایش داده و در پایان هر سال مالی این سود را مشخص و اعلام می نماید.



آرامش شما، هدف ما

۴۴۳۸۱۱۰۴
۴۴۸۹۰۰۳۷
۰۲۱