



جدول استعلام بیمه عمر و تامین آتیه پاسارگاد  
استعلام بیمه عمر و تامین آتیه کودک و نوجوان

مرکز مشاوره بیمه عمر :  
مشاوره صادقانه، خرید آگاهانه

۰۲۱ ۶۶۳۸۱۱۰۶  
۶۶۸۹۰۰۳۷

نام بیمه شده : آقای / خانم	نمونه	- -	
مدت بیمه به سال: ۳۰	مبلغ حق بیمه ماهانه به ریال:	۳,۳۴۰,۰۰۰	مبلغ مینای محاسبه سرمایه بیمه عمر به ریال: ۳,۳۴۰,۰۰۰
نحوه پرداخت اقساط حق بیمه: سالانه	درصد افزایش: ۱۰	ازسال: ۲	درصد افزایش سالانه سرمایه بیمه عمر: ۵
مبلغ هر قسط برحسب روش پرداخت حق بیمه به ریال:	مبلغ سپرده به ریال: *	۴۰,۰۸۰,۰۰۰	پوشش معافیت از پرداخت حق بیمه: ندارد
حق بیمه عمر و تامین آتیه: ۳۹,۹۳۰,۰۰۰	حق بیمه معافیت از پرداخت: *	۰	پوشش بیمه از کارافتادگی به هر علت: ندارد
مجموع حق بیمه حادثه: *	حق از کار افتادگی کلی: *	۰	ضریب تشکیل سرمایه آتش سوزی منزل مسکونی: ۵۰۰ برابر
حق بیمه بیماری خاص: *	حق بیمه آتش سوزی: ۱۵۰,۰۰۰	۰	درصد افزایش سرمایه بیمه آتش سوزی: ۵
			پوشش خطر اضافی زلزله و آتشفشان: ندارد
			ضریب تشکیل سرمایه فوت در اثر حادثه: ۳ برابر سرمایه بیمه عمر
			ضریب سرمایه نقص عضو و از کارافتادگی در اثر حادثه: ۱ برابر سرمایه بیمه عمر
			سرمایه بیمه هزینه پزشکی: ۱۰ درصد سرمایه فوت در اثر حادثه
			پوشش حادثه-زلزله و آتشفشان: ندارد
			پوشش حادثه-اعتصاب، شورش، بلوا: ندارد
			پوشش بیماری های خاص: دارد
			به میزان: ۳۰ درصد سرمایه بیمه عمر
			اضافه نرخ ورزش های حرفه ای: ۰ درصد
			اضافه نرخ مشاغل پرخطر: ۰ درصد
			حق بیمه اضافی: ۰ در هزار

سال	سن	مبلغ پرداختی بیمه (ریال)			حق بیمه (ریال)		سرمایه بیمه عمر و پوشش های اضافی بیمه نامه (ریال)						محاسبه با نرخ سود فنی علی الحساب (تضمینی) ریال		
		مبلغ سپرده	حق بیمه پرداختی سالانه	جمع	عمر و تامین آتیه	پوشش های اضافی	عمر	حادثه	نقص عضو حادثه	هزینه پزشکی حادثه	از کار افتادگی کلی به هر علت	بیماری های خاص	آتش سوزی منزل مسکونی	ذخیره ریاضی	ارزش باز خرید
۱	۱	۰	۴۰,۰۸۰,۰۰۰	۴۰,۰۸۰,۰۰۰	۱۵۰,۰۰۰	۳۹,۹۳۰,۰۰۰	۱۰۰,۰۰۰,۰۰۰	.	.	.	.	.	.	۲۴,۵۹۸,۰۴۸	۲۵,۱۳۲,۹۹۴
۲	۲	۰	۴۴,۰۸۸,۰۰۰	۸۴,۱۶۸,۰۰۰	۱۵۷,۵۰۰	۴۳,۹۳۰,۵۰۰	۲۰۰,۰۰۰,۰۰۰	.	.	.	.	.	.	۷۲,۰۸۸,۰۰۵	۶۶,۳۲۰,۹۶۴
۳	۳	۰	۴۸,۴۹۲,۰۰۰	۱۳۲,۶۶۰,۰۰۰	۱۶۵,۳۷۵	۴۸,۳۲۶,۶۲۵	۴۰۰,۰۰۰,۰۰۰	.	.	.	.	.	.	۱۲۸,۶۴۷,۳۴۵	۱۲۰,۹۲۸,۵۰۴
۴	۴	۰	۵۲,۳۴۰,۰۰۰	۱۸۶,۰۰۰,۰۰۰	۱۷۳,۶۴۴	۵۲,۱۶۶,۳۵۶	۶۰۰,۰۰۰,۰۰۰	.	.	.	.	.	.	۱۹۷,۸۹۸,۲۹۶	۱۸۹,۹۸۲,۳۶۴
۵	۵	۰	۵۸,۶۶۸,۰۰۰	۲۴۴,۶۶۸,۰۰۰	۱۸۲,۳۲۶	۵۸,۴۸۵,۶۷۶	۸۰۰,۰۰۰,۰۰۰	.	.	.	.	.	.	۲۷۴,۵۴۵,۱۰۶	۲۷۴,۵۴۵,۱۰۶
۶	۶	۰	۶۴,۵۲۴,۰۰۰	۳۰۹,۱۹۲,۰۰۰	۱۹۱,۴۴۲	۶۴,۳۳۲,۵۵۸	۱,۰۰۰,۰۰۰,۰۰۰	.	.	.	.	.	.	۳۷۲,۴۳۸,۱۶۹	۳۷۲,۴۳۸,۱۶۹
۷	۷	۰	۷۰,۹۶۸,۰۰۰	۳۸۰,۱۶۰,۰۰۰	۲۰۱,۰۱۴	۷۰,۷۶۶,۹۸۶	۱,۰۰۰,۰۰۰,۰۰۰	.	.	.	.	.	.	۴۸۷,۱۹۸,۴۱۰	۴۸۷,۱۹۸,۴۱۰
۸	۸	۰	۷۸,۰۶۰,۰۰۰	۴۵۸,۲۲۰,۰۰۰	۲۱۱,۰۶۵	۷۷,۸۴۸,۹۳۵	۱,۰۰۰,۰۰۰,۰۰۰	.	.	.	.	.	.	۶۲۱,۲۲۴,۸۱۸	۶۲۱,۲۲۴,۸۱۸
۹	۹	۰	۸۵,۸۶۰,۰۰۰	۵۴۴,۰۸۰,۰۰۰	۲۲۱,۶۱۸	۸۵,۶۳۸,۳۸۲	۱,۰۰۰,۰۰۰,۰۰۰	.	.	.	.	.	.	۷۷۷,۲۲۲,۲۵۹	۷۷۷,۲۲۲,۲۵۹
۱۰	۱۰	۰	۹۴,۴۴۰,۰۰۰	۶۳۸,۵۲۰,۰۰۰	۲۳۲,۶۹۹	۹۴,۲۰۷,۳۰۱	۱,۰۰۰,۰۰۰,۰۰۰	.	.	.	.	.	.	۹۵۸,۲۴۵,۲۵۵	۹۵۸,۲۴۵,۲۵۵
۱۱	۱۱	۰	۱۰۳,۸۸۴,۰۰۰	۷۴۲,۴۰۴,۰۰۰	۲۴۴,۳۳۴	۱۰۳,۶۳۹,۶۶۶	۱,۰۰۰,۰۰۰,۰۰۰	.	.	.	.	.	.	۱,۱۶۷,۷۴۶,۱۵۲	۱,۱۶۷,۷۴۶,۱۵۲
۱۲	۱۲	۰	۱۱۴,۲۶۴,۰۰۰	۸۵۶,۶۶۸,۰۰۰	۱,۷۵۹,۰۵۰	۱۱۲,۵۰۴,۹۵۰	۱,۰۰۰,۰۰۰,۰۰۰	۱,۰۰۰,۰۰۰,۰۰۰	۱,۰۰۰,۰۰۰,۰۰۰	.	.	.	۲۵۰,۰۰۰,۰۰۰	۱,۴۰۷,۹۴۸,۹۵۲	۱,۴۰۷,۹۴۸,۹۵۲
۱۳	۱۳	۰	۱۲۵,۶۸۸,۰۰۰	۹۸۲,۳۵۶,۰۰۰	۱,۷۷۱,۸۷۸	۱۲۳,۹۱۶,۱۲۲	۱,۰۰۰,۰۰۰,۰۰۰	۱,۰۰۰,۰۰۰,۰۰۰	۱,۰۰۰,۰۰۰,۰۰۰	.	.	.	۲۵۰,۰۰۰,۰۰۰	۱,۶۸۴,۷۲۴,۳۲۰	۱,۶۸۴,۷۲۴,۳۲۰
۱۴	۱۴	۰	۱۳۸,۲۵۲,۰۰۰	۱,۱۲۰,۶۰۸,۰۰۰	۱,۷۸۵,۳۴۶	۱۳۶,۴۶۶,۶۵۴	۱,۰۰۰,۰۰۰,۰۰۰	۱,۰۰۰,۰۰۰,۰۰۰	۱,۰۰۰,۰۰۰,۰۰۰	.	.	.	۲۵۰,۰۰۰,۰۰۰	۲,۰۰۲,۹۸۲,۸۱۱	۲,۰۰۲,۹۸۲,۸۱۱
۱۵	۱۵	۰	۱۵۲,۰۷۶,۰۰۰	۱,۲۷۲,۶۸۴,۰۰۰	۱,۷۹۹,۴۸۹	۱۵۰,۲۷۶,۵۱۱	۱,۰۰۰,۰۰۰,۰۰۰	۱,۰۰۰,۰۰۰,۰۰۰	۱,۰۰۰,۰۰۰,۰۰۰	.	.	.	۲۵۰,۰۰۰,۰۰۰	۲,۳۶۸,۲۵۷,۹۹۲	۲,۳۶۸,۲۵۷,۹۹۲
۱۶	۱۶	۰	۱۶۷,۲۸۰,۰۰۰	۱,۴۳۹,۹۶۴,۰۰۰	۱,۸۱۴,۳۳۸	۱۶۵,۴۶۵,۶۶۲	۱,۰۰۰,۰۰۰,۰۰۰	۱,۰۰۰,۰۰۰,۰۰۰	۱,۰۰۰,۰۰۰,۰۰۰	.	.	.	۲۵۰,۰۰۰,۰۰۰	۲,۷۸۶,۶۵۱,۷۱۹	۲,۷۸۶,۶۵۱,۷۱۹
۱۷	۱۷	۰	۱۸۴,۰۰۸,۰۰۰	۱,۶۲۳,۹۷۲,۰۰۰	۱,۸۲۹,۹۳۰	۱۸۲,۱۷۸,۰۷۰	۱,۰۰۰,۰۰۰,۰۰۰	۱,۰۰۰,۰۰۰,۰۰۰	۱,۰۰۰,۰۰۰,۰۰۰	.	.	.	۲۵۰,۰۰۰,۰۰۰	۳,۲۶۵,۰۸۵,۵۹۲	۳,۲۶۵,۰۸۵,۵۹۲
۱۸	۱۸	۰	۲۰۲,۴۰۴,۰۰۰	۱,۸۲۶,۳۷۶,۰۰۰	۱,۸۴۶,۳۰۱	۲۰۰,۵۵۷,۶۹۹	۱,۰۰۰,۰۰۰,۰۰۰	۱,۰۰۰,۰۰۰,۰۰۰	۱,۰۰۰,۰۰۰,۰۰۰	.	.	.	۲۵۰,۰۰۰,۰۰۰	۳,۸۱۱,۳۷۵,۶۲۴	۳,۸۱۱,۳۷۵,۶۲۴
۱۹	۱۹	۰	۲۲۲,۶۳۶,۰۰۰	۲,۰۴۹,۰۱۲,۰۰۰	۱,۸۶۳,۴۹۱	۲۲۰,۷۷۲,۵۰۹	۱,۰۰۰,۰۰۰,۰۰۰	۱,۰۰۰,۰۰۰,۰۰۰	۱,۰۰۰,۰۰۰,۰۰۰	.	.	.	۲۵۰,۰۰۰,۰۰۰	۴,۴۳۴,۴۲۱,۲۲۶	۴,۴۳۴,۴۲۱,۲۲۶
۲۰	۲۰	۰	۲۴۴,۸۹۶,۰۰۰	۲,۲۹۳,۹۰۸,۰۰۰	۱,۸۸۱,۵۴۱	۲۴۲,۰۱۴,۴۵۹	۱,۰۰۰,۰۰۰,۰۰۰	۱,۰۰۰,۰۰۰,۰۰۰	۱,۰۰۰,۰۰۰,۰۰۰	.	.	.	۲۵۰,۰۰۰,۰۰۰	۵,۱۴۴,۱۵۷,۰۶۷	۵,۱۴۴,۱۵۷,۰۶۷
۲۱	۲۱	۰	۲۶۹,۳۷۶,۰۰۰	۲,۵۶۳,۲۸۴,۰۰۰	۱,۹۰۰,۴۹۳	۲۶۷,۴۷۵,۵۰۷	۱,۰۰۰,۰۰۰,۰۰۰	۱,۰۰۰,۰۰۰,۰۰۰	۱,۰۰۰,۰۰۰,۰۰۰	.	.	.	۲۵۰,۰۰۰,۰۰۰	۵,۹۵۱,۷۰۰,۴۹۵	۵,۹۵۱,۷۰۰,۴۹۵
۲۲	۲۲	۰	۲۹۶,۳۰۴,۰۰۰	۲,۸۵۹,۵۸۸,۰۰۰	۱,۹۲۰,۳۹۳	۲۹۴,۳۸۳,۶۰۷	۱,۰۰۰,۰۰۰,۰۰۰	۱,۰۰۰,۰۰۰,۰۰۰	۱,۰۰۰,۰۰۰,۰۰۰	.	.	.	۲۵۰,۰۰۰,۰۰۰	۶,۸۶۹,۵۳۸,۶۵۷	۶,۸۶۹,۵۳۸,۶۵۷
۲۳	۲۳	۰	۳۲۵,۹۳۲,۰۰۰	۳,۱۸۵,۵۲۰,۰۰۰	۱,۹۴۱,۲۸۷	۳۲۳,۹۹۰,۷۱۳	۱,۰۰۰,۰۰۰,۰۰۰	۱,۰۰۰,۰۰۰,۰۰۰	۱,۰۰۰,۰۰۰,۰۰۰	.	.	.	۲۵۰,۰۰۰,۰۰۰	۷,۹۱۱,۷۵۷,۷۱۱	۷,۹۱۱,۷۵۷,۷۱۱
۲۴	۲۴	۰	۳۵۸,۵۲۴,۰۰۰	۳,۵۴۴,۰۴۴,۰۰۰	۱,۹۶۳,۲۲۶	۳۵۶,۵۶۰,۷۷۴	۱,۰۰۰,۰۰۰,۰۰۰	۱,۰۰۰,۰۰۰,۰۰۰	۱,۰۰۰,۰۰۰,۰۰۰	.	.	.	۲۵۰,۰۰۰,۰۰۰	۹,۰۹۴,۰۲۵,۷۳۷	۹,۰۹۴,۰۲۵,۷۳۷
۲۵	۲۵	۰	۳۹۴,۳۶۸,۰۰۰	۳,۹۳۸,۴۱۲,۰۰۰	۱,۹۸۶,۲۶۳	۳۹۲,۳۸۱,۷۳۷	۱,۰۰۰,۰۰۰,۰۰۰	۱,۰۰۰,۰۰۰,۰۰۰	۱,۰۰۰,۰۰۰,۰۰۰	.	.	.	۲۵۰,۰۰۰,۰۰۰	۱۰,۴۳۳,۹۳۸,۲۵۶	۱۰,۴۳۳,۹۳۸,۲۵۶
۲۶	۲۶	۰	۴۳۳,۸۰۰,۰۰۰	۴,۳۷۲,۲۱۲,۰۰۰	۲,۰۰۴,۴۵۱	۴۳۱,۷۵۹,۵۴۹	۱,۰۰۰,۰۰۰,۰۰۰	۱,۰۰۰,۰۰۰,۰۰۰	۱,۰۰۰,۰۰۰,۰۰۰	.	.	.	۲۵۰,۰۰۰,۰۰۰	۱۱,۹۵۱,۱۵۷,۶۱۹	۱۱,۹۵۱,۱۵۷,۶۱۹
۲۷	۲۷	۰	۴۷۷,۱۸۰,۰۰۰	۴,۸۴۹,۳۹۲,۰۰۰	۲,۰۶۵,۸۴۸	۴۷۵,۱۱۴,۱۵۲	۱,۰۰۰,۰۰۰,۰۰۰	۱,۰۰۰,۰۰۰,۰۰۰	۱,۰۰۰,۰۰۰,۰۰۰	.	.	.	۲۵۰,۰۰۰,۰۰۰	۱۳,۶۶۷,۷۷۴,۳۵۲	۱۳,۶۶۷,۷۷۴,۳۵۲
۲۸	۲۸	۰	۵۲۴,۸۹۲,۰۰۰	۵,۳۷۴,۲۸۴,۰۰۰	۲,۰۹۲,۵۱۶	۵۲۳,۷۹۹,۴۸۴	۱,۰۰۰,۰۰۰,۰۰۰	۱,۰۰۰,۰۰۰,۰۰۰	۱,۰۰۰,۰۰۰,۰۰۰	.	.	.	۲۵۰,۰۰۰,۰۰۰	۱۵,۶۰۸,۴۹۱,۹۹۴	۱۵,۶۰۸,۴۹۱,۹۹۴
۲۹	۲۹	۰	۵۷۷,۳۸۰,۰۰۰	۵,۹۵۱,۶۶۴,۰۰۰	۲,۱۲۰,۵۱۶	۵۷۵,۲۵۹,۴۸۴	۱,۰۰۰,۰۰۰,۰۰۰	۱,۰۰۰,۰۰۰,۰۰۰	۱,۰۰۰,۰۰۰,۰۰۰	.	.	.	۲۵۰,۰۰۰,۰۰۰	۱۷,۸۰۰,۹۶۵,۴۵۴	۱۷,۸۰۰,۹۶۵,۴۵۴
۳۰	۳۰	۰	۶۳۵,۱۱۲,۰۰۰	۶,۵۸۶,۷۷۶,۰۰۰	۲,۱۴۹,۹۱۷	۶۳۲,۹۶۲,۰۸۳	۱,۰۰۰,۰۰۰,۰۰۰	۱,۰۰۰,۰۰۰,۰۰۰	۱,۰۰۰,۰۰۰,۰۰۰	.	.	.	۲۵۰,۰۰۰,۰۰۰	۲۰,۲۷۶,۱۱۵,۲۳۰	۲۰,۲۷۶,۱۱۵,۲۳۰
مع			۶,۵۸۶,۷۷۶,۰۰۰	۳۸,۶۶۳,۲۹۱	۶,۵۴۸,۱۱۲,۷۰۹	۱,۰۰۰,۰۰۰,۰۰۰	۱,۰۰۰,۰۰۰,۰۰۰	۱,۰۰۰,۰۰۰,۰۰۰	۱,۰۰۰,۰۰۰,۰۰۰	.	.	.	۲۵۰,۰۰۰,۰۰۰	۲۰,۲۷۶,۱۱۵,۲۳۰	۲۰,۲۷۶,۱۱۵,۲۳۰

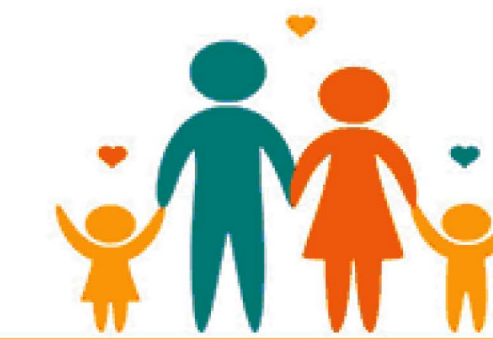
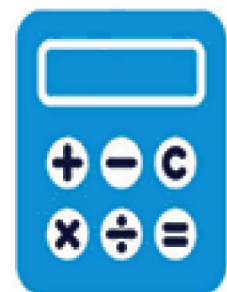
ماده ۳ آئین نامه شماره ۶۸ مصوب شورای عالی بیمه (بیمه های زندگی):

- نرخ سود فنی علی الحساب: حداکثر نرخ سود فنی برای دو سال اول مدت اعتبار بیمه نامه ۱۶ درصد، برای دو سال بعد ۱۳ درصد و برای دوره مازاد چهار سال اول ۱۰ درصد تعیین می گردد. نرخ سود فوق الذکر علی الحساب بوده و سود حاصل از مشارکت در منافع موضوع آئین نامه نیز به آن اضافه می شود.

- لازم به ذکر است سود تخصیصی به بیمه گذاران (سود دوران مشارکت) در سال ۱۳۹۱ معادل ۲۰ درصد، در سال ۱۳۹۲ معادل ۲۰ درصد و در سال ۱۳۹۳ به میزان ۲۲ درصد بوده که به ذخیره ریاضی بیمه نامه ها افزوده شده است.







سرمایه و اندوخته دریافتی در سالهای مختلف بیمه نامه با افزایش ۱۰ درصد به صورت سالیانه

سرمایه و اندوخته دریافتی در سالهای مختلف بیمه نامه با افزایش ۱۰ درصد به صورت سالیانه													حق بیمه پرداختی ماهیانه (تومان)		
سرمایه بعد از ۳۰ سال			سرمایه بعد از ۲۵ سال			سرمایه بعد از ۲۰ سال			سرمایه بعد از ۱۵ سال			سرمایه بعد از ۱۰ سال			
دریافتی		پرداختی	دریافتی		پرداختی	دریافتی		پرداختی	دریافتی		پرداختی	دریافتی		پرداختی	
سود ۲۰٪	سود ۱۸٪		سود ۲۰٪	سود ۱۸٪		سود ۲۰٪	سود ۱۸٪		سود ۲۰٪	سود ۱۸٪		سود ۲۰٪	سود ۱۸٪		سود ۲۰٪
۵۵۵,۴۰۰,۰۰۰	۳۹۴,۶۰۰,۰۰۰	۳۸,۹۰۰,۰۰۰	۲۱۲,۸۰۰,۰۰۰	۱۶۱,۸۰۰,۰۰۰	۲۳,۳۰۰,۰۰۰	۷۹,۰۰۰,۰۰۰	۶۴,۰۰۰,۰۰۰	۱۳,۶۰۰,۰۰۰	۲۷,۷۰۰,۰۰۰	۲۳,۸۰۰,۰۰۰	۷,۵۰۰,۰۰۰	۸,۶۰۰,۰۰۰	۷,۸۰۰,۰۰۰	۳,۸۰۰,۰۰۰	۲۰,۰۰۰
۸۳۳,۸۵۰,۰۰۰	۵۹۲,۶۰۰,۰۰۰	۵۸,۵۹۰,۰۰۰	۳۱۹,۵۰۰,۰۰۰	۲۴۲,۹۰۰,۰۰۰	۳۵,۰۰۰,۰۰۰	۱۱۸,۷۰۰,۰۰۰	۹۶,۲۰۰,۰۰۰	۲۰,۴۴۰,۰۰۰	۴۱,۷۰۰,۰۰۰	۳۵,۸۰۰,۰۰۰	۱۱,۳۶۰,۰۰۰	۱۳,۰۰۰,۰۰۰	۱۱,۸۰۰,۰۰۰	۵,۷۰۰,۰۰۰	۳۰,۰۰۰
۱,۱۱۳,۹۰۰,۰۰۰	۷۹۱,۸۰۰,۰۰۰	۷۸,۳۰۰,۰۰۰	۴۲۶,۸۰۰,۰۰۰	۳۲۴,۵۵۰,۰۰۰	۴۶,۸۷۰,۰۰۰	۱۵۸,۵۵۰,۰۰۰	۱۲۸,۵۰۰,۰۰۰	۲۷,۳۰۰,۰۰۰	۵۵,۶۵۰,۰۰۰	۴۷,۸۵۰,۰۰۰	۱۵,۱۰۰,۰۰۰	۱۷,۳۵۰,۰۰۰	۱۵,۷۰۰,۰۰۰	۷,۶۰۰,۰۰۰	۴۰,۰۰۰
۱,۳۹۴,۱۰۰,۰۰۰	۹۹۱,۰۰۰,۰۰۰	۹۸,۱۰۰,۰۰۰	۵۳۴,۰۰۰,۰۰۰	۴۰۶,۲۰۰,۰۰۰	۵۸,۷۰۰,۰۰۰	۱۹۸,۴۰۰,۰۰۰	۱۶۰,۸۰۰,۰۰۰	۳۴,۲۰۰,۰۰۰	۶۹,۶۰۰,۰۰۰	۵۹,۸۵۰,۰۰۰	۱۹,۰۰۰,۰۰۰	۲۱,۶۵۰,۰۰۰	۱۹,۶۵۰,۰۰۰	۹,۵۰۰,۰۰۰	۵۰,۰۰۰
۱,۶۷۲,۹۰۰,۰۰۰	۱,۱۸۹,۳۰۰,۰۰۰	۱۱۷,۸۰۰,۰۰۰	۶۴۰,۸۰۰,۰۰۰	۴۸۷,۴۰۰,۰۰۰	۷۰,۴۵۰,۰۰۰	۲۳۸,۱۰۰,۰۰۰	۱۹۲,۹۰۰,۰۰۰	۴۱,۰۰۰,۰۰۰	۸۳,۵۰۰,۰۰۰	۷۱,۸۰۰,۰۰۰	۲۲,۸۰۰,۰۰۰	۲۶,۰۰۰,۰۰۰	۲۳,۶۰۰,۰۰۰	۱۱,۴۵۰,۰۰۰	۶۰,۰۰۰
۱,۹۵۲,۹۰۰,۰۰۰	۱,۳۸۸,۴۰۰,۰۰۰	۱۳۷,۶۰۰,۰۰۰	۷۴۸,۰۰۰,۰۰۰	۵۶۹,۰۰۰,۰۰۰	۸۲,۳۰۰,۰۰۰	۲۷۷,۸۰۰,۰۰۰	۲۲۵,۲۰۰,۰۰۰	۴۷,۹۰۰,۰۰۰	۹۷,۵۰۰,۰۰۰	۸۳,۸۰۰,۰۰۰	۲۶,۶۰۰,۰۰۰	۳۰,۳۰۰,۰۰۰	۲۷,۵۰۰,۰۰۰	۱۳,۳۶۰,۰۰۰	۷۰,۰۰۰
۲,۲۳۲,۶۰۰,۰۰۰	۱,۵۸۷,۲۰۰,۰۰۰	۱۵۷,۴۰۰,۰۰۰	۸۵۵,۲۰۰,۰۰۰	۶۵۰,۴۰۰,۰۰۰	۹۴,۱۲۰,۰۰۰	۳۱۷,۶۰۰,۰۰۰	۲۵۷,۴۵۰,۰۰۰	۵۴,۸۰۰,۰۰۰	۱۱۱,۵۰۰,۰۰۰	۹۵,۸۰۰,۰۰۰	۳۰,۴۰۰,۰۰۰	۳۴,۶۵۰,۰۰۰	۳۱,۵۰۰,۰۰۰	۱۵,۲۰۰,۰۰۰	۸۰,۰۰۰
۲,۷۹۴,۰۰۰,۰۰۰	۱,۹۸۶,۶۰۰,۰۰۰	۱۹۷,۰۰۰,۰۰۰	۱,۰۷۰,۱۰۰,۰۰۰	۸۱۴,۰۰۰,۰۰۰	۱۱۷,۸۰۰,۰۰۰	۳۹۷,۵۰۰,۰۰۰	۳۲۲,۱۰۰,۰۰۰	۶۸,۶۰۰,۰۰۰	۱۳۹,۴۰۰,۰۰۰	۱۱۹,۹۰۰,۰۰۰	۳۸,۰۰۰,۰۰۰	۴۳,۳۵۰,۰۰۰	۳۹,۳۰۰,۰۰۰	۱۹,۱۰۰,۰۰۰	۱۰۰,۰۰۰
۳,۲۵۱,۰۰۰,۰۰۰	۲,۳۸۲,۰۰۰,۰۰۰	۲۳۶,۰۰۰,۰۰۰	۱,۲۸۳,۰۰۰,۰۰۰	۹۷۶,۰۰۰,۰۰۰	۱۴۱,۰۰۰,۰۰۰	۴۷۶,۰۰۰,۰۰۰	۳۸۶,۰۰۰,۰۰۰	۸۲,۰۰۰,۰۰۰	۱۶۷,۰۰۰,۰۰۰	۱۴۳,۰۰۰,۰۰۰	۴۵,۰۰۰,۰۰۰	۵۱,۰۰۰,۰۰۰	۴۷,۰۰۰,۰۰۰	۲۲,۰۰۰,۰۰۰	۱۲۰,۰۰۰
۳,۹۱۰,۰۰۰,۰۰۰	۲,۷۸۰,۰۰۰,۰۰۰	۲۷۵,۰۰۰,۰۰۰	۱,۴۹۷,۰۰۰,۰۰۰	۱,۱۳۹,۰۰۰,۰۰۰	۱۶۴,۰۰۰,۰۰۰	۵۵۶,۰۰۰,۰۰۰	۴۵۰,۰۰۰,۰۰۰	۹۶,۰۰۰,۰۰۰	۱۹۵,۰۰۰,۰۰۰	۱۶۷,۰۰۰,۰۰۰	۵۳,۰۰۰,۰۰۰	۶۰,۰۰۰,۰۰۰	۵۵,۰۰۰,۰۰۰	۲۶,۰۰۰,۰۰۰	۱۴۰,۰۰۰
۴,۱۹۲,۰۰۰,۰۰۰	۲,۹۸۰,۰۰۰,۰۰۰	۲۹۵,۰۰۰,۰۰۰	۱,۶۰۵,۰۰۰,۰۰۰	۱,۲۲۱,۰۰۰,۰۰۰	۱۷۶,۷۰۰,۰۰۰	۵۹۶,۰۰۰,۰۰۰	۴۸۳,۰۰۰,۰۰۰	۱۰۳,۰۰۰,۰۰۰	۲۰۹,۰۰۰,۰۰۰	۱۷۹,۷۰۰,۰۰۰	۵۷,۱۰۰,۰۰۰	۶۴,۹۰۰,۰۰۰	۵۸,۹۰۰,۰۰۰	۲۸,۶۰۰,۰۰۰	۱۵۰,۰۰۰
۴,۴۷۱,۰۰۰,۰۰۰	۳,۱۷۹,۰۰۰,۰۰۰	۳۱۵,۰۰۰,۰۰۰	۱,۷۱۲,۰۰۰,۰۰۰	۱,۳۰۲,۰۰۰,۰۰۰	۱۸۸,۰۰۰,۰۰۰	۶۳۵,۰۰۰,۰۰۰	۵۱۵,۰۰۰,۰۰۰	۱۰۹,۰۰۰,۰۰۰	۲۲۳,۰۰۰,۰۰۰	۱۹۱,۰۰۰,۰۰۰	۶۰,۰۰۰,۰۰۰	۶۹,۰۰۰,۰۰۰	۶۲,۸۰۰,۰۰۰	۳۰,۰۰۰,۰۰۰	۱۶۰,۰۰۰
۵,۰۳۲,۰۰۰,۰۰۰	۳,۵۷۸,۰۰۰,۰۰۰	۳۵۴,۰۰۰,۰۰۰	۱,۹۲۶,۰۰۰,۰۰۰	۱,۴۶۵,۰۰۰,۰۰۰	۲۱۲,۰۰۰,۰۰۰	۷۱۵,۰۰۰,۰۰۰	۵۸۰,۰۰۰,۰۰۰	۱۲۳,۰۰۰,۰۰۰	۲۵۰,۰۰۰,۰۰۰	۲۱۵,۰۰۰,۰۰۰	۶۸,۰۰۰,۰۰۰	۷۷,۹۰۰,۰۰۰	۷۰,۰۰۰,۰۰۰	۳۴,۰۰۰,۰۰۰	۱۸۰,۰۰۰
۵,۵۹۵,۵۰۰,۰۰۰	۳,۹۷۹,۴۰۰,۰۰۰	۳۹۴,۳۰۰,۰۰۰	۲,۱۴۲,۶۰۰,۰۰۰	۱,۶۳۰,۰۰۰,۰۰۰	۲۳۵,۸۰۰,۰۰۰	۷۹۵,۴۰۰,۰۰۰	۶۴۴,۷۵۰,۰۰۰	۱۳۷,۳۰۰,۰۰۰	۲۷۸,۹۰۰,۰۰۰	۲۳۹,۸۰۰,۰۰۰	۷۶,۲۰۰,۰۰۰	۸۶,۷۰۰,۰۰۰	۷۸,۶۰۰,۰۰۰	۳۸,۲۰۰,۰۰۰	۲۰۰,۰۰۰
۶,۱۵۶,۰۰۰,۰۰۰	۴,۳۷۸,۰۰۰,۰۰۰	۴۳۳,۰۰۰,۰۰۰	۲,۳۵۷,۰۰۰,۰۰۰	۱,۷۹۳,۰۰۰,۰۰۰	۲۵۹,۰۰۰,۰۰۰	۸۷۵,۰۰۰,۰۰۰	۷۰۹,۰۰۰,۰۰۰	۱۵۱,۰۰۰,۰۰۰	۳۰۶,۰۰۰,۰۰۰	۲۶۳,۰۰۰,۰۰۰	۸۳,۰۰۰,۰۰۰	۹۵,۰۰۰,۰۰۰	۸۶,۰۰۰,۰۰۰	۴۲,۰۰۰,۰۰۰	۲۲۰,۰۰۰
۶,۷۱۸,۰۰۰,۰۰۰	۴,۷۷۸,۰۰۰,۰۰۰	۴۷۳,۰۰۰,۰۰۰	۲,۵۷۲,۰۰۰,۰۰۰	۱,۹۵۷,۰۰۰,۰۰۰	۲۸۲,۰۰۰,۰۰۰	۹۵۴,۰۰۰,۰۰۰	۷۷۴,۰۰۰,۰۰۰	۱۶۴,۰۰۰,۰۰۰	۳۳۴,۰۰۰,۰۰۰	۲۸۷,۰۰۰,۰۰۰	۹۱,۰۰۰,۰۰۰	۱۰۴,۰۰۰,۰۰۰	۹۴,۳۰۰,۰۰۰	۴۵,۸۰۰,۰۰۰	۲۴۰,۰۰۰
۶,۹۹۶,۰۰۰,۰۰۰	۴,۹۷۶,۰۰۰,۰۰۰	۴۹۲,۰۰۰,۰۰۰	۲,۶۷۹,۰۰۰,۰۰۰	۲,۳۸۲,۰۰۰,۰۰۰	۲۹۴,۰۰۰,۰۰۰	۹۹۴,۰۰۰,۰۰۰	۸۰۶,۰۰۰,۰۰۰	۱۷۱,۰۰۰,۰۰۰	۳۴۸,۶۰۰,۰۰۰	۲۹۹,۷۰۰,۰۰۰	۹۵,۲۰۰,۰۰۰	۱۰۸,۰۰۰,۰۰۰	۹۸,۲۰۰,۰۰۰	۴۷,۷۰۰,۰۰۰	۲۵۰,۰۰۰
۷,۲۷۹,۷۰۰,۰۰۰	۵,۱۷۷,۶۰۰,۰۰۰	۵۱۲,۶۰۰,۰۰۰	۲,۷۸۷,۴۰۰,۰۰۰	۲,۱۲۰,۷۰۰,۰۰۰	۳۰۶,۵۰۰,۰۰۰	۱,۰۳۴,۶۰۰,۰۰۰	۸۳۸,۷۰۰,۰۰۰	۱۷۸,۵۰۰,۰۰۰	۳۶۲,۶۰۰,۰۰۰	۳۱۱,۸۰۰,۰۰۰	۹۹,۰۰۰,۰۰۰	۱۱۲,۷۰۰,۰۰۰	۱۰۲,۲۰۰,۰۰۰	۴۹,۷۰۰,۰۰۰	۲۶۰,۰۰۰
۷,۸۴۲,۶۰۰,۰۰۰	۵,۵۷۷,۹۰۰,۰۰۰	۵۵۲,۰۰۰,۰۰۰	۳,۰۰۰,۰۰۰,۰۰۰	۲,۲۸۴,۷۰۰,۰۰۰	۳۳۰,۰۰۰,۰۰۰	۱,۱۱۴,۶۰۰,۰۰۰	۹۰۳,۶۰۰,۰۰۰	۱۹۲,۲۰۰,۰۰۰	۳۹۰,۷۰۰,۰۰۰	۳۳۵,۹۰۰,۰۰۰	۱۰۶,۶۰۰,۰۰۰	۱۲۱,۴۰۰,۰۰۰	۱۱۰,۱۰۰,۰۰۰	۵۳,۵۰۰,۰۰۰	۲۸۰,۰۰۰
۸,۴۲۰,۶۰۰,۰۰۰	۵,۹۸۸,۴۰۰,۰۰۰	۵۹۱,۷۰۰,۰۰۰	۳,۲۲۴,۶۰۰,۰۰۰	۲,۴۵۳,۱۰۰,۰۰۰	۳۵۳,۸۰۰,۰۰۰	۱,۱۹۷,۱۰۰,۰۰۰	۹۷۰,۳۰۰,۰۰۰	۲۰۶,۰۰۰,۰۰۰	۴۱۹,۷۰۰,۰۰۰	۳۶۰,۹۰۰,۰۰۰	۱۱۴,۳۰۰,۰۰۰	۱۳۰,۵۰۰,۰۰۰	۱۱۸,۴۰۰,۰۰۰	۵۷,۳۶۰,۰۰۰	۳۰۰,۰۰۰
۹,۰۰۶,۸۰۰,۰۰۰	۶,۴۰۳,۴۰۰,۰۰۰	۶۳۱,۰۰۰,۰۰۰	۳,۴۴۹,۵۰۰,۰۰۰	۲,۶۲۳,۵۰۰,۰۰۰	۳۷۷,۳۰۰,۰۰۰	۱,۲۸۰,۸۰۰,۰۰۰	۱,۰۳۷,۹۰۰,۰۰۰	۲۱۹,۷۰۰,۰۰۰	۴۴۹,۲۰۰,۰۰۰	۳۸۶,۱۰۰,۰۰۰	۱۲۱,۹۰۰,۰۰۰	۱۳۹,۸۰۰,۰۰۰	۱۲۶,۸۰۰,۰۰۰	۶۱,۱۰۰,۰۰۰	۳۲۰,۰۰۰
۹,۴۲۵,۶۰۰,۰۰۰	۶,۶۹۹,۲۰۰,۰۰۰	۶۵۸,۷۰۰,۰۰۰	۳,۶۱۰,۴۰۰,۰۰۰	۲,۷۴۵,۱۰۰,۰۰۰	۳۹۳,۸۰۰,۰۰۰	۱,۳۴۰,۸۰۰,۰۰۰	۱,۰۸۶,۴۰۰,۰۰۰	۲۲۹,۴۰۰,۰۰۰	۴۷۰,۵۰۰,۰۰۰	۴۰۴,۴۰۰,۰۰۰	۱۲۷,۲۰۰,۰۰۰	۱۴۶,۵۰۰,۰۰۰	۱۳۲,۹۰۰,۰۰۰	۶۳,۸۰۰,۰۰۰	۳۳۴,۰۰۰

حق بیمه پرداختی ماهیانه (تومان)

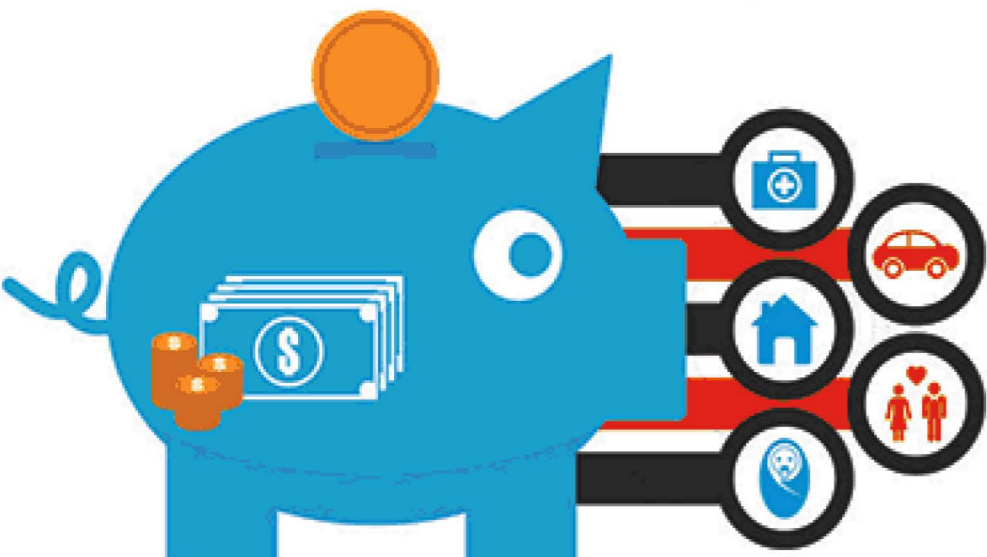
تومان

تمامی مبالغ به تومان می باشد.

- جدول استعلام فوق برای فردی یک ساله به روش پرداخت سالیانه و افزایش حق بیمه سالیانه ۱۰ درصد در نظر گرفته شده است.  
- خاطر نشان می نماید استعلام فوق بدون پوشش حادثه، امراض خاص، پوشش آتش سوزی و از کارافتادگی کامل و دائم استخراج شده است.  
(برقراری پوشش های اعطاء نشده منوط به رسیدن سن بیمه شده به ۱۲ سالگی می باشد).

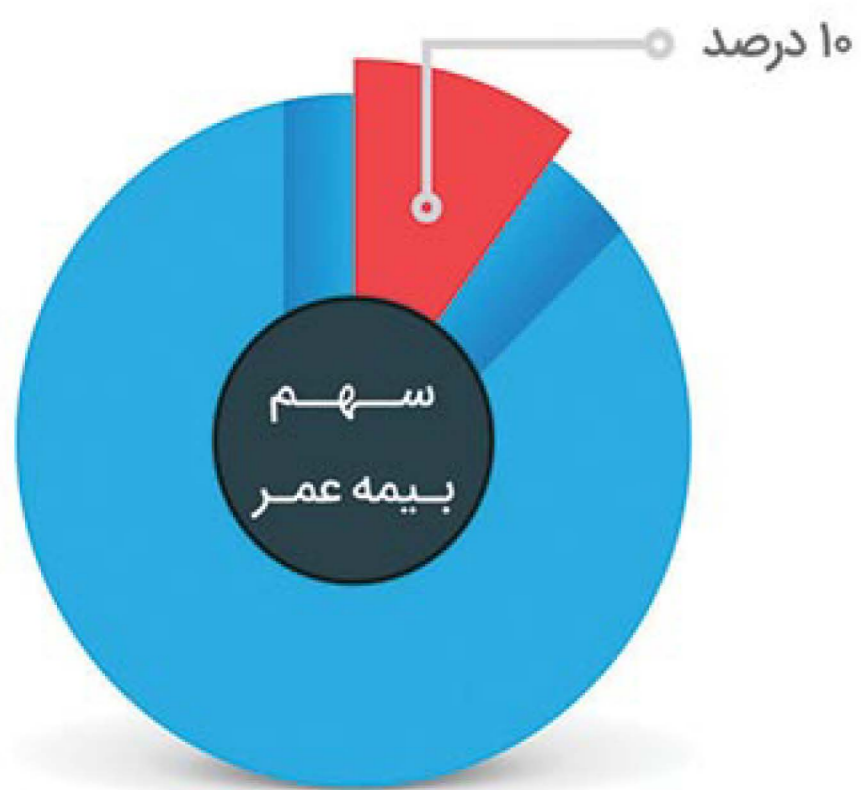
مهم : ستون دریافتی ذکر شده در جدول فوق با احتساب نرخ سود ۱۸٪ و ۲۰٪ با توجه به سنوات پرداختی سود دوران مشارکت بیمه پاسارگاد که برای سالهای ۱۳۹۱، ۱۳۹۲، ۱۳۹۳ به ترتیب ۲۰٪، ۲۲٪ و ۲۲٪ محقق گردیده و به حساب صندوق بیمه گذاران واریز شده در نظر گرفته شده است. جدول پیوست شماره یک همراه بیمه های عمر و تامین آتیه بیمه پاسارگاد بر اساس سود تضمین شده این بیمه نامه می باشد و جدول فوق به منزله اطلاع رسانی از سود بلند مدت بوده و با توجه به پرداختی های سود مشارکت (مشارکت در منافع) شرکت بیمه در سنوات گذشته محاسبه شده است.

پس اندازی مطمئن برای آینده فرزندان

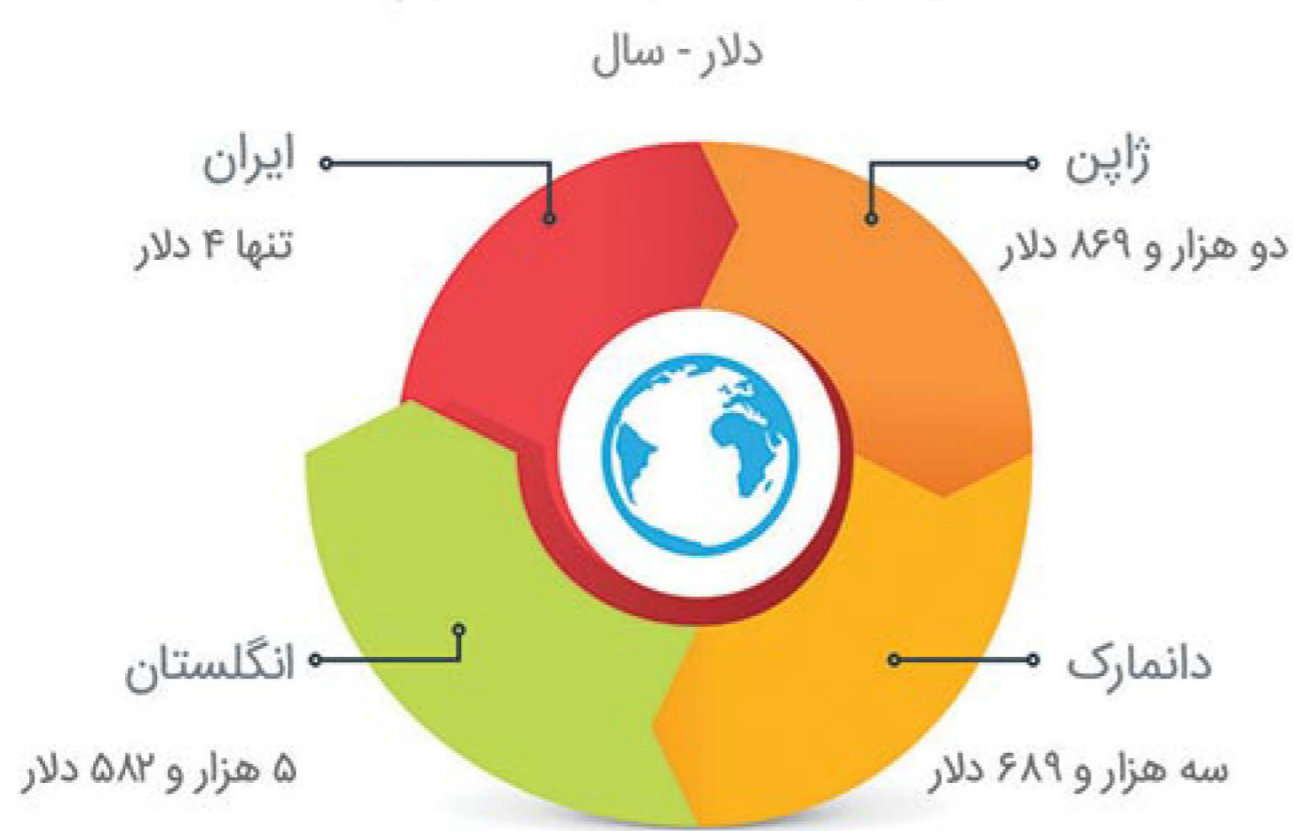




ضریب نفوذ بیمه عمر در ایران



تقاضای سرانه بیمه عمر در کشورهای پیشرو



### اینفوگرافی ضریب نفوذ بیمه عمر



مقایسه تصویری بین بیمه عمر در ایران و سایر کشورها

سهم کشورهای پیشرفته جهان در بخش بیمه های عمر بیش از ۶۵ درصد بوده و این ارقام در حالی می باشد که در کشور عزیزمان ایران این عدد به زیر ۱۰ درصد می باشد.



در ایران کمتر از ۱۰ درصد افراد بیمه نامه عمر و سرمایه گذاری دارند.

در ژاپن هر فرد بیش از ۵ بیمه نامه عمر و سرمایه گذاری دارد.



آیین نامه بیمه های زندگی و مستمری

ماده ۳ آئین نامه شماره ۶۸ مصوب شورای عالی بیمه (بیمه های زندگی)

### آیین نامه ای جهت حمایت از حقوق بیمه گذاران بیمه های عمر و تامین آتیه

نرخ سود های بیمه های زندگی و مستمری

نرخ سود فنی علی الحساب

- حداکثر نرخ سود فنی برای دو سال اول مدت اعتبار بیمه نامه ۱۶ درصد.  
- برای دو سال بعد ۱۳ درصد و برای دوره مازاد بر چهار سال اول آن ۱۰ درصد تعیین می گردد.  
لازم به ذکر است سود فوق الذکر علی الحساب و حداقل دریافتی بیمه گذاران بوده و سود حاصل از کارکرد سرمایه شرکت (سود مشارکت در منافع) نیز به آن افزوده می شود.  
همچنین بیمه مرکزی ج.ا.ا موظف است، هر دو سال یکبار نرخ سود فنی را مورد بازنگری قرار دهد و پیشنهاد لازم را به شورای عالی بیمه ارائه کند.

لذا با توجه به توضیحات ارائه شده و با توجه به روند سود مشارکت در منافع شرکت بیمه پاسارگاد در سنوات گذشته که در ذیل بیمه نامه های صادر شده نیز درج گردیده است سود مشارکت فوق در سالهای ۱۳۹۱، ۱۳۹۲ و ۱۳۹۳ به ترتیب ۲۰٪، ۲۰٪ و ۲۲٪ محقق گردیده است که به حساب صندوق بیمه نامه های بیمه گذاران واریز گردیده است.

### سوالات متداول

سود فنی علی الحساب چیست؟

نرخ سود فنی علی الحساب در بیمه نامه های عمر منظور حداقل سود پرداختی به این بیمه نامه می باشد که مطابق آیین نامه ۶۸ بیمه مرکزی برای ۲ سال اول ۱۶٪، ۲ سال دوم ۱۳٪ و برای قرارداد های بالای ۴ سال در حال حاضر ۱۰٪ می باشد.

سود "دوران مشارکت" یا "مشارکت در منافع" چیست؟

شرکت بیمه پاسارگاد با توجه به توان سرمایه گذاری گروه مالی پاسارگاد، وجوه حاصل از اندوخته های بیمه عمر و تامین آتیه بیمه گذاران خود را سرمایه گذاری نموده و علاوه بر تضمین سود، سالانه ۸۵٪ منافع حاصل از آن سرمایه گذاری را بین بیمه گذاران بیمه عمر و تامین آتیه خود تقسیم و سرمایه آنان را سالانه افزایش داده و در پایان هر سال مالی این سود را مشخص و اعلام می نماید.



آرامش شما، هدف ما

تحت نظارت، ضمانت و تأیید بیمه مرکزی

انتخاب حق بیمه پرداختی از ماهانه ۲۰ تا ۳۳۴ هزار تومان

انتخاب روش پرداخت به صورت ماهانه سه ماهه، شش ماهه و سالانه

امکان تهیه بیمه نامه از بدو تولد تا سن ۶۵ سالگی

پرداخت سود تضمینی و مشارکت در منافع

پوشش تکمیلی حادثه و بیماری های خاص از ۱۲ سالگی تا ۶۰ سالگی

امکان عقد قرارداد از ۵ تا ۳۰ سال متناسب با نیاز و شرایط سنی بیمه گذار

معافیت مالیاتی اندوخته و سرمایه بیمه نامه



همیشه آرزو داشتیم از پدرم بشنوم که دوستت دارم اما حالا میفهمم که همه دوست داشتن ها شنیدنی نیست بیمه عمر و تامین آتیه هدیه ای ماندگار برای خانواده من



در بیمه آتیه کودک و نوجوان با کمترین پرداخت از بالاترین سود برخوردار می شوید. پس انداز و صندوق جمع آوری شده در انتهای قرارداد می تواند به صورت یکجا پرداخت گردد. همچنین در طی مدت بیمه نامه فرزند شما از پوشش های بیمه ای نیز برخوردار می شود. نکته قابل توجه در بیمه نامه عمر و تامین آتیه پاسارگاد این است که سرمایه پرداختی در پایان قرارداد تسهیلات و یا وام نبوده و نیز بازپرداختی ندارد و سود خالص شما از این سرمایه گذاری می باشد.

۰۲۱ ۴۴۳۸۱۱۰۴  
۴۴۸۹۰۰۳۷