



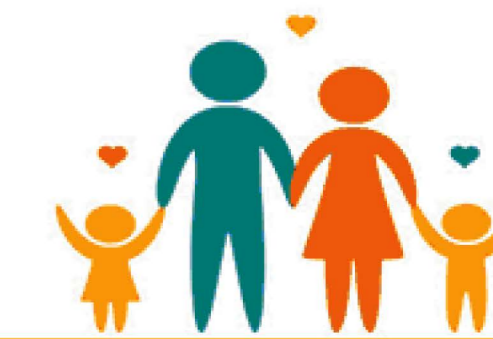
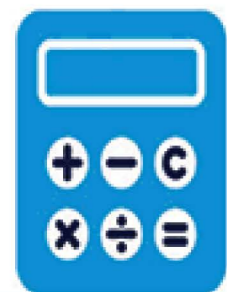
نام بیمه شده : آقای / خانم	نمونه	مدت بیمه به سال: ۳۰	مبلغ حق بیمه ماهانه به ریال:	۴۰۰,۰۰۰
تاریخ تولد: ۱۳۹۵/۰۱/۰۱	سن: ۱	نحوه پرداخت اقساط حق بیمه: سالانه	درصد افزایش: ۱۰	از سال: ۲
ضرب سرمایه بیمه فوت در اثر حادثه: ۳ برابر سرمایه بیمه عمر	ضرب تشکیل سرمایه: ۳۰۰ برابر	مبلغ هر قسط برحسب روش پرداخت حق بیمه به ریال:	۴,۸۰۰,۰۰۰	پوشش بیمه از کارافتادگی به هر علت: ندارد
ضرب سرمایه نقص عضو و از کارافتادگی در اثر حادثه: ۱ برابر سرمایه بیمه عمر	به میزان: ۰ درصد حق بیمه	حق بیمه عمر و تامین آتیه: ۴,۷۷۰,۰۰۰	حق بیمه معافیت از پرداخت: ۰	ضرب تشکیل سرمایه آتش سوزی منزل مسکونی: ۵۰۰ برابر
سرمایه بیمه هزینه پزشکی: ۱۰ درصد سرمایه فوت در اثر حادثه	به میزان: ۰ درصد سرمایه بیمه	مجموع حق بیمه حادثه: ۰	حق از کار افتادگی کلی: ۰	درصد افزایش سرمایه بیمه آتش سوزی: ۵
پوشش حادثه-زلزله و آتشفشان: ندارد	پوشش بیماری های خاص: دارد	حق بیمه بیماری خاص: ۰	حق بیمه آتش سوزی: ۳۰,۰۰۰	پوشش خطر اضافی زلزله و آتشفشان: ندارد
پوشش حادثه-اعتصاب، شورش، بلوا: ندارد	اضافه نرخ ورزش های حرفه ای: ۰ درصد			
	حق بیمه اضافی: ۰ در هزار			

سال	سن	مبلغ پرداختی بیمه (ریال)			حق بیمه (ریال)		سرمایه بیمه عمر و پوشش های اضافی بیمه نامه (ریال)						محاسبه با نرخ سود فنی علی الحساب (تضمینی) ریال		
		مبلغ سپرده	حق بیمه پرداختی سالانه	جمع	عمر و تامین آتیه	پوشش های اضافی	عمر	حادثه	نقص عضو حادثه	هزینه پزشکی حادثه	از کار افتادگی کلی به هر علت	بیماری های خاص	آتش سوزی منزل مسکونی	ذخیره ریاضی	ارزش باز خرید
۱	۱	۰	۴,۸۰۰,۰۰۰	۴,۸۰۰,۰۰۰	۳۰,۰۰۰	۴,۷۷۰,۰۰۰	۱۲,۰۰۰,۰۰۰	۰	۰	۰	۰	۰	۲۰۰,۰۰۰,۰۰۰	۲,۹۳۴,۲۲۷	۲,۹۹۸,۵۵۴
۲	۲	۰	۵,۲۸۰,۰۰۰	۱۰,۰۸۰,۰۰۰	۳۱,۵۰۰	۵,۲۴۸,۵۰۰	۲۵,۲۰۰,۰۰۰	۰	۰	۰	۰	۰	۲۱۰,۰۰۰,۰۰۰	۸,۵۲۵,۰۷۹	۷,۸۴۳,۰۷۲
۳	۳	۰	۵,۸۰۸,۰۰۰	۱۵,۸۸۸,۰۰۰	۳۳,۰۷۵	۵,۷۷۴,۹۲۵	۵۲,۹۲۰,۰۰۰	۰	۰	۰	۰	۰	۲۲۰,۵۰۰,۰۰۰	۱۵,۱۴۴,۰۰۵	۱۴,۲۳۵,۳۶۴
۴	۴	۰	۶,۲۸۴,۰۰۰	۲۲,۲۷۲,۰۰۰	۳۴,۷۲۹	۶,۲۴۹,۲۷۱	۸۳,۲۴۹,۰۰۰	۰	۰	۰	۰	۰	۲۳۱,۵۲۵,۰۰۰	۲۳,۲۰۶,۰۵۰	۲۲,۲۷۷,۸۰۸
۵	۵	۰	۷,۰۲۰,۰۰۰	۲۹,۲۹۲,۰۰۰	۳۶,۴۶۵	۶,۹۸۳,۵۳۵	۱۱۶,۶۸۸,۰۰۰	۰	۰	۰	۰	۰	۲۴۳,۱۰۱,۰۰۰	۳۲,۰۸۶,۳۳۵	۳۲,۰۸۶,۳۳۵
۶	۶	۰	۷,۷۱۶,۰۰۰	۳۷,۰۰۸,۰۰۰	۳۸,۲۸۸	۷,۶۷۷,۷۱۲	۱۵۳,۱۵۳,۰۰۰	۰	۰	۰	۰	۰	۲۵۵,۲۵۶,۰۰۰	۴۳,۷۶۳,۱۷۸	۴۳,۷۶۳,۱۷۸
۷	۷	۰	۸,۴۸۴,۰۰۰	۴۵,۴۹۲,۰۰۰	۴۰,۲۰۳	۸,۴۴۳,۷۹۷	۱۶۰,۸۱۰,۰۰۰	۰	۰	۰	۰	۰	۲۶۸,۰۱۸,۰۰۰	۵۷,۳۷۵,۰۴۵	۵۷,۳۷۵,۰۴۵
۸	۸	۰	۹,۳۲۴,۰۰۰	۵۴,۸۱۶,۰۰۰	۴۲,۲۱۳	۹,۲۸۱,۷۸۷	۱۶۸,۸۵۰,۰۰۰	۰	۰	۰	۰	۰	۲۸۱,۴۱۸,۰۰۰	۷۳,۲۶۷,۲۵۷	۷۳,۲۶۷,۲۵۷
۹	۹	۰	۱۰,۲۴۸,۰۰۰	۶۵,۰۶۴,۰۰۰	۴۴,۳۲۳	۱۰,۲۰۳,۶۷۷	۱۷۷,۲۹۲,۰۰۰	۰	۰	۰	۰	۰	۲۹۵,۴۸۸,۰۰۰	۹۱,۷۶۰,۰۰۷	۹۱,۷۶۰,۰۰۷
۱۰	۱۰	۰	۱۱,۲۶۸,۰۰۰	۷۶,۳۳۲,۰۰۰	۴۶,۵۳۹	۱۱,۲۲۱,۴۶۱	۱۸۶,۱۵۶,۰۰۰	۰	۰	۰	۰	۰	۳۱۰,۲۶۲,۰۰۰	۱۱۳,۲۱۸,۶۹۳	۱۱۳,۲۱۸,۶۹۳
۱۱	۱۱	۰	۱۲,۳۸۴,۰۰۰	۸۸,۷۱۶,۰۰۰	۴۸,۸۶۶	۱۲,۳۳۵,۱۳۴	۱۹۵,۴۶۳,۰۰۰	۰	۰	۰	۰	۰	۳۲۵,۷۷۵,۰۰۰	۱۳۸,۰۴۵,۲۴۳	۱۳۸,۰۴۵,۲۴۳
۱۲	۱۲	۰	۱۳,۶۲۰,۰۰۰	۱۰۲,۳۳۶,۰۰۰	۷۶۲,۴۴۶	۱۳,۸۵۷,۵۵۴	۲۰۵,۲۳۶,۰۰۰	۶۱۵,۷۰۸,۰۰۰	۲۰۵,۲۳۶,۰۰۰	۶۱۵,۷۰۰,۰۰۰	۰	۶۱,۵۷۰,۰۰۰	۳۴۲,۰۶۳,۰۰۰	۱۶۵,۹۲۵,۹۱۱	۱۶۵,۹۲۵,۹۱۱
۱۳	۱۳	۰	۱۴,۹۷۶,۰۰۰	۱۱۷,۳۱۲,۰۰۰	۸۰۰,۵۷۲	۱۴,۱۷۵,۴۲۸	۲۱۵,۴۹۷,۰۰۰	۶۴۶,۴۹۱,۰۰۰	۲۱۵,۴۹۷,۰۰۰	۶۴۶,۴۹۹,۰۰۰	۰	۶۴,۶۴۹,۰۰۰	۳۵۹,۱۶۶,۰۰۰	۱۹۸,۰۴۰,۹۴۸	۱۹۸,۰۴۰,۹۴۸
۱۴	۱۴	۰	۱۶,۴۶۴,۰۰۰	۱۳۳,۷۷۶,۰۰۰	۸۴۰,۵۹۶	۱۵,۶۲۳,۴۰۴	۲۲۶,۲۷۱,۰۰۰	۶۷۸,۸۱۳,۰۰۰	۲۲۶,۲۷۱,۰۰۰	۶۷۸,۸۱۱,۰۰۰	۰	۶۷,۸۸۱,۰۰۰	۳۷۷,۱۲۴,۰۰۰	۲۳۴,۹۵۶,۷۳۸	۲۳۴,۹۵۶,۷۳۸
۱۵	۱۵	۰	۱۸,۱۰۸,۰۰۰	۱۵۱,۸۸۴,۰۰۰	۸۸۲,۶۲۴	۱۷,۲۲۵,۳۷۶	۲۳۷,۵۸۴,۰۰۰	۷۱۲,۷۵۲,۰۰۰	۲۳۷,۵۸۴,۰۰۰	۷۱۲,۷۵۵,۰۰۰	۰	۷۱,۲۷۵,۰۰۰	۳۹۵,۹۸۰,۰۰۰	۲۷۷,۳۲۲,۵۷۲	۲۷۷,۳۲۲,۵۷۲
۱۶	۱۶	۰	۱۹,۹۰۸,۰۰۰	۱۷۱,۷۹۲,۰۰۰	۹۲۶,۷۵۰	۱۸,۹۸۱,۲۵۰	۲۴۹,۴۶۳,۰۰۰	۷۴۸,۳۸۹,۰۰۰	۲۴۹,۴۶۳,۰۰۰	۷۴۸,۳۸۸,۰۰۰	۰	۷۴,۸۳۸,۰۰۰	۴۱۵,۷۷۹,۰۰۰	۳۲۵,۸۲۳,۳۶۸	۳۲۵,۸۲۳,۳۶۸
۱۷	۱۷	۰	۲۱,۸۸۸,۰۰۰	۱۹۳,۶۸۰,۰۰۰	۹۷۳,۰۸۸	۲۰,۹۱۴,۹۱۲	۲۶۱,۹۳۶,۰۰۰	۷۸۵,۸۰۸,۰۰۰	۲۶۱,۹۳۶,۰۰۰	۷۸۵,۸۰۰,۰۰۰	۰	۷۸,۵۸۰,۰۰۰	۴۳۶,۵۶۷,۰۰۰	۳۸۱,۲۴۷,۸۲۸	۳۸۱,۲۴۷,۸۲۸
۱۸	۱۸	۰	۲۴,۰۷۲,۰۰۰	۲۱۷,۷۵۲,۰۰۰	۱,۰۲۱,۷۴۱	۲۳,۰۵۰,۲۵۹	۲۷۵,۰۳۲,۰۰۰	۸۲۵,۰۹۶,۰۰۰	۲۷۵,۰۳۲,۰۰۰	۸۲۵,۰۹۰,۰۰۰	۰	۸۲,۵۰۹,۰۰۰	۴۵۸,۳۹۵,۰۰۰	۴۴۴,۴۹۹,۰۷۱	۴۴۴,۴۹۹,۰۷۱
۱۹	۱۹	۰	۲۶,۴۷۲,۰۰۰	۲۴۴,۲۲۴,۰۰۰	۱,۰۷۲,۸۲۵	۲۵,۳۹۹,۱۷۵	۲۸۸,۷۸۳,۰۰۰	۸۶۶,۳۴۹,۰۰۰	۲۸۸,۷۸۳,۰۰۰	۸۶۶,۳۴۴,۰۰۰	۰	۸۶,۶۳۴,۰۰۰	۴۸۱,۳۱۴,۰۰۰	۵۱۶,۶۱۶,۱۱۷	۵۱۶,۶۱۶,۱۱۷
۲۰	۲۰	۰	۲۹,۱۱۲,۰۰۰	۲۷۳,۳۳۶,۰۰۰	۱,۱۲۶,۴۶۸	۲۷,۹۸۵,۵۲۲	۳۰۳,۲۲۲,۰۰۰	۹۰۹,۶۶۶,۰۰۰	۳۰۳,۲۲۲,۰۰۰	۹۰۹,۶۶۶,۰۰۰	۰	۹۰,۹۶۶,۰۰۰	۵۰۵,۳۷۹,۰۰۰	۵۹۸,۷۵۱,۸۶۵	۵۹۸,۷۵۱,۸۶۵
۲۱	۲۱	۰	۳۲,۰۱۶,۰۰۰	۳۰۵,۳۵۲,۰۰۰	۱,۱۸۲,۷۸۹	۳۰,۸۳۳,۲۱۱	۳۱۸,۳۸۳,۰۰۰	۹۵۵,۱۴۹,۰۰۰	۳۱۸,۳۸۳,۰۰۰	۹۵۵,۱۴۴,۰۰۰	۰	۹۵,۵۱۴,۰۰۰	۵۳۰,۶۴۷,۰۰۰	۶۹۲,۱۹۴,۸۴۷	۶۹۲,۱۹۴,۸۴۷
۲۲	۲۲	۰	۳۵,۲۰۸,۰۰۰	۳۴۰,۵۶۰,۰۰۰	۱,۲۳۹,۱۱۴	۳۳,۹۶۸,۸۸۶	۳۳۴,۳۰۲,۰۰۰	۱,۰۰۰,۰۰۰,۰۰۰	۳۳۴,۳۰۲,۰۰۰	۱,۰۰۰,۰۰۰,۰۰۰	۰	۱۰۰,۲۹۰,۰۰۰	۵۵۷,۱۷۹,۰۰۰	۷۹۸,۳۹۴,۳۷۱	۷۹۸,۳۹۴,۳۷۱
۲۳	۲۳	۰	۳۸,۷۲۴,۰۰۰	۳۷۹,۲۸۴,۰۰۰	۱,۳۵۲,۵۷۰	۳۷,۴۷۱,۴۳۰	۳۵۱,۰۱۷,۰۰۰	۱,۰۰۰,۰۰۰,۰۰۰	۳۵۱,۰۱۷,۰۰۰	۱,۰۰۰,۰۰۰,۰۰۰	۰	۱۰۵,۳۰۵,۰۰۰	۵۸۵,۰۳۷,۰۰۰	۹۱۹,۰۵۷,۶۲۸	۹۱۹,۰۵۷,۶۲۸
۲۴	۲۴	۰	۴۲,۵۸۸,۰۰۰	۴۲۱,۸۷۲,۰۰۰	۱,۴۶۶,۶۹۷	۴۱,۳۲۱,۲۰۳	۳۶۸,۵۶۷,۰۰۰	۱,۰۰۰,۰۰۰,۰۰۰	۳۶۸,۵۶۷,۰۰۰	۱,۰۰۰,۰۰۰,۰۰۰	۰	۱۱۰,۵۷۰,۰۰۰	۶۱۴,۲۸۸,۰۰۰	۱,۰۵۶,۰۰۲,۳۳۵	۱,۰۵۶,۰۰۲,۳۳۵
۲۵	۲۵	۰	۴۶,۸۳۶,۰۰۰	۴۶۸,۷۰۸,۰۰۰	۱,۵۸۱,۵۳۲	۴۵,۵۵۴,۴۶۸	۳۸۶,۹۹۵,۰۰۰	۱,۰۰۰,۰۰۰,۰۰۰	۳۸۶,۹۹۵,۰۰۰	۱,۰۰۰,۰۰۰,۰۰۰	۰	۱۱۶,۰۹۸,۰۰۰	۶۴۵,۰۰۲,۰۰۰	۱,۳۱۱,۳۸۲,۹۳۳	۱,۳۱۱,۳۸۲,۹۳۳
۲۶	۲۶	۰	۵۱,۵۱۶,۰۰۰	۵۲۰,۲۲۴,۰۰۰	۱,۳۱۱,۷۳۷	۵۰,۲۰۴,۲۶۳	۴۰۶,۳۴۴,۰۰۰	۱,۰۰۰,۰۰۰,۰۰۰	۴۰۶,۳۴۴,۰۰۰	۱,۰۰۰,۰۰۰,۰۰۰	۰	۱۲۱,۹۰۳,۰۰۰	۶۷۷,۲۵۲,۰۰۰	۱,۳۸۷,۱۸۴,۸۸۸	۱,۳۸۷,۱۸۴,۸۸۸
۲۷	۲۷	۰	۵۶,۶۶۴,۰۰۰	۵۷۶,۸۸۸,۰۰۰	۱,۳۲۸,۸۲۴	۵۵,۳۳۵,۱۷۶	۴۲۶,۶۶۱,۰۰۰	۱,۰۰۰,۰۰۰,۰۰۰	۴۲۶,۶۶۱,۰۰۰	۱,۰۰۰,۰۰۰,۰۰۰	۰	۱۲۷,۹۹۸,۰۰۰	۷۱۱,۱۱۴,۰۰۰	۱,۵۸۶,۲۹۲,۳۴۹	۱,۵۸۶,۲۹۲,۳۴۹
۲۸	۲۸	۰	۶۲,۳۲۸,۰۰۰	۶۳۹,۲۱۶,۰۰۰	۱,۳۴۶,۷۶۴	۶۰,۹۸۱,۲۳۶	۴۴۷,۹۹۴,۰۰۰	۱,۰۰۰,۰۰۰,۰۰۰	۴۴۷,۹۹۴,۰۰۰	۱,۰۰۰,۰۰۰,۰۰۰	۰	۱۳۴,۳۹۸,۰۰۰	۷۴۶,۶۶۹,۰۰۰	۱,۸۱۱,۴۹۰,۴۶۸	۱,۸۱۱,۴۹۰,۴۶۸
۲۹	۲۹	۰	۶۸,۵۵۶,۰۰۰	۷۰۷,۷۷۲,۰۰۰	۱,۳۶۵,۶۰۲	۶۷,۱۹۰,۳۹۸	۴۷۰,۳۹۳,۰۰۰	۱,۰۰۰,۰۰۰,۰۰۰	۴۷۰,۳۹۳,۰۰۰	۱,۰۰۰,۰۰۰,۰۰۰	۰	۱۴۱,۱۱۷,۰۰۰	۷۸۴,۰۰۲,۰۰۰	۲,۰۶۶,۰۰۲,۷۴۵	۲,۰۶۶,۰۰۲,۷۴۵
۳۰	۳۰	۰	۷۵,۴۰۸,۰۰۰	۷۸۲,۱۸۰,۰۰۰	۱,۳۸۵,۳۸۲	۷۴,۰۲۲,۶۱۸	۴۹۳,۹۱۲,۰۰۰	۱,۰۰۰,۰۰۰,۰۰۰	۴۹۳,۹۱۲,۰۰۰	۱,۰۰۰,۰۰۰,۰۰۰	۰	۱۴۸,۱۷۳,۰۰۰	۸۲۳,۲۰۲,۰۰۰	۲,۳۵۳,۴۳۲,۷۰۵	۲,۳۵۳,۴۳۲,۷۰۵
جمع				۷۸۲,۱۸۰,۰۰۰	۲۱,۷۹۴,۳۲۲	۷۶۱,۳۸۵,۶۷۸	۴۹۳,۹۱۲,۰۰۰	۱,۰۰۰,۰۰۰,۰۰۰	۴۹۳,۹۱۲,۰۰۰	۱,۰۰۰,۰۰۰,۰۰۰	۰	۱۴۸,۱۷۳,۰۰۰	۸۲۳,۲۰۲,۰۰۰	۲,۳۵۳,۴۳۲,۷۰۵	۲,۳۵۳,۴۳۲,۷۰۵

ماده ۳ آئین نامه شماره ۶۸ مصوب شورای عالی بیمه (بیمه های زندگی):

نرخ سود فنی علی الحساب: حداکثر نرخ سود فنی برای دو سال اول مدت اعتبار بیمه نامه ۱۶ درصد، برای دو سال بعد ۱۳ درصد و برای دوره مازاد چهار سال اول ۱۰ درصد تعیین می گردد. نرخ سود فوق الذکر علی الحساب بوده و سود حاصل از مشارکت در منافع موضوع آئین نامه نیز به آن اضافه می شود.

لازم به ذکر است سود تخصیصی به بیمه گذاران (سود دوران مشارکت) در سال ۱۳۹۱ معادل ۲۰ درصد، در سال ۱۳۹۲ معادل ۲۰ درصد و در سال ۱۳۹۳ به میزان ۲۲ درصد بوده که به ذخیره ریاضی بیمه نامه ها افزوده شده است.



سرمایه و اندوخته دریافتی در سالهای مختلف بیمه نامه با افزایش ۱۰ درصد به صورت سالیانه

سرمایه و اندوخته دریافتی در سالهای مختلف بیمه نامه با افزایش ۱۰ درصد به صورت سالیانه														حق بیمه پرداختی ماهیانه (تومان)	
سرمایه بعد از ۳۰ سال			سرمایه بعد از ۲۵ سال			سرمایه بعد از ۲۰ سال			سرمایه بعد از ۱۵ سال			سرمایه بعد از ۱۰ سال			
دریافتی		پرداختی	دریافتی		پرداختی	دریافتی		پرداختی	دریافتی		پرداختی	دریافتی			پرداختی
سود ۲۰٪	سود ۱۸٪		سود ۲۰٪	سود ۱۸٪		سود ۲۰٪	سود ۱۸٪		سود ۲۰٪	سود ۱۸٪		سود ۲۰٪	سود ۱۸٪		
۵۵۵,۴۰۰,۰۰۰	۳۹۴,۶۰۰,۰۰۰	۳۸,۹۰۰,۰۰۰	۲۱۲,۸۰۰,۰۰۰	۱۶۱,۸۰۰,۰۰۰	۲۳,۳۰۰,۰۰۰	۷۹,۰۰۰,۰۰۰	۶۴,۰۰۰,۰۰۰	۱۳,۶۰۰,۰۰۰	۲۷,۷۰۰,۰۰۰	۲۳,۸۰۰,۰۰۰	۷,۵۰۰,۰۰۰	۸,۶۰۰,۰۰۰	۷,۸۰۰,۰۰۰	۳,۸۰۰,۰۰۰	۲۰,۰۰۰
۸۳۳,۸۵۰,۰۰۰	۵۹۲,۶۰۰,۰۰۰	۵۸,۵۹۰,۰۰۰	۳۱۹,۵۰۰,۰۰۰	۲۴۲,۹۰۰,۰۰۰	۳۵,۰۰۰,۰۰۰	۱۱۸,۷۰۰,۰۰۰	۹۶,۲۰۰,۰۰۰	۲۰,۴۴۰,۰۰۰	۴۱,۷۰۰,۰۰۰	۳۵,۸۰۰,۰۰۰	۱۱,۳۶۰,۰۰۰	۱۳,۰۰۰,۰۰۰	۱۱,۸۰۰,۰۰۰	۵,۷۰۰,۰۰۰	۳۰,۰۰۰
۱,۱۱۳,۹۰۰,۰۰۰	۷۹۱,۸۰۰,۰۰۰	۷۸,۳۰۰,۰۰۰	۴۲۶,۸۰۰,۰۰۰	۳۲۴,۵۵۰,۰۰۰	۴۶,۸۷۰,۰۰۰	۱۵۸,۵۵۰,۰۰۰	۱۲۸,۵۰۰,۰۰۰	۲۷,۳۰۰,۰۰۰	۵۵,۶۵۰,۰۰۰	۴۷,۸۵۰,۰۰۰	۱۵,۱۰۰,۰۰۰	۱۷,۳۵۰,۰۰۰	۱۵,۷۰۰,۰۰۰	۷,۶۰۰,۰۰۰	۴۰,۰۰۰
۱,۳۹۴,۱۰۰,۰۰۰	۹۹۱,۰۰۰,۰۰۰	۹۸,۱۰۰,۰۰۰	۵۳۴,۰۰۰,۰۰۰	۴۰۶,۲۰۰,۰۰۰	۵۸,۷۰۰,۰۰۰	۱۹۸,۴۰۰,۰۰۰	۱۶۰,۸۰۰,۰۰۰	۳۴,۲۰۰,۰۰۰	۶۹,۶۰۰,۰۰۰	۵۹,۸۵۰,۰۰۰	۱۹,۰۰۰,۰۰۰	۲۱,۶۵۰,۰۰۰	۱۹,۶۵۰,۰۰۰	۹,۵۰۰,۰۰۰	۵۰,۰۰۰
۱,۶۷۲,۹۰۰,۰۰۰	۱,۱۸۹,۳۰۰,۰۰۰	۱۱۷,۸۰۰,۰۰۰	۶۴۰,۸۰۰,۰۰۰	۴۸۷,۴۰۰,۰۰۰	۷۰,۴۵۰,۰۰۰	۲۳۸,۱۰۰,۰۰۰	۱۹۲,۹۰۰,۰۰۰	۴۱,۰۰۰,۰۰۰	۸۳,۵۰۰,۰۰۰	۷۱,۸۰۰,۰۰۰	۲۲,۸۰۰,۰۰۰	۲۶,۰۰۰,۰۰۰	۲۳,۶۰۰,۰۰۰	۱۱,۴۵۰,۰۰۰	۶۰,۰۰۰
۱,۹۵۲,۹۰۰,۰۰۰	۱,۳۸۸,۴۰۰,۰۰۰	۱۳۷,۶۰۰,۰۰۰	۷۴۸,۰۰۰,۰۰۰	۵۶۹,۰۰۰,۰۰۰	۸۲,۳۰۰,۰۰۰	۲۷۷,۸۰۰,۰۰۰	۲۲۵,۲۰۰,۰۰۰	۴۷,۹۰۰,۰۰۰	۹۷,۵۰۰,۰۰۰	۸۳,۸۰۰,۰۰۰	۲۶,۶۰۰,۰۰۰	۳۰,۳۰۰,۰۰۰	۲۷,۵۰۰,۰۰۰	۱۳,۳۶۰,۰۰۰	۷۰,۰۰۰
۲,۲۳۲,۶۰۰,۰۰۰	۱,۵۸۷,۲۰۰,۰۰۰	۱۵۷,۴۰۰,۰۰۰	۸۵۵,۲۰۰,۰۰۰	۶۵۰,۴۰۰,۰۰۰	۹۴,۱۲۰,۰۰۰	۳۱۷,۶۰۰,۰۰۰	۲۵۷,۴۵۰,۰۰۰	۵۴,۸۰۰,۰۰۰	۱۱۱,۵۰۰,۰۰۰	۹۵,۸۰۰,۰۰۰	۳۰,۴۰۰,۰۰۰	۳۴,۶۵۰,۰۰۰	۳۱,۵۰۰,۰۰۰	۱۵,۲۰۰,۰۰۰	۸۰,۰۰۰
۲,۷۹۴,۰۰۰,۰۰۰	۱,۹۸۶,۶۰۰,۰۰۰	۱۹۷,۰۰۰,۰۰۰	۱,۰۷۰,۱۰۰,۰۰۰	۸۱۴,۰۰۰,۰۰۰	۱۱۷,۸۰۰,۰۰۰	۳۹۷,۵۰۰,۰۰۰	۳۲۲,۱۰۰,۰۰۰	۶۸,۶۰۰,۰۰۰	۱۳۹,۴۰۰,۰۰۰	۱۱۹,۹۰۰,۰۰۰	۳۸,۰۰۰,۰۰۰	۴۳,۳۵۰,۰۰۰	۳۹,۳۰۰,۰۰۰	۱۹,۱۰۰,۰۰۰	۱۰۰,۰۰۰
۳,۲۵۱,۰۰۰,۰۰۰	۲,۳۸۲,۰۰۰,۰۰۰	۲۳۶,۰۰۰,۰۰۰	۱,۲۸۳,۰۰۰,۰۰۰	۹۷۶,۰۰۰,۰۰۰	۱۴۱,۰۰۰,۰۰۰	۴۷۶,۰۰۰,۰۰۰	۳۸۶,۰۰۰,۰۰۰	۸۲,۰۰۰,۰۰۰	۱۶۷,۰۰۰,۰۰۰	۱۴۳,۰۰۰,۰۰۰	۴۵,۰۰۰,۰۰۰	۵۱,۰۰۰,۰۰۰	۴۷,۰۰۰,۰۰۰	۲۲,۰۰۰,۰۰۰	۱۲۰,۰۰۰
۳,۹۱۰,۰۰۰,۰۰۰	۲,۷۸۰,۰۰۰,۰۰۰	۲۷۵,۰۰۰,۰۰۰	۱,۴۹۷,۰۰۰,۰۰۰	۱,۱۳۹,۰۰۰,۰۰۰	۱۶۴,۰۰۰,۰۰۰	۵۵۶,۰۰۰,۰۰۰	۴۵۰,۰۰۰,۰۰۰	۹۶,۰۰۰,۰۰۰	۱۹۵,۰۰۰,۰۰۰	۱۶۷,۰۰۰,۰۰۰	۵۳,۰۰۰,۰۰۰	۶۰,۰۰۰,۰۰۰	۵۵,۰۰۰,۰۰۰	۲۶,۰۰۰,۰۰۰	۱۴۰,۰۰۰
۴,۱۹۲,۰۰۰,۰۰۰	۲,۹۸۰,۰۰۰,۰۰۰	۲۹۵,۰۰۰,۰۰۰	۱,۶۰۵,۰۰۰,۰۰۰	۱,۲۲۱,۰۰۰,۰۰۰	۱۷۶,۷۰۰,۰۰۰	۵۹۶,۰۰۰,۰۰۰	۴۸۳,۰۰۰,۰۰۰	۱۰۳,۰۰۰,۰۰۰	۲۰۹,۰۰۰,۰۰۰	۱۷۹,۷۰۰,۰۰۰	۵۷,۱۰۰,۰۰۰	۶۴,۹۰۰,۰۰۰	۵۸,۹۰۰,۰۰۰	۲۸,۶۰۰,۰۰۰	۱۵۰,۰۰۰
۴,۴۷۱,۰۰۰,۰۰۰	۳,۱۷۹,۰۰۰,۰۰۰	۳۱۵,۰۰۰,۰۰۰	۱,۷۱۲,۰۰۰,۰۰۰	۱,۳۰۲,۰۰۰,۰۰۰	۱۸۸,۰۰۰,۰۰۰	۶۳۵,۰۰۰,۰۰۰	۵۱۵,۰۰۰,۰۰۰	۱۰۹,۰۰۰,۰۰۰	۲۲۳,۰۰۰,۰۰۰	۱۹۱,۰۰۰,۰۰۰	۶۰,۰۰۰,۰۰۰	۶۹,۰۰۰,۰۰۰	۶۲,۸۰۰,۰۰۰	۳۰,۰۰۰,۰۰۰	۱۶۰,۰۰۰
۵,۰۳۲,۰۰۰,۰۰۰	۳,۵۷۸,۰۰۰,۰۰۰	۳۵۴,۰۰۰,۰۰۰	۱,۹۲۶,۰۰۰,۰۰۰	۱,۴۶۵,۰۰۰,۰۰۰	۲۱۲,۰۰۰,۰۰۰	۷۱۵,۰۰۰,۰۰۰	۵۸۰,۰۰۰,۰۰۰	۱۲۳,۰۰۰,۰۰۰	۲۵۰,۰۰۰,۰۰۰	۲۱۵,۰۰۰,۰۰۰	۶۸,۰۰۰,۰۰۰	۷۷,۹۰۰,۰۰۰	۷۰,۰۰۰,۰۰۰	۳۴,۰۰۰,۰۰۰	۱۸۰,۰۰۰
۵,۵۹۵,۵۰۰,۰۰۰	۳,۹۷۹,۴۰۰,۰۰۰	۳۹۴,۳۰۰,۰۰۰	۲,۱۴۲,۶۰۰,۰۰۰	۱,۶۳۰,۰۰۰,۰۰۰	۲۳۵,۸۰۰,۰۰۰	۷۹۵,۴۰۰,۰۰۰	۶۴۴,۷۵۰,۰۰۰	۱۳۷,۳۰۰,۰۰۰	۲۷۸,۹۰۰,۰۰۰	۲۳۹,۸۰۰,۰۰۰	۷۶,۲۰۰,۰۰۰	۸۶,۷۰۰,۰۰۰	۷۸,۶۰۰,۰۰۰	۳۸,۲۰۰,۰۰۰	۲۰۰,۰۰۰
۶,۱۵۶,۰۰۰,۰۰۰	۴,۳۷۸,۰۰۰,۰۰۰	۴۳۳,۰۰۰,۰۰۰	۲,۳۵۷,۰۰۰,۰۰۰	۱,۷۹۳,۰۰۰,۰۰۰	۲۵۹,۰۰۰,۰۰۰	۸۷۵,۰۰۰,۰۰۰	۷۰۹,۰۰۰,۰۰۰	۱۵۱,۰۰۰,۰۰۰	۳۰۶,۰۰۰,۰۰۰	۲۶۳,۰۰۰,۰۰۰	۸۳,۰۰۰,۰۰۰	۹۵,۰۰۰,۰۰۰	۸۶,۰۰۰,۰۰۰	۴۲,۰۰۰,۰۰۰	۲۲۰,۰۰۰
۶,۷۱۸,۰۰۰,۰۰۰	۴,۷۷۸,۰۰۰,۰۰۰	۴۷۳,۰۰۰,۰۰۰	۲,۵۷۲,۰۰۰,۰۰۰	۱,۹۵۷,۰۰۰,۰۰۰	۲۸۲,۰۰۰,۰۰۰	۹۵۴,۰۰۰,۰۰۰	۷۷۴,۰۰۰,۰۰۰	۱۶۴,۰۰۰,۰۰۰	۳۳۴,۰۰۰,۰۰۰	۲۸۷,۰۰۰,۰۰۰	۹۱,۰۰۰,۰۰۰	۱۰۴,۰۰۰,۰۰۰	۹۴,۳۰۰,۰۰۰	۴۵,۸۰۰,۰۰۰	۲۴۰,۰۰۰
۶,۹۹۶,۰۰۰,۰۰۰	۴,۹۷۶,۰۰۰,۰۰۰	۴۹۲,۰۰۰,۰۰۰	۲,۶۷۹,۰۰۰,۰۰۰	۲,۳۸۲,۰۰۰,۰۰۰	۲۹۴,۰۰۰,۰۰۰	۹۹۴,۰۰۰,۰۰۰	۸۰۶,۰۰۰,۰۰۰	۱۷۱,۰۰۰,۰۰۰	۳۴۸,۶۰۰,۰۰۰	۲۹۹,۷۰۰,۰۰۰	۹۵,۲۰۰,۰۰۰	۱۰۸,۰۰۰,۰۰۰	۹۸,۲۰۰,۰۰۰	۴۷,۷۰۰,۰۰۰	۲۵۰,۰۰۰
۷,۲۷۹,۷۰۰,۰۰۰	۵,۱۷۷,۶۰۰,۰۰۰	۵۱۲,۶۰۰,۰۰۰	۲,۷۸۷,۴۰۰,۰۰۰	۲,۱۲۰,۷۰۰,۰۰۰	۳۰۶,۵۰۰,۰۰۰	۱,۰۳۴,۶۰۰,۰۰۰	۸۳۸,۷۰۰,۰۰۰	۱۷۸,۵۰۰,۰۰۰	۳۶۲,۶۰۰,۰۰۰	۳۱۱,۸۰۰,۰۰۰	۹۹,۰۰۰,۰۰۰	۱۱۲,۷۰۰,۰۰۰	۱۰۲,۲۰۰,۰۰۰	۴۹,۷۰۰,۰۰۰	۲۶۰,۰۰۰
۷,۸۴۲,۶۰۰,۰۰۰	۵,۵۷۷,۹۰۰,۰۰۰	۵۵۲,۰۰۰,۰۰۰	۳,۰۰۰,۰۰۰,۰۰۰	۲,۲۸۴,۷۰۰,۰۰۰	۳۳۰,۰۰۰,۰۰۰	۱,۱۱۴,۶۰۰,۰۰۰	۹۰۳,۶۰۰,۰۰۰	۱۹۲,۲۰۰,۰۰۰	۳۹۰,۷۰۰,۰۰۰	۳۳۵,۹۰۰,۰۰۰	۱۰۶,۶۰۰,۰۰۰	۱۲۱,۴۰۰,۰۰۰	۱۱۰,۱۰۰,۰۰۰	۵۳,۵۰۰,۰۰۰	۲۸۰,۰۰۰
۸,۴۲۰,۶۰۰,۰۰۰	۵,۹۸۸,۴۰۰,۰۰۰	۵۹۱,۷۰۰,۰۰۰	۳,۲۲۴,۶۰۰,۰۰۰	۲,۴۵۳,۱۰۰,۰۰۰	۳۵۳,۸۰۰,۰۰۰	۱,۱۹۷,۱۰۰,۰۰۰	۹۷۰,۳۰۰,۰۰۰	۲۰۶,۰۰۰,۰۰۰	۴۱۹,۷۰۰,۰۰۰	۳۶۰,۹۰۰,۰۰۰	۱۱۴,۳۰۰,۰۰۰	۱۳۰,۵۰۰,۰۰۰	۱۱۸,۴۰۰,۰۰۰	۵۷,۳۶۰,۰۰۰	۳۰۰,۰۰۰
۹,۰۰۶,۸۰۰,۰۰۰	۶,۴۰۳,۴۰۰,۰۰۰	۶۳۱,۰۰۰,۰۰۰	۳,۴۴۹,۵۰۰,۰۰۰	۲,۶۲۳,۵۰۰,۰۰۰	۳۷۷,۳۰۰,۰۰۰	۱,۲۸۰,۸۰۰,۰۰۰	۱,۰۳۷,۹۰۰,۰۰۰	۲۱۹,۷۰۰,۰۰۰	۴۴۹,۲۰۰,۰۰۰	۳۸۶,۱۰۰,۰۰۰	۱۲۱,۹۰۰,۰۰۰	۱۳۹,۸۰۰,۰۰۰	۱۲۶,۸۰۰,۰۰۰	۶۱,۱۰۰,۰۰۰	۳۲۰,۰۰۰
۹,۴۲۵,۶۰۰,۰۰۰	۶,۶۹۹,۲۰۰,۰۰۰	۶۵۸,۷۰۰,۰۰۰	۳,۶۱۰,۴۰۰,۰۰۰	۲,۷۴۵,۱۰۰,۰۰۰	۳۹۳,۸۰۰,۰۰۰	۱,۳۴۰,۸۰۰,۰۰۰	۱,۰۸۶,۴۰۰,۰۰۰	۲۲۹,۴۰۰,۰۰۰	۴۷۰,۵۰۰,۰۰۰	۴۰۴,۴۰۰,۰۰۰	۱۲۷,۲۰۰,۰۰۰	۱۴۶,۵۰۰,۰۰۰	۱۳۲,۹۰۰,۰۰۰	۶۳,۸۰۰,۰۰۰	۳۳۴,۰۰۰

حق بیمه پرداختی ماهیانه (تومان)

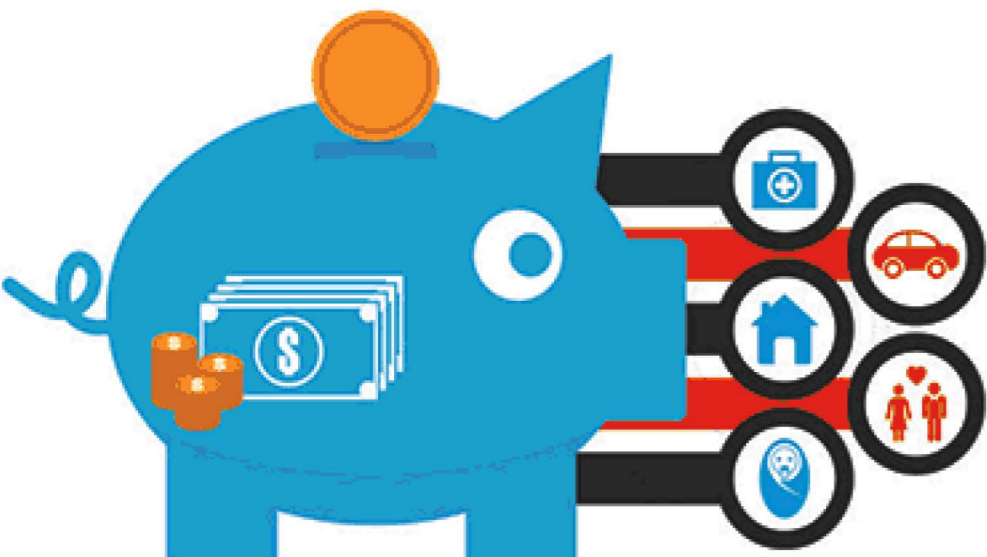
تومان

تمامی مبالغ به تومان می باشد.

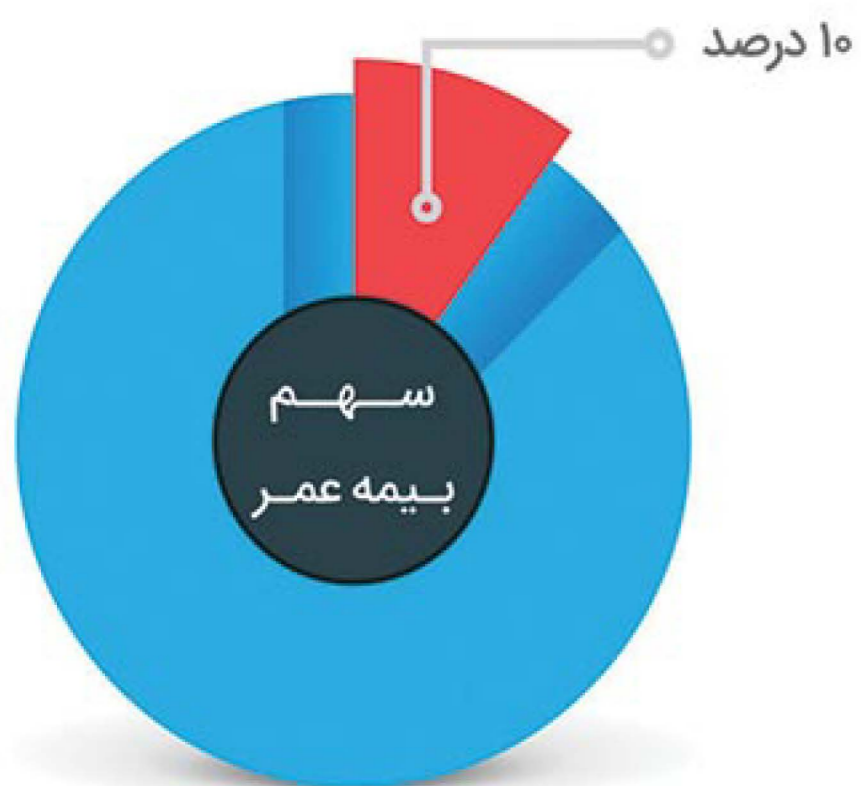
- جدول استعلام فوق برای فردی یک ساله به روش پرداخت سالیانه و افزایش حق بیمه سالیانه ۱۰ درصد در نظر گرفته شده است.
- خاطر نشان می نماید استعلام فوق بدون پوشش حادثه، امراض خاص، پوشش آتش سوزی و از کارافتادگی کامل و دائم استخراج شده است.
(برقراری پوشش های اعطاء نشده منوط به رسیدن سن بیمه شده به ۱۲ سالگی می باشد).

مهم : ستون دریافتی ذکر شده در جدول فوق با احتساب نرخ سود ۱۸٪ و ۲۰٪ با توجه به سنوات پرداختی سود دوران مشارکت بیمه پاسارگاد که برای سالهای ۱۳۹۱، ۱۳۹۲، ۱۳۹۳ به ترتیب ۲۰٪، ۲۲٪ و ۲۲٪ محقق گردیده و به حساب صندوق بیمه گذاران واریز شده در نظر گرفته شده است. جدول پیوست شماره یک همراه بیمه های عمر و تامین آتیه بیمه پاسارگاد بر اساس سود تضمین شده این بیمه نامه می باشد و جدول فوق به منزله اطلاع رسانی از سود بلند مدت بوده و با توجه به پرداختی های سود مشارکت (مشارکت در منافع) شرکت بیمه در سنوات گذشته محاسبه شده است.

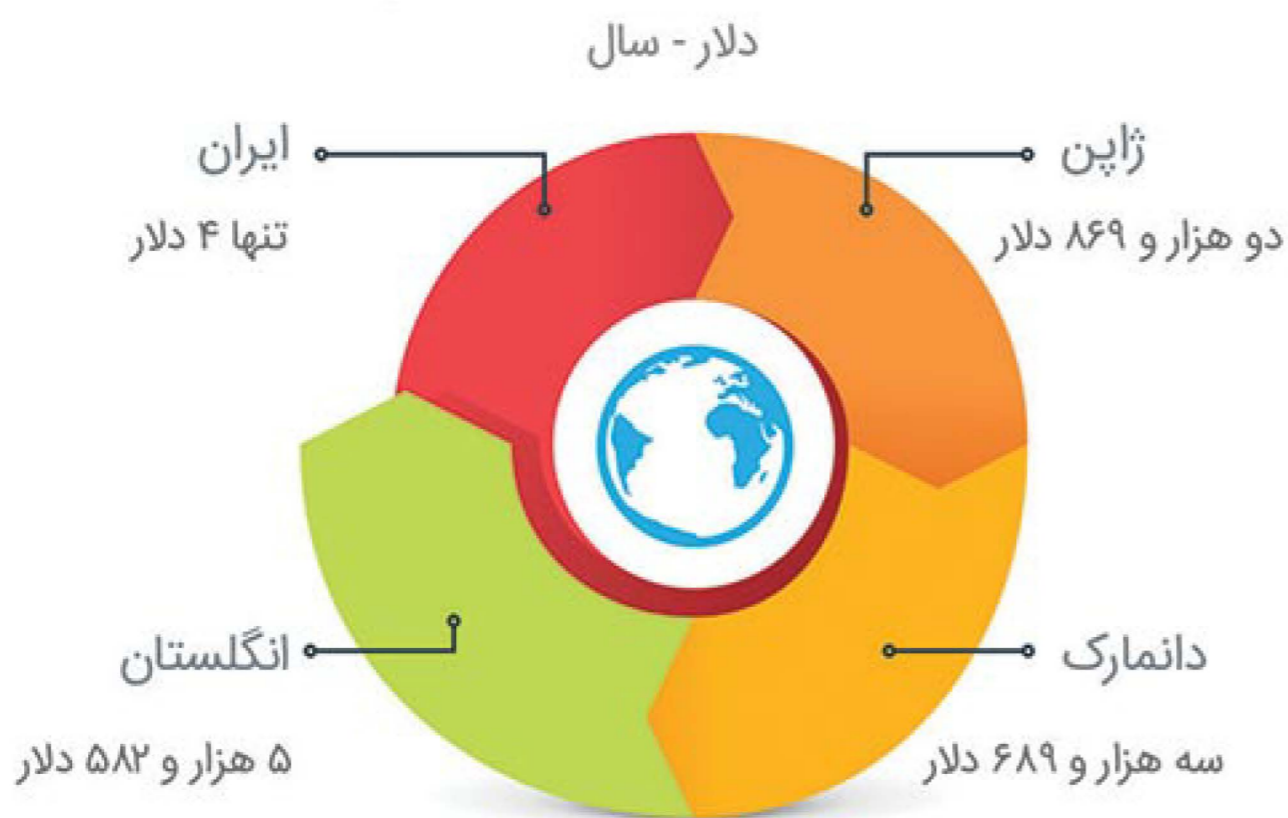
پس اندازی مطمئن برای آینده فرزندان



ضریب نفوذ بیمه عمر در ایران



تقاضای سرانه بیمه عمر در کشورهای پیشرو



اینفوگرافی ضریب نفوذ بیمه عمر



مقایسه تصویری بین بیمه عمر در ایران و سایر کشورها

سهم کشورهای پیشرفته جهان در بخش بیمه های عمر بیش از ۶۵ درصد بوده و این ارقام در حالی می باشد که در کشور عزیزمان ایران این عدد به زیر ۱۰ درصد می باشد.



در ایران کمتر از ۱۰ درصد افراد بیمه نامه عمر و سرمایه گذاری دارند.

در ژاپن هر فرد بیش از ۵ بیمه نامه عمر و سرمایه گذاری دارد.



آیین نامه بیمه های زندگی و مستمری
ماده ۳ آئین نامه شماره ۶۸ مصوب شورای عالی بیمه (بیمه های زندگی)

آیین نامه ای جهت حمایت از حقوق بیمه گذاران بیمه های عمر و تامین آتیه

نرخ سود های بیمه های زندگی و مستمری

نرخ سود فنی علی الحساب

- حداکثر نرخ سود فنی برای دو سال اول مدت اعتبار بیمه نامه ۱۶ درصد.
- برای دو سال بعد ۱۳ درصد و برای دوره مازاد بر چهار سال اول آن ۱۰ درصد تعیین می گردد.
لازم به ذکر است سود فوق الذکر علی الحساب و حداقل دریافتی بیمه گذاران بوده و سود حاصل از کارکرد سرمایه شرکت (سود مشارکت در منافع) نیز به آن افزوده می شود.
همچنین بیمه مرکزی ج.ا.ا موظف است، هر دو سال یکبار نرخ سود فنی را مورد بازنگری قرار دهد و پیشنهاد لازم را به شورای عالی بیمه ارائه کند.

لذا با توجه به توضیحات ارائه شده و با توجه به روند سود مشارکت در منافع شرکت بیمه پاسارگاد در سنوات گذشته که در ذیل بیمه نامه های صادر شده نیز درج گردیده است سود مشارکت فوق در سالهای ۱۳۹۱، ۱۳۹۲ و ۱۳۹۳ به ترتیب ۲۰٪، ۲۰٪ و ۲۲٪ محقق گردیده است که به حساب صندوق بیمه نامه های بیمه گذاران واریز گردیده است.

سوالات متداول

سود فنی علی الحساب چیست؟

نرخ سود فنی علی الحساب در بیمه نامه های عمر منظور حداقل سود پرداختی به این بیمه نامه می باشد که مطابق آیین نامه ۶۸ بیمه مرکزی برای ۲ سال اول ۱۶٪، ۲ سال دوم ۱۳٪ و برای قرارداد های بالای ۴ سال در حال حاضر ۱۰٪ می باشد.

سود "دوران مشارکت" یا "مشارکت در منافع" چیست؟

شرکت بیمه پاسارگاد با توجه به توان سرمایه گذاری گروه مالی پاسارگاد، وجوه حاصل از اندوخته های بیمه عمر و تامین آتیه بیمه گذاران خود را سرمایه گذاری نموده و علاوه بر تضمین سود، سالانه ۸۵٪ منافع حاصل از آن سرمایه گذاری را بین بیمه گذاران بیمه عمر و تامین آتیه خود تقسیم و سرمایه آنان را سالانه افزایش داده و در پایان هر سال مالی این سود را مشخص و اعلام می نماید.



آرامش شما، هدف ما

تحت نظارت، ضمانت و تأیید بیمه مرکزی

- انتخاب حق بیمه پرداختی از ماهانه ۲۰ تا ۳۳۴ هزار تومان
- انتخاب روش پرداخت به صورت ماهانه سه ماهه، شش ماهه و سالانه
- امکان تهیه بیمه نامه از بدو تولد تا سن ۶۵ سالگی
- پرداخت سود تضمینی و مشارکت در منافع
- پوشش تکمیلی حادثه و بیماری های خاص از ۱۲ سالگی تا ۶۰ سالگی
- امکان عقد قرارداد از ۵ تا ۳۰ سال متناسب با نیاز و شرایط سنی بیمه گذار
- معافیت مالیاتی اندوخته و سرمایه بیمه نامه

همیشه آرزو داشتیم از پدرم بشنوم که دوستت دارم اما حالا میفهمم که همه دوست داشتن ها شنیدنی نیست بیمه عمر و تامین آتیه هدیه ای ماندگار برای خانواده من



در بیمه آتیه کودک و نوجوان با کمترین پرداخت از بالاترین سود برخوردار می شوید. پس انداز و صندوق جمع آوری شده در انتهای قرارداد می تواند به صورت یکجا پرداخت گردد. همچنین در طی مدت بیمه نامه فرزند شما از پوشش های بیمه ای نیز برخوردار می شود. نکته قابل توجه در بیمه نامه عمر و تامین آتیه پاسارگاد این است که سرمایه پرداختی در پایان قرارداد تسهیلات و یا وام نبوده و نیز بازپرداختی ندارد و سود خالص شما از این سرمایه گذاری می باشد.

۰۲۱ ۴۴۳۸۱۱۰۴
۴۴۸۹۰۰۳۷