



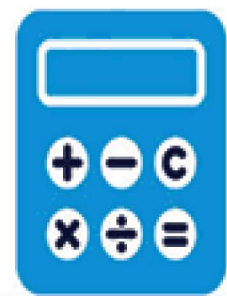
نام بیمه شده : آقای / خانم	نمونه	مدت بیمه به سال : ۳۰		مبلغ حق بیمه ماهانه به ریال :	
۱ <td>سن : ۱۳۹۵/۰۱/۰۱ <td colspan="2">مبلغ مینای محاسبه سرمایه بیمه عمر به ریال : ۵۰۰,۰۰۰</td> <td colspan="2">مبلغ حق بیمه ماهانه به ریال : ۵۰۰,۰۰۰</td> </td>	سن : ۱۳۹۵/۰۱/۰۱ <td colspan="2">مبلغ مینای محاسبه سرمایه بیمه عمر به ریال : ۵۰۰,۰۰۰</td> <td colspan="2">مبلغ حق بیمه ماهانه به ریال : ۵۰۰,۰۰۰</td>	مبلغ مینای محاسبه سرمایه بیمه عمر به ریال : ۵۰۰,۰۰۰		مبلغ حق بیمه ماهانه به ریال : ۵۰۰,۰۰۰	
		ضریب تشکیل سرمایه : ۳۰۰ برابر		نحوه پرداخت اقساط حق بیمه : سالانه	
		ضریب سرمایه فوت در اثر حادثه : ۳ برابر سرمایه بیمه عمر		درصد افزایش سالانه سرمایه بیمه عمر : ۵	
		ضریب سرمایه نقض عضو و ازکارافتادگی در اثر حادثه : ۱ برابر سرمایه بیمه عمر		پوشش معافیت از پرداخت حق بیمه : ندارد	
		سرمایه بیمه هزینه پزشکی : ۱۰ درصد سرمایه فوت در اثر حادثه		پوشش بیماری های خاص : ندارد	
		پوشش حادثه-زلزله و آتشفشان : ندارد		پوشش بیماری های خاص : ندارد	
		پوشش حادثه-اعتصاب، شورش ، بلوا : ندارد		پوشش بیماری های خاص : ندارد	
		پوشش بیماری های خاص : ندارد		پوشش بیماری های خاص : ندارد	

سال	سن	مبلغ پرداختی بیمه (ریال)			حق بیمه (ریال)		سرمایه بیمه عمر و پوشش های اضافی بیمه نامه (ریال)						محاسبه با نرخ سود فنی علی الحساب (تضمینی) ریال		
		مبلغ سپرده	حق بیمه پرداختی سالانه	جمع	عمر و تامین آتیه	پوشش های اضافی	عمر	حادثه	نقص عضو حادثه	هزینه پزشکی حادثه	از کار افتادگی کلی به هر علت	بیماری های خاص	آتش سوزی منزل مسکونی	ذخیره ریاضی	ارزش باز خرید
۱	۱	.	۶,۰۰۰,۰۰۰	۶,۰۰۰,۰۰۰	۳۷,۵۰۰	۵,۹۶۲,۵۰۰	۱۵,۰۰۰,۰۰۰	۳,۶۶۷,۷۸۴	۲,۷۴۸,۱۹۳
۲	۲	.	۶,۶۰۰,۰۰۰	۱۲,۶۰۰,۰۰۰	۳۹,۳۷۵	۶,۵۶۰,۶۲۵	۳۱,۵۰۰,۰۰۰	۱۰,۶۵۶,۳۴۹	۹,۸۰۳,۸۴۱
۳	۳	.	۷,۲۰۰,۰۰۰	۱۹,۸۰۰,۰۰۰	۴۱,۳۴۴	۷,۲۱۸,۶۵۶	۶۶,۱۵۰,۰۰۰	۱۸,۹۳۰,۰۰۵	۱۷,۷۹۴,۲۰۵
۴	۴	.	۷,۹۸۰,۰۰۰	۲۷,۸۴۰,۰۰۰	۴۳,۴۱۱	۷,۹۳۶,۵۸۹	۱۰۴,۱۸۵,۸۰۰	۲۹,۰۰۷,۵۷۲	۲۷,۸۴۷,۲۶۹
۵	۵	.	۸,۷۷۲,۰۰۰	۳۶,۶۱۲,۰۰۰	۴۵,۵۸۱	۸,۷۲۶,۴۱۹	۱۴۵,۸۶۰,۰۰۰	۴۰,۱۰۴,۶۲۶	۴۰,۱۰۴,۶۲۶
۶	۶	.	۹,۶۶۸,۰۰۰	۴۶,۲۶۰,۰۰۰	۴۷,۸۶۰	۹,۶۰۰,۱۴۰	۱۹۱,۴۴۱,۰۰۰	۵۴,۷۰۳,۶۵۱	۵۴,۷۰۳,۶۵۱
۷	۷	.	۱۰,۶۰۸,۰۰۰	۵۶,۸۶۸,۰۰۰	۵۰,۲۵۲	۱۰,۵۵۷,۷۴۷	۲۰۱,۰۱۳,۰۰۰	۷۱,۷۲۱,۷۵۴	۷۱,۷۲۱,۷۵۴
۸	۸	.	۱۱,۶۶۴,۰۰۰	۶۸,۵۳۲,۰۰۰	۵۲,۷۶۶	۱۱,۶۱۱,۲۳۴	۲۱۱,۰۶۳,۰۰۰	۹۱,۵۹۷,۲۱۵	۹۱,۵۹۷,۲۱۵
۹	۹	.	۱۲,۸۲۸,۰۰۰	۸۱,۳۶۰,۰۰۰	۵۵,۴۰۴	۱۲,۷۷۲,۵۹۶	۲۲۱,۶۱۶,۰۰۰	۱۱۴,۷۳۴,۲۶۶	۱۱۴,۷۳۴,۲۶۶
۱۰	۱۰	.	۱۴,۱۰۰,۰۰۰	۹۵,۴۶۰,۰۰۰	۵۸,۱۷۴	۱۴,۰۴۱,۸۲۶	۲۳۲,۶۹۶,۰۰۰	۱۴۱,۵۷۷,۵۴۹	۱۴۱,۵۷۷,۵۴۹
۱۱	۱۱	.	۱۵,۵۰۴,۰۰۰	۱۱۰,۹۶۴,۰۰۰	۶۱,۰۸۳	۱۵,۴۴۲,۹۱۷	۲۴۴,۳۲۰,۰۰۰	۱۷۲,۶۴۲,۵۵۲	۱۷۲,۶۴۲,۵۵۲
۱۲	۱۲	.	۱۷,۰۵۲,۰۰۰	۱۲۸,۰۱۶,۰۰۰	۹۵۳,۰۶۳	۱۶,۰۹۸,۹۳۷	۲۵۶,۵۴۶,۰۰۰	۷۶۹,۶۳۸,۰۰۰	۲۵۶,۵۴۶,۰۰۰	۷۶,۹۶۳,۰۰۰	.	۷۶,۹۶۳,۰۰۰	۲۰۷,۵۳۱,۶۸۱	۲۰۷,۵۳۱,۶۸۱	
۱۳	۱۳	.	۱۸,۷۵۶,۰۰۰	۱۴۶,۷۷۲,۰۰۰	۱,۰۰۰,۷۱۶	۱۷,۷۵۵,۲۸۴	۲۶۹,۳۷۳,۰۰۰	۸۰۸,۱۱۹,۰۰۰	۲۶۹,۳۷۳,۰۰۰	۸۰,۸۱۱,۰۰۰	.	۸۰,۸۱۱,۰۰۰	۲۴۷,۷۲۷,۵۰۶	۲۴۷,۷۲۷,۵۰۶	
۱۴	۱۴	.	۲۰,۶۲۸,۰۰۰	۱۶۷,۴۰۰,۰۰۰	۱,۰۵۰,۷۵۳	۱۹,۵۷۷,۲۴۷	۲۸۲,۸۴۱,۰۰۰	۸۴۸,۵۲۳,۰۰۰	۲۸۲,۸۴۱,۰۰۰	۸۴,۸۵۲,۰۰۰	.	۸۴,۸۵۲,۰۰۰	۲۹۳,۹۴۲,۶۶۶	۲۹۳,۹۴۲,۶۶۶	
۱۵	۱۵	.	۲۲,۶۸۰,۰۰۰	۱۹۰,۰۸۰,۰۰۰	۱,۱۰۳,۲۸۸	۲۱,۵۷۶,۷۱۲	۲۹۶,۹۸۳,۰۰۰	۸۹۰,۹۴۹,۰۰۰	۲۹۶,۹۸۳,۰۰۰	۸۹,۰۹۴,۰۰۰	.	۸۹,۰۹۴,۰۰۰	۳۴۶,۹۷۴,۱۲۵	۳۴۶,۹۷۴,۱۲۵	
۱۶	۱۶	.	۲۴,۹۴۸,۰۰۰	۲۱۵,۰۲۸,۰۰۰	۱,۱۵۸,۴۵۲	۲۳,۷۸۹,۵۴۷	۳۱۱,۸۳۲,۰۰۰	۹۳۵,۴۹۶,۰۰۰	۳۱۱,۸۳۲,۰۰۰	۹۳,۵۴۹,۰۰۰	.	۹۳,۵۴۹,۰۰۰	۴۰۷,۷۰۱,۴۹۲	۴۰۷,۷۰۱,۴۹۲	
۱۷	۱۷	.	۲۷,۴۲۲,۰۰۰	۲۴۲,۴۶۰,۰۰۰	۱,۲۱۶,۳۷۳	۲۶,۲۱۵,۶۲۷	۳۲۷,۴۲۲,۰۰۰	۹۸۲,۲۶۹,۰۰۰	۳۲۷,۴۲۲,۰۰۰	۹۸,۲۲۶,۰۰۰	.	۹۸,۲۲۶,۰۰۰	۴۷۷,۱۰۳,۴۸۰	۴۷۷,۱۰۳,۴۸۰	
۱۸	۱۸	.	۳۰,۱۶۸,۰۰۰	۲۷۲,۶۲۸,۰۰۰	۱,۲۴۶,۷۵۵	۲۸,۹۲۱,۲۴۵	۳۴۳,۷۹۴,۰۰۰	۱,۰۰۰,۰۰۰,۰۰۰	۳۴۳,۷۹۴,۰۰۰	۱۰۰,۰۰۰,۰۰۰	.	۱۰۳,۱۳۸,۰۰۰	۵۵۶,۳۴۱,۱۶۲	۵۵۶,۳۴۱,۱۶۲	
۱۹	۱۹	.	۳۳,۱۸۰,۰۰۰	۳۰۵,۸۰۸,۰۰۰	۱,۲۶۰,۵۹۲	۳۱,۹۱۹,۴۰۸	۳۶۰,۹۸۳,۰۰۰	۱,۰۰۰,۰۰۰,۰۰۰	۳۶۰,۹۸۳,۰۰۰	۱۰۰,۰۰۰,۰۰۰	.	۱۰۸,۲۹۴,۰۰۰	۶۴۶,۷۴۶,۶۸۲	۶۴۶,۷۴۶,۶۸۲	
۲۰	۲۰	.	۳۶,۴۹۲,۰۰۰	۳۴۲,۳۰۰,۰۰۰	۱,۲۷۵,۱۲۱	۳۵,۲۱۶,۸۷۹	۳۷۹,۰۳۲,۰۰۰	۱,۰۰۰,۰۰۰,۰۰۰	۳۷۹,۰۳۲,۰۰۰	۱۰۰,۰۰۰,۰۰۰	.	۱۱۳,۷۰۹,۰۰۰	۷۴۹,۷۷۲,۴۷۶	۷۴۹,۷۷۲,۴۷۶	
۲۱	۲۱	.	۴۰,۱۴۰,۰۰۰	۳۸۲,۴۴۰,۰۰۰	۱,۲۹۰,۳۷۷	۳۸,۸۴۹,۶۲۳	۳۹۷,۹۸۳,۰۰۰	۱,۰۰۰,۰۰۰,۰۰۰	۳۹۷,۹۸۳,۰۰۰	۱۰۰,۰۰۰,۰۰۰	.	۱۱۹,۳۹۴,۰۰۰	۸۶۷,۰۴۸,۳۸۴	۸۶۷,۰۴۸,۳۸۴	
۲۲	۲۲	.	۴۴,۱۴۸,۰۰۰	۴۲۶,۵۸۸,۰۰۰	۱,۳۰۶,۳۹۶	۴۲,۸۴۱,۶۰۴	۴۱۷,۸۸۲,۰۰۰	۱,۰۰۰,۰۰۰,۰۰۰	۴۱۷,۸۸۲,۰۰۰	۱۰۰,۰۰۰,۰۰۰	.	۱۲۵,۳۶۴,۰۰۰	۱,۰۰۰,۳۹۶,۸۱۰	۱,۰۰۰,۳۹۶,۸۱۰	
۲۳	۲۳	.	۴۸,۵۵۲,۰۰۰	۴۷۵,۱۴۰,۰۰۰	۱,۳۲۳,۲۱۵	۴۷,۲۲۸,۷۸۵	۴۳۸,۷۷۶,۰۰۰	۱,۰۰۰,۰۰۰,۰۰۰	۴۳۸,۷۷۶,۰۰۰	۱۰۰,۰۰۰,۰۰۰	.	۱۳۱,۶۳۲,۰۰۰	۱,۱۵۱,۸۹۴,۷۰۹	۱,۱۵۱,۸۹۴,۷۰۹	
۲۴	۲۴	.	۵۳,۴۰۰,۰۰۰	۵۲۸,۵۴۰,۰۰۰	۱,۳۴۰,۸۷۶	۵۲,۰۵۹,۱۲۴	۴۶۰,۷۱۴,۰۰۰	۱,۰۰۰,۰۰۰,۰۰۰	۴۶۰,۷۱۴,۰۰۰	۱۰۰,۰۰۰,۰۰۰	.	۱۳۸,۲۱۴,۰۰۰	۱,۳۲۳,۸۳۱,۰۹۹	۱,۳۲۳,۸۳۱,۰۹۹	
۲۵	۲۵	.	۵۸,۷۴۰,۰۰۰	۵۸۷,۲۸۰,۰۰۰	۱,۳۵۹,۴۲۰	۵۷,۳۸۰,۵۸۰	۴۸۳,۷۴۹,۰۰۰	۱,۰۰۰,۰۰۰,۰۰۰	۴۸۳,۷۴۹,۰۰۰	۱۰۰,۰۰۰,۰۰۰	.	۱۴۵,۱۲۴,۰۰۰	۱,۵۱۸,۷۹۵,۹۰۲	۱,۵۱۸,۷۹۵,۹۰۲	
۲۶	۲۶	.	۶۴,۶۰۸,۰۰۰	۶۵۱,۸۸۸,۰۰۰	۱,۳۹۷,۱۷۶	۶۳,۲۱۰,۸۲۴	۵۰۷,۹۳۶,۰۰۰	۱,۰۰۰,۰۰۰,۰۰۰	۵۰۷,۹۳۶,۰۰۰	۱۰۰,۰۰۰,۰۰۰	.	۱۵۲,۲۸۰,۰۰۰	۱,۷۳۹,۶۴۳,۶۰۶	۱,۷۳۹,۶۴۳,۶۰۶	
۲۷	۲۷	.	۷۱,۰۶۴,۰۰۰	۷۲۲,۹۵۲,۰۰۰	۱,۴۱۸,۵۲۳	۶۹,۶۴۵,۴۶۷	۵۳۳,۳۳۲,۰۰۰	۱,۰۰۰,۰۰۰,۰۰۰	۵۳۳,۳۳۲,۰۰۰	۱۰۰,۰۰۰,۰۰۰	.	۱۵۹,۹۹۹,۰۰۰	۱,۹۸۹,۶۱۸,۱۹۸	۱,۹۸۹,۶۱۸,۱۹۸	
۲۸	۲۸	.	۷۸,۱۶۸,۰۰۰	۸۰۱,۱۲۰,۰۰۰	۱,۴۴۰,۹۶۰	۷۶,۷۲۷,۰۴۰	۵۵۹,۹۹۸,۰۰۰	۱,۰۰۰,۰۰۰,۰۰۰	۵۵۹,۹۹۸,۰۰۰	۱۰۰,۰۰۰,۰۰۰	.	۱۶۷,۹۹۹,۰۰۰	۲,۲۷۲,۳۴۱,۷۹۷	۲,۲۷۲,۳۴۱,۷۹۷	
۲۹	۲۹	.	۸۵,۹۸۰,۰۰۰	۸۸۷,۱۰۰,۰۰۰	۱,۴۶۴,۵۰۸	۸۴,۵۱۵,۴۹۲	۵۸۷,۹۹۷,۰۰۰	۱,۰۰۰,۰۰۰,۰۰۰	۵۸۷,۹۹۷,۰۰۰	۱۰۰,۰۰۰,۰۰۰	.	۱۷۶,۳۹۹,۰۰۰	۲,۵۹۱,۸۶۰,۲۵۲	۲,۵۹۱,۸۶۰,۲۵۲	
۳۰	۳۰	.	۹۴,۵۷۲,۰۰۰	۹۸۱,۶۷۲,۰۰۰	۱,۴۸۹,۲۳۲	۹۳,۰۸۲,۷۶۸	۶۱۷,۳۹۶,۰۰۰	۱,۰۰۰,۰۰۰,۰۰۰	۶۱۷,۳۹۶,۰۰۰	۱۰۰,۰۰۰,۰۰۰	.	۱۸۵,۲۱۸,۰۰۰	۲,۹۵۲,۶۹۳,۳۲۳	۲,۹۵۲,۶۹۳,۳۲۳	
جمع		.	۹۸۱,۶۷۲,۰۰۰	۲۴,۶۲۸,۵۵۸	۹۵۷,۰۴۳,۴۴۲	۶۱۷,۳۹۶,۰۰۰	۱,۰۰۰,۰۰۰,۰۰۰	۶۱۷,۳۹۶,۰۰۰	۱۰۰,۰۰۰,۰۰۰	.	۱۸۵,۲۱۸,۰۰۰	۱,۰۲۹,۰۱۳,۰۰۰	۲,۹۵۲,۶۹۳,۳۲۳	۲,۹۵۲,۶۹۳,۳۲۳	

ماده ۳ آئین نامه شماره ۶۸ مصوب شورای عالی بیمه (بیمه های زندگی):

نرخ سود فنی علی الحساب : حداکثر نرخ سود فنی برای دو سال اول مدت اعتبار بیمه نامه ۱۶ درصد، برای دوسال بعد ۱۳ درصد و برای دوره مازاد چهار سال اول ۱۰ درصد تعیین می گردد. نرخ سود فوق الذکر علی الحساب بوده و سود حاصل از مشارکت در منافع موضوع آئین نامه نیز به آن اضافه می شود.

لازم به ذکر است سود تخصیصی به بیمه گذاران (سود دوران مشارکت) در سال ۱۳۹۱ معادل ۲۰ درصد، در سال ۱۳۹۲ معادل ۲۰ درصد و در سال ۱۳۹۳ به میزان ۲۲ درصد بوده که به ذخیره ریاضی بیمه نامه ها افزوده شده است.



سرمایه و اندوخته دریافتی در سالهای مختلف بیمه نامه با افزایش ۱۰ درصد به صورت سالیانه

سرمایه و اندوخته دریافتی در سالهای مختلف بیمه نامه با افزایش ۱۰ درصد به صورت سالیانه														حق بیمه پرداختی ماهیانه (تومان)	
سرمایه بعد از ۳۰ سال			سرمایه بعد از ۲۵ سال			سرمایه بعد از ۲۰ سال			سرمایه بعد از ۱۵ سال			سرمایه بعد از ۱۰ سال			
دریافتی		پرداختی	دریافتی		پرداختی	دریافتی		پرداختی	دریافتی		پرداختی	دریافتی			پرداختی
سود ۲۰٪	سود ۱۸٪		سود ۲۰٪	سود ۱۸٪		سود ۲۰٪	سود ۱۸٪		سود ۲۰٪	سود ۱۸٪		سود ۲۰٪	سود ۱۸٪		
۵۵۵,۴۰۰,۰۰۰	۳۹۴,۶۰۰,۰۰۰	۳۸,۹۰۰,۰۰۰	۲۱۲,۸۰۰,۰۰۰	۱۶۱,۸۰۰,۰۰۰	۲۳,۳۰۰,۰۰۰	۷۹,۰۰۰,۰۰۰	۶۴,۰۰۰,۰۰۰	۱۳,۶۰۰,۰۰۰	۲۷,۷۰۰,۰۰۰	۲۳,۸۰۰,۰۰۰	۷,۵۰۰,۰۰۰	۸,۶۰۰,۰۰۰	۷,۸۰۰,۰۰۰	۳,۸۰۰,۰۰۰	۲۰,۰۰۰
۸۳۳,۸۵۰,۰۰۰	۵۹۲,۶۰۰,۰۰۰	۵۸,۵۹۰,۰۰۰	۳۱۹,۵۰۰,۰۰۰	۲۴۲,۹۰۰,۰۰۰	۳۵,۰۰۰,۰۰۰	۱۱۸,۷۰۰,۰۰۰	۹۶,۲۰۰,۰۰۰	۲۰,۴۴۰,۰۰۰	۴۱,۷۰۰,۰۰۰	۳۵,۸۰۰,۰۰۰	۱۱,۳۶۰,۰۰۰	۱۳,۰۰۰,۰۰۰	۱۱,۸۰۰,۰۰۰	۵,۷۰۰,۰۰۰	۳۰,۰۰۰
۱,۱۱۳,۹۰۰,۰۰۰	۷۹۱,۸۰۰,۰۰۰	۷۸,۳۰۰,۰۰۰	۴۲۶,۸۰۰,۰۰۰	۳۲۴,۵۵۰,۰۰۰	۴۶,۸۷۰,۰۰۰	۱۵۸,۵۵۰,۰۰۰	۱۲۸,۵۰۰,۰۰۰	۲۷,۳۰۰,۰۰۰	۵۵,۶۵۰,۰۰۰	۴۷,۸۵۰,۰۰۰	۱۵,۱۰۰,۰۰۰	۱۷,۳۵۰,۰۰۰	۱۵,۷۰۰,۰۰۰	۷,۶۰۰,۰۰۰	۴۰,۰۰۰
۱,۳۹۴,۱۰۰,۰۰۰	۹۹۱,۰۰۰,۰۰۰	۹۸,۱۰۰,۰۰۰	۵۳۴,۰۰۰,۰۰۰	۴۰۶,۲۰۰,۰۰۰	۵۸,۷۰۰,۰۰۰	۱۹۸,۴۰۰,۰۰۰	۱۶۰,۸۰۰,۰۰۰	۳۴,۲۰۰,۰۰۰	۶۹,۶۰۰,۰۰۰	۵۹,۸۵۰,۰۰۰	۱۹,۰۰۰,۰۰۰	۲۱,۶۵۰,۰۰۰	۱۹,۶۵۰,۰۰۰	۹,۵۰۰,۰۰۰	۵۰,۰۰۰
۱,۶۷۲,۹۰۰,۰۰۰	۱,۱۸۹,۳۰۰,۰۰۰	۱۱۷,۸۰۰,۰۰۰	۶۴۰,۸۰۰,۰۰۰	۴۸۷,۴۰۰,۰۰۰	۷۰,۴۵۰,۰۰۰	۲۳۸,۱۰۰,۰۰۰	۱۹۲,۹۰۰,۰۰۰	۴۱,۰۰۰,۰۰۰	۸۳,۵۰۰,۰۰۰	۷۱,۸۰۰,۰۰۰	۲۲,۸۰۰,۰۰۰	۲۶,۰۰۰,۰۰۰	۲۳,۶۰۰,۰۰۰	۱۱,۴۵۰,۰۰۰	۶۰,۰۰۰
۱,۹۵۲,۹۰۰,۰۰۰	۱,۳۸۸,۴۰۰,۰۰۰	۱۳۷,۶۰۰,۰۰۰	۷۴۸,۰۰۰,۰۰۰	۵۶۹,۰۰۰,۰۰۰	۸۲,۳۰۰,۰۰۰	۲۷۷,۸۰۰,۰۰۰	۲۲۵,۲۰۰,۰۰۰	۴۷,۹۰۰,۰۰۰	۹۷,۵۰۰,۰۰۰	۸۳,۸۰۰,۰۰۰	۲۶,۶۰۰,۰۰۰	۳۰,۳۰۰,۰۰۰	۲۷,۵۰۰,۰۰۰	۱۳,۳۶۰,۰۰۰	۷۰,۰۰۰
۲,۲۳۲,۶۰۰,۰۰۰	۱,۵۸۷,۲۰۰,۰۰۰	۱۵۷,۴۰۰,۰۰۰	۸۵۵,۲۰۰,۰۰۰	۶۵۰,۴۰۰,۰۰۰	۹۴,۱۲۰,۰۰۰	۳۱۷,۶۰۰,۰۰۰	۲۵۷,۴۵۰,۰۰۰	۵۴,۸۰۰,۰۰۰	۱۱۱,۵۰۰,۰۰۰	۹۵,۸۰۰,۰۰۰	۳۰,۴۰۰,۰۰۰	۳۴,۶۵۰,۰۰۰	۳۱,۵۰۰,۰۰۰	۱۵,۲۰۰,۰۰۰	۸۰,۰۰۰
۲,۷۹۴,۰۰۰,۰۰۰	۱,۹۸۶,۶۰۰,۰۰۰	۱۹۷,۰۰۰,۰۰۰	۱,۰۷۰,۱۰۰,۰۰۰	۸۱۴,۰۰۰,۰۰۰	۱۱۷,۸۰۰,۰۰۰	۳۹۷,۵۰۰,۰۰۰	۳۲۲,۱۰۰,۰۰۰	۶۸,۶۰۰,۰۰۰	۱۳۹,۴۰۰,۰۰۰	۱۱۹,۹۰۰,۰۰۰	۳۸,۰۰۰,۰۰۰	۴۳,۳۵۰,۰۰۰	۳۹,۳۰۰,۰۰۰	۱۹,۱۰۰,۰۰۰	۱۰۰,۰۰۰
۳,۲۵۱,۰۰۰,۰۰۰	۲,۳۸۲,۰۰۰,۰۰۰	۲۳۶,۰۰۰,۰۰۰	۱,۲۸۳,۰۰۰,۰۰۰	۹۷۶,۰۰۰,۰۰۰	۱۴۱,۰۰۰,۰۰۰	۴۷۶,۰۰۰,۰۰۰	۳۸۶,۰۰۰,۰۰۰	۸۲,۰۰۰,۰۰۰	۱۶۷,۰۰۰,۰۰۰	۱۴۳,۰۰۰,۰۰۰	۴۵,۰۰۰,۰۰۰	۵۱,۰۰۰,۰۰۰	۴۷,۰۰۰,۰۰۰	۲۲,۰۰۰,۰۰۰	۱۲۰,۰۰۰
۳,۹۱۰,۰۰۰,۰۰۰	۲,۷۸۰,۰۰۰,۰۰۰	۲۷۵,۰۰۰,۰۰۰	۱,۴۹۷,۰۰۰,۰۰۰	۱,۱۳۹,۰۰۰,۰۰۰	۱۶۴,۰۰۰,۰۰۰	۵۵۶,۰۰۰,۰۰۰	۴۵۰,۰۰۰,۰۰۰	۹۶,۰۰۰,۰۰۰	۱۹۵,۰۰۰,۰۰۰	۱۶۷,۰۰۰,۰۰۰	۵۳,۰۰۰,۰۰۰	۶۰,۰۰۰,۰۰۰	۵۵,۰۰۰,۰۰۰	۲۶,۰۰۰,۰۰۰	۱۴۰,۰۰۰
۴,۱۹۲,۰۰۰,۰۰۰	۲,۹۸۰,۰۰۰,۰۰۰	۲۹۵,۰۰۰,۰۰۰	۱,۶۰۵,۰۰۰,۰۰۰	۱,۲۲۱,۰۰۰,۰۰۰	۱۷۶,۷۰۰,۰۰۰	۵۹۶,۰۰۰,۰۰۰	۴۸۳,۰۰۰,۰۰۰	۱۰۳,۰۰۰,۰۰۰	۲۰۹,۰۰۰,۰۰۰	۱۷۹,۷۰۰,۰۰۰	۵۷,۱۰۰,۰۰۰	۶۴,۹۰۰,۰۰۰	۵۸,۹۰۰,۰۰۰	۲۸,۶۰۰,۰۰۰	۱۵۰,۰۰۰
۴,۴۷۱,۰۰۰,۰۰۰	۳,۱۷۹,۰۰۰,۰۰۰	۳۱۵,۰۰۰,۰۰۰	۱,۷۱۲,۰۰۰,۰۰۰	۱,۳۰۲,۰۰۰,۰۰۰	۱۸۸,۰۰۰,۰۰۰	۶۳۵,۰۰۰,۰۰۰	۵۱۵,۰۰۰,۰۰۰	۱۰۹,۰۰۰,۰۰۰	۲۲۳,۰۰۰,۰۰۰	۱۹۱,۰۰۰,۰۰۰	۶۰,۰۰۰,۰۰۰	۶۹,۰۰۰,۰۰۰	۶۲,۸۰۰,۰۰۰	۳۰,۰۰۰,۰۰۰	۱۶۰,۰۰۰
۵,۰۳۲,۰۰۰,۰۰۰	۳,۵۷۸,۰۰۰,۰۰۰	۳۵۴,۰۰۰,۰۰۰	۱,۹۲۶,۰۰۰,۰۰۰	۱,۴۶۵,۰۰۰,۰۰۰	۲۱۲,۰۰۰,۰۰۰	۷۱۵,۰۰۰,۰۰۰	۵۸۰,۰۰۰,۰۰۰	۱۲۳,۰۰۰,۰۰۰	۲۵۰,۰۰۰,۰۰۰	۲۱۵,۰۰۰,۰۰۰	۶۸,۰۰۰,۰۰۰	۷۷,۹۰۰,۰۰۰	۷۰,۰۰۰,۰۰۰	۳۴,۰۰۰,۰۰۰	۱۸۰,۰۰۰
۵,۵۹۵,۵۰۰,۰۰۰	۳,۹۷۹,۴۰۰,۰۰۰	۳۹۴,۳۰۰,۰۰۰	۲,۱۴۲,۶۰۰,۰۰۰	۱,۶۳۰,۰۰۰,۰۰۰	۲۳۵,۸۰۰,۰۰۰	۷۹۵,۴۰۰,۰۰۰	۶۴۴,۷۵۰,۰۰۰	۱۳۷,۳۰۰,۰۰۰	۲۷۸,۹۰۰,۰۰۰	۲۳۹,۸۰۰,۰۰۰	۷۶,۲۰۰,۰۰۰	۸۶,۷۰۰,۰۰۰	۷۸,۶۰۰,۰۰۰	۳۸,۲۰۰,۰۰۰	۲۰۰,۰۰۰
۶,۱۵۶,۰۰۰,۰۰۰	۴,۳۷۸,۰۰۰,۰۰۰	۴۳۳,۰۰۰,۰۰۰	۲,۳۵۷,۰۰۰,۰۰۰	۱,۷۹۳,۰۰۰,۰۰۰	۲۵۹,۰۰۰,۰۰۰	۸۷۵,۰۰۰,۰۰۰	۷۰۹,۰۰۰,۰۰۰	۱۵۱,۰۰۰,۰۰۰	۳۰۶,۰۰۰,۰۰۰	۲۶۳,۰۰۰,۰۰۰	۸۳,۰۰۰,۰۰۰	۹۵,۰۰۰,۰۰۰	۸۶,۰۰۰,۰۰۰	۴۲,۰۰۰,۰۰۰	۲۲۰,۰۰۰
۶,۷۱۸,۰۰۰,۰۰۰	۴,۷۷۸,۰۰۰,۰۰۰	۴۷۳,۰۰۰,۰۰۰	۲,۵۷۲,۰۰۰,۰۰۰	۱,۹۵۷,۰۰۰,۰۰۰	۲۸۲,۰۰۰,۰۰۰	۹۵۴,۰۰۰,۰۰۰	۷۷۴,۰۰۰,۰۰۰	۱۶۴,۰۰۰,۰۰۰	۳۳۴,۰۰۰,۰۰۰	۲۸۷,۰۰۰,۰۰۰	۹۱,۰۰۰,۰۰۰	۱۰۴,۰۰۰,۰۰۰	۹۴,۳۰۰,۰۰۰	۴۵,۸۰۰,۰۰۰	۲۴۰,۰۰۰
۶,۹۹۶,۰۰۰,۰۰۰	۴,۹۷۶,۰۰۰,۰۰۰	۴۹۲,۰۰۰,۰۰۰	۲,۶۷۹,۰۰۰,۰۰۰	۲,۳۸۲,۰۰۰,۰۰۰	۲۹۴,۰۰۰,۰۰۰	۹۹۴,۰۰۰,۰۰۰	۸۰۶,۰۰۰,۰۰۰	۱۷۱,۰۰۰,۰۰۰	۳۴۸,۶۰۰,۰۰۰	۲۹۹,۷۰۰,۰۰۰	۹۵,۲۰۰,۰۰۰	۱۰۸,۰۰۰,۰۰۰	۹۸,۲۰۰,۰۰۰	۴۷,۷۰۰,۰۰۰	۲۵۰,۰۰۰
۷,۲۷۹,۷۰۰,۰۰۰	۵,۱۷۷,۶۰۰,۰۰۰	۵۱۲,۶۰۰,۰۰۰	۲,۷۸۷,۴۰۰,۰۰۰	۲,۱۲۰,۷۰۰,۰۰۰	۳۰۶,۵۰۰,۰۰۰	۱,۰۳۴,۶۰۰,۰۰۰	۸۳۸,۷۰۰,۰۰۰	۱۷۸,۵۰۰,۰۰۰	۳۶۲,۶۰۰,۰۰۰	۳۱۱,۸۰۰,۰۰۰	۹۹,۰۰۰,۰۰۰	۱۱۲,۷۰۰,۰۰۰	۱۰۲,۲۰۰,۰۰۰	۴۹,۷۰۰,۰۰۰	۲۶۰,۰۰۰
۷,۸۴۲,۶۰۰,۰۰۰	۵,۵۷۷,۹۰۰,۰۰۰	۵۵۲,۰۰۰,۰۰۰	۳,۰۰۰,۰۰۰,۰۰۰	۲,۲۸۴,۷۰۰,۰۰۰	۳۳۰,۰۰۰,۰۰۰	۱,۱۱۴,۶۰۰,۰۰۰	۹۰۳,۶۰۰,۰۰۰	۱۹۲,۲۰۰,۰۰۰	۳۹۰,۷۰۰,۰۰۰	۳۳۵,۹۰۰,۰۰۰	۱۰۶,۶۰۰,۰۰۰	۱۲۱,۴۰۰,۰۰۰	۱۱۰,۱۰۰,۰۰۰	۵۳,۵۰۰,۰۰۰	۲۸۰,۰۰۰
۸,۴۲۰,۶۰۰,۰۰۰	۵,۹۸۸,۴۰۰,۰۰۰	۵۹۱,۷۰۰,۰۰۰	۳,۲۲۴,۶۰۰,۰۰۰	۲,۴۵۳,۱۰۰,۰۰۰	۳۵۳,۸۰۰,۰۰۰	۱,۱۹۷,۱۰۰,۰۰۰	۹۷۰,۳۰۰,۰۰۰	۲۰۶,۰۰۰,۰۰۰	۴۱۹,۷۰۰,۰۰۰	۳۶۰,۹۰۰,۰۰۰	۱۱۴,۳۰۰,۰۰۰	۱۳۰,۵۰۰,۰۰۰	۱۱۸,۴۰۰,۰۰۰	۵۷,۳۶۰,۰۰۰	۳۰۰,۰۰۰
۹,۰۰۶,۸۰۰,۰۰۰	۶,۴۰۳,۴۰۰,۰۰۰	۶۳۱,۰۰۰,۰۰۰	۳,۴۴۹,۵۰۰,۰۰۰	۲,۶۲۳,۵۰۰,۰۰۰	۳۷۷,۳۰۰,۰۰۰	۱,۲۸۰,۸۰۰,۰۰۰	۱,۰۳۷,۹۰۰,۰۰۰	۲۱۹,۷۰۰,۰۰۰	۴۴۹,۲۰۰,۰۰۰	۳۸۶,۱۰۰,۰۰۰	۱۲۱,۹۰۰,۰۰۰	۱۳۹,۸۰۰,۰۰۰	۱۲۶,۸۰۰,۰۰۰	۶۱,۱۰۰,۰۰۰	۳۲۰,۰۰۰
۹,۴۲۵,۶۰۰,۰۰۰	۶,۶۹۹,۲۰۰,۰۰۰	۶۵۸,۷۰۰,۰۰۰	۳,۶۱۰,۴۰۰,۰۰۰	۲,۷۴۵,۱۰۰,۰۰۰	۳۹۳,۸۰۰,۰۰۰	۱,۳۴۰,۸۰۰,۰۰۰	۱,۰۸۶,۴۰۰,۰۰۰	۲۲۹,۴۰۰,۰۰۰	۴۷۰,۵۰۰,۰۰۰	۴۰۴,۴۰۰,۰۰۰	۱۲۷,۲۰۰,۰۰۰	۱۴۶,۵۰۰,۰۰۰	۱۳۲,۹۰۰,۰۰۰	۶۳,۸۰۰,۰۰۰	۳۳۴,۰۰۰

حق بیمه پرداختی ماهیانه (تومان)



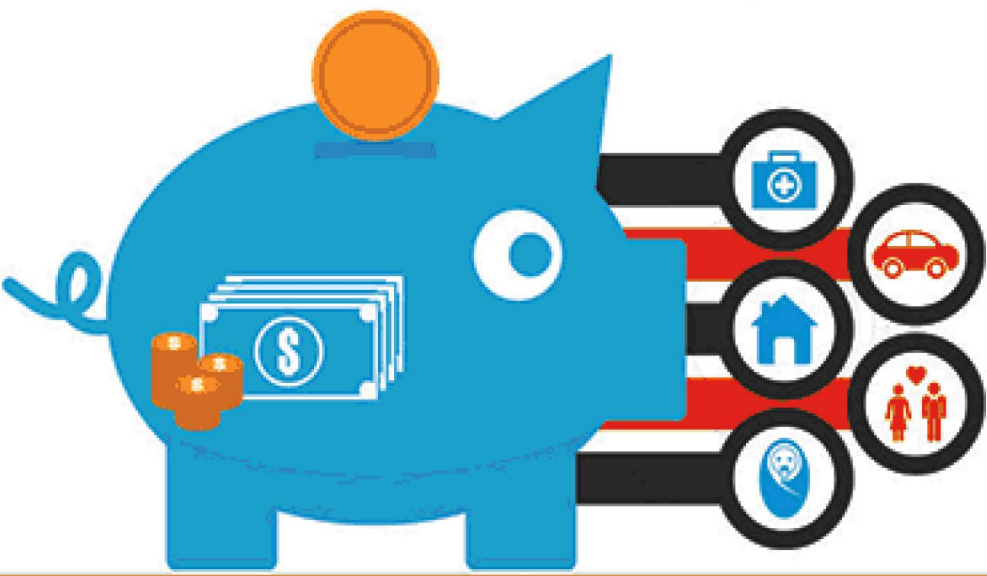
تمامی مبالغ به تومان می باشد.

- جدول استعلام فوق برای فردی یک ساله به روش پرداخت سالیانه و افزایش حق بیمه سالیانه ۱۰ درصد در نظر گرفته شده است.
- خاطر نشان می نماید استعلام فوق بدون پوشش حادثه، امراض خاص، پوشش آتش سوزی و از کارافتادگی کامل و دائم استخراج شده است.
- (برقراری پوشش های اعطاء نشده منوط به رسیدن سن بیمه شده به ۱۲ سالگی می باشد).

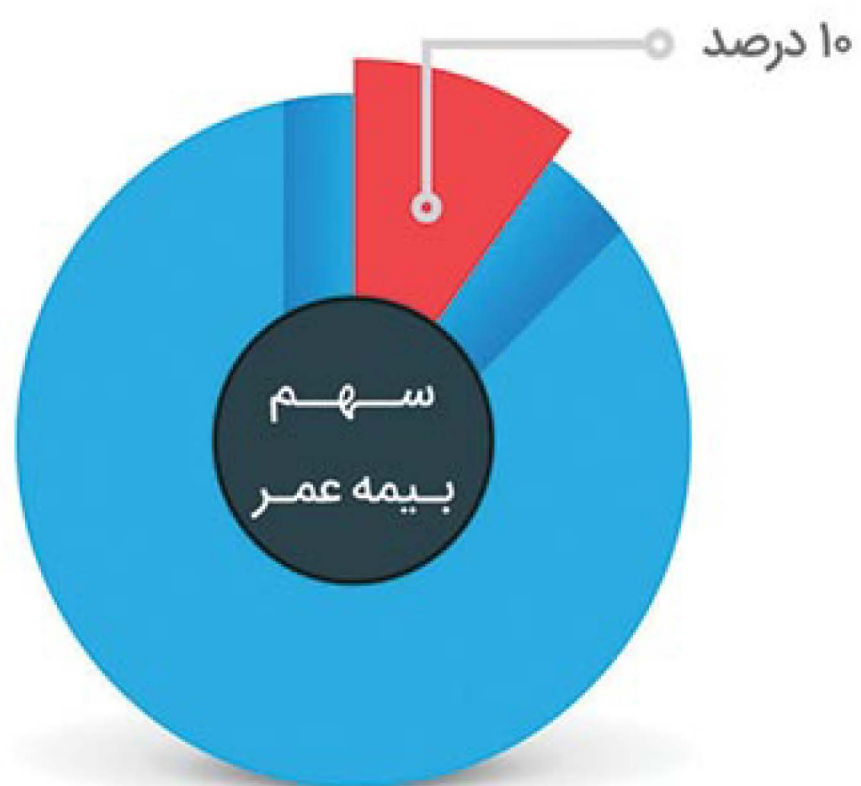


مهم : ستون دریافتی ذکر شده در جدول فوق با احتساب نرخ سود ۱۸٪ و ۲۰٪ با توجه به سنوات پرداختی سود دوران مشارکت بیمه پاسارگاد که برای سالهای ۱۳۹۲، ۱۳۹۱ و ۱۳۹۳ به ترتیب ۲۰٪، ۲۲٪ و محقق گردیده و به حساب صندوق بیمه گذاران واریز شده در نظر گرفته شده است. جدول پیوست شماره یک همراه بیمه های عمر و تامین آتیه بیمه پاسارگاد بر اساس سود تضمین شده این بیمه نامه می باشد و جدول فوق به منزله اطلاع رسانی از سود بلند مدت بوده و با توجه به پرداختی های سود مشارکت (مشارکت در منافع) شرکت بیمه در سنوات گذشته محاسبه شده است.

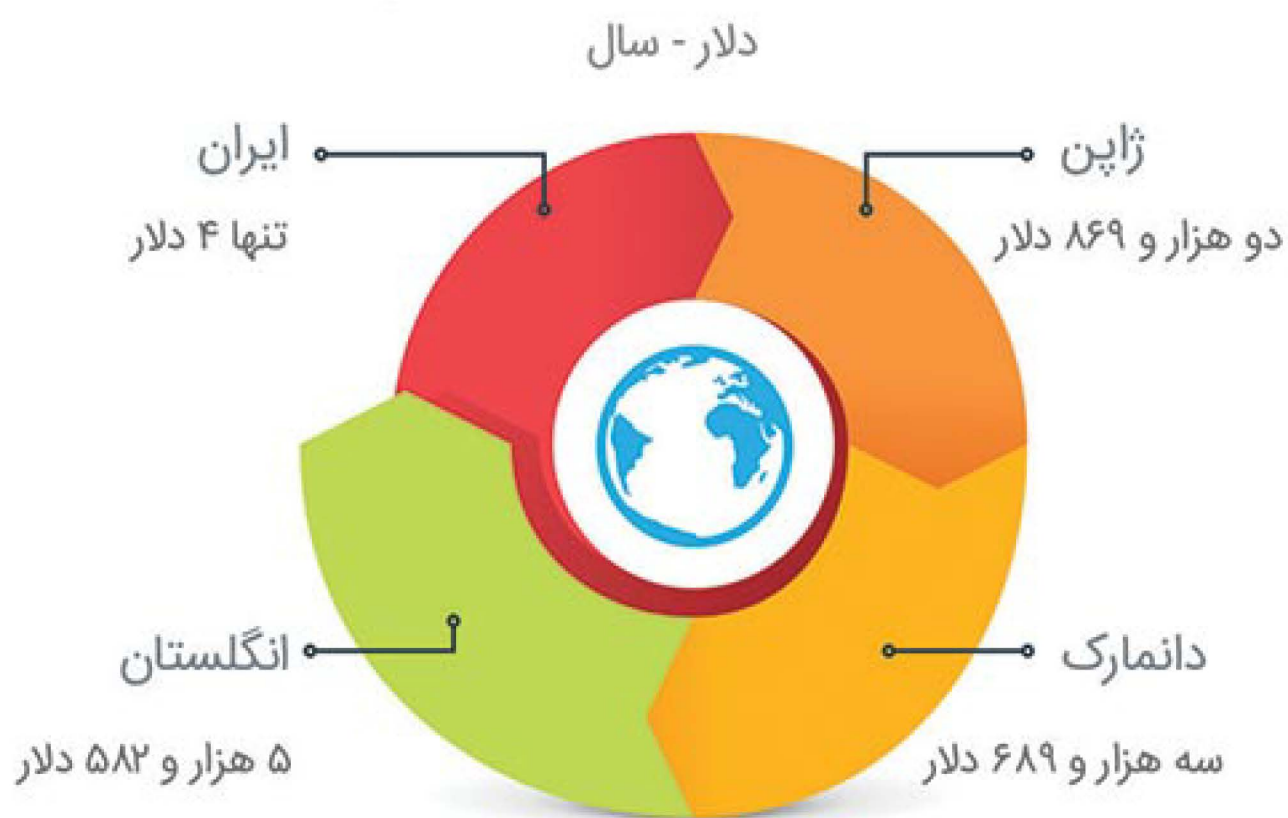
پس اندازی مطمئن برای آینده فرزندان



ضریب نفوذ بیمه عمر در ایران



تقاضای سرانه بیمه عمر در کشورهای پیشرو



اینفوگرافی ضریب نفوذ بیمه عمر



مقایسه تصویری بین بیمه عمر در ایران و سایر کشورها

سهم کشورهای پیشرفته جهان در بخش بیمه های عمر بیش از ۶۵ درصد بوده و این ارقام در حالی می باشد که در کشور عزیزمان ایران این عدد به زیر ۱۰ درصد می باشد.



در ایران کمتر از ۱۰ درصد افراد بیمه نامه عمر و سرمایه گذاری دارند.

در ژاپن هر فرد بیش از ۵ بیمه نامه عمر و سرمایه گذاری دارد.



آیین نامه بیمه های زندگی و مستمری
ماده ۳ آئین نامه شماره ۶۸ مصوب شورای عالی بیمه (بیمه های زندگی)

آیین نامه ای جهت حمایت از حقوق بیمه گذاران بیمه های عمر و تامین آتیه

نرخ سود های بیمه های زندگی و مستمری

نرخ سود فنی علی الحساب

- حداکثر نرخ سود فنی برای دو سال اول مدت اعتبار بیمه نامه ۱۶ درصد.
- برای دو سال بعد ۱۳ درصد و برای دوره مازاد بر چهار سال اول آن ۱۰ درصد تعیین می گردد.
لازم به ذکر است سود فوق الذکر علی الحساب و حداقل دریافتی بیمه گذاران بوده و سود حاصل از کارکرد سرمایه شرکت (سود مشارکت در منافع) نیز به آن افزوده می شود.
همچنین بیمه مرکزی ج.ا.ا موظف است، هر دو سال یکبار نرخ سود فنی را مورد بازنگری قرار دهد و پیشنهاد لازم را به شورای عالی بیمه ارائه کند.

لذا با توجه به توضیحات ارائه شده و با توجه به روند سود مشارکت در منافع شرکت بیمه پاسارگاد در سنوات گذشته که در ذیل بیمه نامه های صادر شده نیز درج گردیده است سود مشارکت فوق در سالهای ۱۳۹۱، ۱۳۹۲ و ۱۳۹۳ به ترتیب ۲۰٪، ۲۰٪ و ۲۲٪ محقق گردیده است که به حساب صندوق بیمه نامه های بیمه گذاران واریز گردیده است.

سوالات متداول

سود فنی علی الحساب چیست؟

نرخ سود فنی علی الحساب در بیمه نامه های عمر منظور حداقل سود پرداختی به این بیمه نامه می باشد که مطابق آیین نامه ۶۸ بیمه مرکزی برای ۲ سال اول ۱۶٪، ۲ سال دوم ۱۳٪ و برای قرارداد های بالای ۴ سال در حال حاضر ۱۰٪ می باشد.

سود "دوران مشارکت" یا "مشارکت در منافع" چیست؟

شرکت بیمه پاسارگاد با توجه به توان سرمایه گذاری گروه مالی پاسارگاد، وجوه حاصل از اندوخته های بیمه عمر و تامین آتیه بیمه گذاران خود را سرمایه گذاری نموده و علاوه بر تضمین سود، سالانه ۸۵٪ منافع حاصل از آن سرمایه گذاری را بین بیمه گذاران بیمه عمر و تامین آتیه خود تقسیم و سرمایه آنان را سالانه افزایش داده و در پایان هر سال مالی این سود را مشخص و اعلام می نماید.



آرامش شما، هدف ما

تحت نظارت، ضمانت و تأیید بیمه مرکزی

- انتخاب حق بیمه پرداختی از ماهانه ۲۰ تا ۳۳۴ هزار تومان
- انتخاب روش پرداخت به صورت ماهانه سه ماهه، شش ماهه و سالانه
- امکان تهیه بیمه نامه از بدو تولد تا سن ۶۵ سالگی
- پرداخت سود تضمینی و مشارکت در منافع
- پوشش تکمیلی حادثه و بیماری های خاص از ۱۲ سالگی تا ۶۰ سالگی
- امکان عقد قرارداد از ۵ تا ۳۰ سال متناسب با نیاز و شرایط سنی بیمه گذار
- معافیت مالیاتی اندوخته و سرمایه بیمه نامه

همیشه آرزو داشتیم از پدرم بشنوم که دوستت دارم اما حالا میفهمم که همه دوست داشتن ها شنیدنی نیست بیمه عمر و تامین آتیه هدیه ای ماندگار برای خانواده من



در بیمه آتیه کودک و نوجوان با کمترین پرداخت از بالاترین سود برخوردار می شوید. پس انداز و صندوق جمع آوری شده در انتهای قرارداد می تواند به صورت یکجا پرداخت گردد. همچنین در طی مدت بیمه نامه فرزند شما از پوشش های بیمه ای نیز برخوردار می شود. نکته قابل توجه در بیمه نامه عمر و تامین آتیه پاسارگاد این است که سرمایه پرداختی در پایان قرارداد تسهیلات و یا وام نبوده و نیز بازپرداختی ندارد و سود خالص شما از این سرمایه گذاری می باشد.

۰۲۱ ۴۴۳۸۱۱۰۴
۴۴۸۹۰۰۳۷