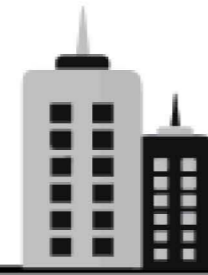




جدول استعلام بیمه عمر و تامین آتیه پاسارگاد
استعلام بیمه عمر و تامین آتیه کودک و نوجوان

مرکز مشاوره بیمه عمر :
مشاوره صادقانه، خرید آگاهانه



۰۲۱ ۶۶۳۸۱۱۰۶
۶۶۸۹۰۰۳۷

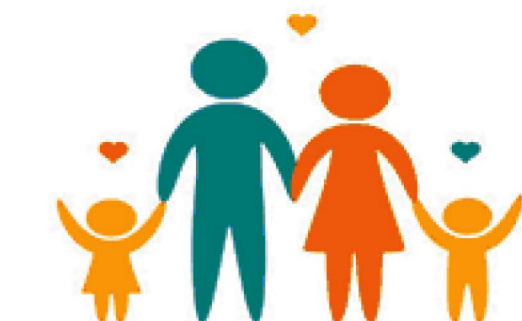
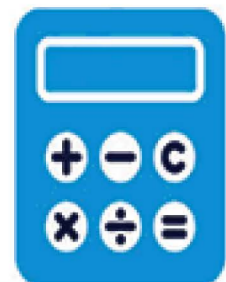
نام بیمه شده : آقای / خانم	نمونه	مدت بیمه به سال: ۳۰	مبلغ حق بیمه ماهانه به ریال:	۳۰۰,۰۰۰	مبلغ مینای محاسبه سرمایه بیمه عمر به ریال:	۳۰۰,۰۰۰	ضریب تشکیل سرمایه: ۳۰۰ برابر	ضریب سرمایه بیمه فوت در اثر حادثه: ۳ برابر سرمایه بیمه عمر
نحوه پرداخت اقساط حق بیمه: سالانه	درصد افزایش: ۱۰	ازسال: ۲	ازسال: ۲	۳,۶۰۰,۰۰۰	درصد افزایش سالانه سرمایه بیمه عمر: ۵	ازسال: ۲	ضریب سرمایه نقص عضو و ازکارافتادگی در اثر حادثه: ۱ برابر سرمایه بیمه عمر	سرمایه بیمه هزینه پزشکی: ۱۰ درصد سرمایه فوت در اثر حادثه
مبلغ هر قسط برحسب روش پرداخت حق بیمه به ریال:	۰	پوشش معافیت ازپرداخت حق بیمه: ندارد	پوشش معافیت ازپرداخت حق بیمه: ندارد	۰	پوشش معافیت ازپرداخت حق بیمه: ندارد	پوشش معافیت ازپرداخت حق بیمه: ندارد	پوشش حادثه-زلزله و آتشفشان: ندارد	پوشش حادثه-اعتصاب، شورش، بلوا: ندارد
مبلغ سپرده به ریال:	۰	ضریب تشکیل سرمایه آتش سوزی منزل مسکونی: ۵۰۰ برابر	ضریب تشکیل سرمایه آتش سوزی منزل مسکونی: ۵۰۰ برابر	۰	ضریب تشکیل سرمایه آتش سوزی: ۵	ازسال: ۲	پوشش بیماری های خاص: دارد	پوشش بیماری های خاص: دارد
حق بیمه عمر و تامین آتیه: ۳,۵۷۷,۵۰۰	حق بیمه معافیت از پرداخت: ۰	درصد افزایش سرمایه بیمه آتش سوزی: ۵	درصد افزایش سرمایه بیمه آتش سوزی: ۵	۰	حق از کار افتادگی کلی: ۰	۰	اضافه نرخ ورزش های حرفه ای: ۰ درصد	اضافه نرخ مشاغل پرخطر: ۰ درصد
مجموع حق بیمه حادثه: ۰	حق بیمه آتش سوزی: ۲۲,۵۰۰	پوشش خطر اضافی زلزله و آتشفشان: ندارد	پوشش خطر اضافی زلزله و آتشفشان: ندارد	۰	حق بیمه اضافی: ۰	در هزار	حق بیمه اضافی: ۰	حق بیمه اضافی: ۰

سال	سن	مبلغ پرداختی بیمه (ریال)			حق بیمه (ریال)		سرمایه بیمه عمر و پوشش های اضافی بیمه نامه (ریال)						محاسبه با نرخ سود فنی علی الحساب (تضمینی) ریال		
		مبلغ سپرده	حق بیمه پرداختی سالانه	جمع	عمر و تامین آتیه	پوشش های اضافی	عمر	حادثه	نقص عضو حادثه	هزینه پزشکی حادثه	از کار افتادگی کلی به هر علت	بیماری های خاص	آتش سوزی منزل مسکونی	ذخیره ریاضی	ارزش بازخرید
۱	۱	۰	۳,۶۰۰,۰۰۰	۳,۶۰۰,۰۰۰	۲۲,۵۰۰	۳,۵۷۷,۵۰۰	۹,۰۰۰,۰۰۰	۰	۰	۰	۰	۰	۱۵۰,۰۰۰,۰۰۰	۲,۲۰۰,۶۷۰	۲,۲۴۸,۹۱۵
۲	۲	۰	۳,۹۶۰,۰۰۰	۷,۵۶۰,۰۰۰	۲۳,۶۲۵	۳,۹۳۶,۳۷۵	۱۸,۹۰۰,۰۰۰	۰	۰	۰	۰	۰	۱۵۷,۵۰۰,۰۰۰	۶,۳۹۳,۸۰۹	۵,۸۸۲,۳۰۴
۳	۳	۰	۴,۳۵۶,۰۰۰	۱۱,۹۱۶,۰۰۰	۲۴,۸۰۶	۴,۳۳۱,۱۹۴	۳۹,۶۹۰,۰۰۰	۰	۰	۰	۰	۰	۱۶۵,۳۷۵,۰۰۰	۱۱,۳۵۸,۰۰۴	۱۰,۶۷۶,۵۲۴
۴	۴	۰	۴,۷۸۸,۰۰۰	۱۶,۷۰۴,۰۰۰	۲۶,۰۴۶	۴,۷۶۱,۹۵۴	۶۲,۵۱۱,۶۰۰	۰	۰	۰	۰	۰	۱۷۳,۶۴۳,۰۰۰	۱۷,۴۰۴,۵۴۴	۱۶,۷۰۸,۳۶۲
۵	۵	۰	۵,۲۵۶,۰۰۰	۲۱,۹۶۰,۰۰۰	۲۷,۳۴۹	۵,۲۲۸,۶۵۱	۸۷,۵۱۶,۰۰۰	۰	۰	۰	۰	۰	۱۸۲,۳۲۵,۰۰۰	۲۴,۰۵۴,۸۵۶	۲۴,۰۵۴,۸۵۶
۶	۶	۰	۵,۷۷۲,۰۰۰	۲۷,۷۳۲,۰۰۰	۲۸,۷۱۶	۵,۷۴۳,۲۸۴	۱۱۴,۸۶۴,۰۰۰	۰	۰	۰	۰	۰	۱۹۱,۴۴۱,۰۰۰	۳۲,۷۹۵,۰۰۰	۳۲,۷۹۵,۰۰۰
۷	۷	۰	۶,۳۴۸,۰۰۰	۳۴,۰۸۰,۰۰۰	۳۰,۱۵۲	۶,۳۱۷,۸۴۸	۱۲۰,۶۰۷,۰۰۰	۰	۰	۰	۰	۰	۲۰۱,۰۱۳,۰۰۰	۴۲,۹۸۴,۶۶۲	۴۲,۹۸۴,۶۶۲
۸	۸	۰	۶,۹۷۲,۰۰۰	۴۱,۰۵۲,۰۰۰	۳۱,۶۵۹	۶,۹۴۰,۳۴۱	۱۲۶,۶۳۷,۰۰۰	۰	۰	۰	۰	۰	۲۱۱,۰۶۳,۰۰۰	۵۴,۸۷۶,۰۶۰	۵۴,۸۷۶,۰۶۰
۹	۹	۰	۷,۶۶۸,۰۰۰	۴۸,۷۲۰,۰۰۰	۳۳,۲۴۲	۷,۶۳۴,۷۵۸	۱۳۲,۹۶۸,۰۰۰	۰	۰	۰	۰	۰	۲۲۱,۶۱۶,۰۰۰	۶۸,۷۱۸,۳۸۵	۶۸,۷۱۸,۳۸۵
۱۰	۱۰	۰	۸,۴۲۴,۰۰۰	۵۷,۱۴۴,۰۰۰	۳۴,۹۰۴	۸,۳۸۹,۰۹۶	۱۳۹,۶۱۶,۰۰۰	۰	۰	۰	۰	۰	۲۳۲,۶۹۶,۰۰۰	۸۴,۷۷۲,۵۳۹	۸۴,۷۷۲,۵۳۹
۱۱	۱۱	۰	۹,۲۴۴,۰۰۰	۶۶,۴۰۸,۰۰۰	۳۶,۶۵۰	۹,۲۲۷,۳۵۰	۱۴۶,۵۹۶,۰۰۰	۰	۰	۰	۰	۰	۲۴۴,۳۲۰,۰۰۰	۱۰۳,۳۵۱,۹۰۲	۱۰۳,۳۵۱,۹۰۲
۱۲	۱۲	۰	۱۰,۱۸۸,۰۰۰	۷۶,۵۹۶,۰۰۰	۵۷۱,۸۳۰	۹,۶۱۶,۱۷۰	۱۵۳,۹۲۵,۰۰۰	۴۶۱,۷۷۵,۰۰۰	۱۵۳,۹۲۵,۰۰۰	۴۶,۱۷۷,۰۰۰	۰	۴۶,۱۷۷,۰۰۰	۲۵۶,۵۴۶,۰۰۰	۱۲۴,۲۱۴,۵۰۶	۱۲۴,۲۱۴,۵۰۶
۱۳	۱۳	۰	۱۱,۱۹۶,۰۰۰	۸۷,۷۹۲,۰۰۰	۶۰۰,۴۲۱	۱۰,۵۹۵,۵۷۹	۱۶۱,۶۲۱,۰۰۰	۴۸۴,۸۶۳,۰۰۰	۱۶۱,۶۲۱,۰۰۰	۴۸,۴۸۶,۰۰۰	۰	۴۸,۴۸۶,۰۰۰	۲۶۹,۳۷۳,۰۰۰	۱۴۸,۲۳۸,۲۰۱	۱۴۸,۲۳۸,۲۰۱
۱۴	۱۴	۰	۱۲,۳۱۲,۰۰۰	۱۰۰,۱۰۴,۰۰۰	۶۳۰,۴۴۱	۱۱,۶۸۱,۵۵۹	۱۶۹,۷۰۲,۰۰۰	۵۰۹,۱۰۶,۰۰۰	۱۶۹,۷۰۲,۰۰۰	۵۰,۹۱۰,۰۰۰	۰	۵۰,۹۱۰,۰۰۰	۲۸۲,۸۴۱,۰۰۰	۱۷۵,۸۵۶,۱۹۹	۱۷۵,۸۵۶,۱۹۹
۱۵	۱۵	۰	۱۳,۵۳۶,۰۰۰	۱۱۳,۶۴۰,۰۰۰	۶۶۱,۹۶۵	۱۲,۸۷۴,۰۳۵	۱۷۸,۱۸۷,۰۰۰	۵۳۴,۵۶۱,۰۰۰	۱۷۸,۱۸۷,۰۰۰	۵۳,۴۵۶,۰۰۰	۰	۵۳,۴۵۶,۰۰۰	۲۹۶,۹۸۳,۰۰۰	۲۰۷,۵۴۴,۹۴۴	۲۰۷,۵۴۴,۹۴۴
۱۶	۱۶	۰	۱۴,۸۸۰,۰۰۰	۱۲۸,۵۲۰,۰۰۰	۶۹۵,۰۵۸	۱۴,۱۸۴,۹۴۲	۱۸۷,۰۹۶,۰۰۰	۵۶۱,۳۸۸,۰۰۰	۱۸۷,۰۹۶,۰۰۰	۵۶,۱۲۸,۰۰۰	۰	۵۶,۱۲۸,۰۰۰	۳۱۱,۸۳۲,۰۰۰	۲۴۳,۸۱۹,۷۴۸	۲۴۳,۸۱۹,۷۴۸
۱۷	۱۷	۰	۱۶,۳۶۸,۰۰۰	۱۴۴,۸۸۸,۰۰۰	۷۲۹,۸۱۲	۱۵,۶۳۸,۱۸۸	۱۹۶,۴۵۰,۰۰۰	۵۸۹,۳۵۰,۰۰۰	۱۹۶,۴۵۰,۰۰۰	۵۸,۹۳۵,۰۰۰	۰	۵۸,۹۳۵,۰۰۰	۳۲۷,۴۲۳,۰۰۰	۲۸۵,۲۸۰,۵۲۱	۲۸۵,۲۸۰,۵۲۱
۱۸	۱۸	۰	۱۸,۰۰۰,۰۰۰	۱۶۲,۸۸۸,۰۰۰	۷۶۶,۲۹۸	۱۷,۲۳۳,۷۰۲	۲۰۶,۲۷۲,۰۰۰	۶۱۸,۸۱۶,۰۰۰	۲۰۶,۲۷۲,۰۰۰	۶۱,۸۸۱,۰۰۰	۰	۶۱,۸۸۱,۰۰۰	۳۴۳,۷۹۴,۰۰۰	۳۳۲,۵۹۴,۰۲۷	۳۳۲,۵۹۴,۰۲۷
۱۹	۱۹	۰	۱۹,۸۰۰,۰۰۰	۱۸۲,۶۸۸,۰۰۰	۸۰۴,۶۱۱	۱۸,۹۹۵,۳۸۹	۲۱۶,۵۸۵,۰۰۰	۶۴۹,۷۵۵,۰۰۰	۲۱۶,۵۸۵,۰۰۰	۶۴,۹۷۵,۰۰۰	۰	۶۴,۹۷۵,۰۰۰	۳۶۰,۹۸۳,۰۰۰	۳۸۶,۵۴۴,۳۹۵	۳۸۶,۵۴۴,۳۹۵
۲۰	۲۰	۰	۲۱,۷۸۰,۰۰۰	۲۰۴,۴۶۸,۰۰۰	۸۴۴,۸۴۴	۲۰,۹۲۵,۱۵۶	۲۲۷,۴۱۴,۰۰۰	۶۸۲,۲۴۲,۰۰۰	۲۲۷,۴۱۴,۰۰۰	۶۸,۲۲۴,۰۰۰	۰	۶۸,۲۲۴,۰۰۰	۳۷۹,۰۳۲,۰۰۰	۴۴۷,۹۹۵,۰۴۶	۴۴۷,۹۹۵,۰۴۶
۲۱	۲۱	۰	۲۳,۹۵۲,۰۰۰	۲۲۸,۴۲۰,۰۰۰	۸۸۷,۰۸۲	۲۳,۰۶۴,۹۱۸	۲۳۸,۷۸۴,۰۰۰	۷۱۶,۳۵۲,۰۰۰	۲۳۸,۷۸۴,۰۰۰	۷۱,۶۳۵,۰۰۰	۰	۷۱,۶۳۵,۰۰۰	۳۹۷,۹۸۳,۰۰۰	۵۱۷,۹۰۴,۴۱۱	۵۱۷,۹۰۴,۴۱۱
۲۲	۲۲	۰	۲۶,۳۴۰,۰۰۰	۲۵۴,۷۶۰,۰۰۰	۹۳۱,۴۳۲	۲۵,۴۰۸,۵۶۸	۲۵۰,۷۲۳,۰۰۰	۷۵۲,۱۶۹,۰۰۰	۲۵۰,۷۲۳,۰۰۰	۷۵,۲۱۶,۰۰۰	۰	۷۵,۲۱۶,۰۰۰	۴۱۷,۸۸۲,۰۰۰	۵۹۷,۳۵۴,۹۸۰	۵۹۷,۳۵۴,۹۸۰
۲۳	۲۳	۰	۲۸,۹۶۸,۰۰۰	۲۸۳,۷۲۸,۰۰۰	۹۷۸,۰۰۵	۲۷,۹۸۹,۹۹۵	۲۶۳,۲۵۹,۰۰۰	۷۸۹,۷۷۷,۰۰۰	۲۶۳,۲۵۹,۰۰۰	۷۸,۹۷۷,۰۰۰	۰	۷۸,۹۷۷,۰۰۰	۴۳۸,۷۷۶,۰۰۰	۶۸۷,۵۸۳,۴۱۳	۶۸۷,۵۸۳,۴۱۳
۲۴	۲۴	۰	۳۱,۸۶۰,۰۰۰	۳۱۵,۵۸۸,۰۰۰	۱,۰۲۶,۹۰۴	۳۰,۸۳۳,۰۹۶	۲۷۶,۴۲۱,۰۰۰	۸۲۹,۲۶۳,۰۰۰	۲۷۶,۴۲۱,۰۰۰	۸۲,۹۲۶,۰۰۰	۰	۸۲,۹۲۶,۰۰۰	۴۶۰,۷۱۴,۰۰۰	۷۸۹,۹۴۷,۲۹۷	۷۸۹,۹۴۷,۲۹۷
۲۵	۲۵	۰	۳۵,۰۴۰,۰۰۰	۳۵۰,۶۲۸,۰۰۰	۱,۰۷۸,۲۴۷	۳۳,۹۶۱,۷۵۳	۲۹۰,۲۴۲,۰۰۰	۸۷۰,۷۲۶,۰۰۰	۲۹۰,۲۴۲,۰۰۰	۸۷,۰۷۲,۰۰۰	۰	۸۷,۰۷۲,۰۰۰	۴۸۳,۷۴۹,۰۰۰	۹۰۵,۹۷۷,۷۹۶	۹۰۵,۹۷۷,۷۹۶
۲۶	۲۶	۰	۳۸,۵۴۴,۰۰۰	۳۸۹,۱۷۲,۰۰۰	۱,۱۴۲,۱۳۳	۳۷,۴۰۸,۸۶۷	۳۰۴,۷۵۴,۰۰۰	۹۱۴,۲۶۲,۰۰۰	۳۰۴,۷۵۴,۰۰۰	۹۱,۴۲۶,۰۰۰	۰	۹۱,۴۲۶,۰۰۰	۵۰۷,۹۳۶,۰۰۰	۱,۰۳۷,۳۷۸,۲۶۳	۱,۰۳۷,۳۷۸,۲۶۳
۲۷	۲۷	۰	۴۲,۳۹۶,۰۰۰	۴۳۱,۵۶۸,۰۰۰	۱,۲۰۰,۲۸۷	۴۱,۱۹۵,۷۱۳	۳۱۹,۹۹۱,۰۰۰	۹۵۹,۹۷۳,۰۰۰	۳۱۹,۹۹۱,۰۰۰	۹۵,۹۹۷,۰۰۰	۰	۹۵,۹۹۷,۰۰۰	۵۳۳,۳۳۲,۰۰۰	۱,۱۸۶,۰۷۱,۵۱۳	۱,۱۸۶,۰۷۱,۵۱۳
۲۸	۲۸	۰	۴۶,۶۳۲,۰۰۰	۴۷۸,۲۰۰,۰۰۰	۱,۲۵۲,۵۷۰	۴۵,۳۷۹,۴۳۰	۳۳۵,۹۹۰,۰۰۰	۱,۰۰۰,۰۰۰,۰۰۰	۳۳۵,۹۹۰,۰۰۰	۱۰۰,۰۰۰,۰۰۰	۰	۱۰۰,۰۰۰,۰۰۰	۵۵۹,۹۹۸,۰۰۰	۱,۳۵۴,۲۱۳,۲۶۹	۱,۳۵۴,۲۱۳,۲۶۹
۲۹	۲۹	۰	۵۱,۲۸۸,۰۰۰	۵۲۹,۴۸۸,۰۰۰	۱,۲۶۶,۶۹۸	۵۰,۰۲۱,۳۰۲	۳۵۲,۷۸۹,۰۰۰	۱,۰۰۰,۰۰۰,۰۰۰	۳۵۲,۷۸۹,۰۰۰	۱۰۰,۰۰۰,۰۰۰	۰	۱۰۰,۰۰۰,۰۰۰	۵۸۷,۹۹۷,۰۰۰	۱,۵۴۴,۲۴۸,۳۷۹	۱,۵۴۴,۲۴۸,۳۷۹
۳۰	۳۰	۰	۵۶,۴۱۲,۰۰۰	۵۸۵,۹۰۰,۰۰۰	۱,۲۸۱,۵۳۲	۵۵,۱۳۰,۴۶۸	۳۷۰,۴۲۸,۰۰۰	۱,۰۰۰,۰۰۰,۰۰۰	۳۷۰,۴۲۸,۰۰۰	۱۰۰,۰۰۰,۰۰۰	۰	۱۱۱,۱۲۸,۰۰۰	۶۱۷,۳۹۶,۰۰۰	۱,۷۵۸,۸۷۰,۳۴۳	۱,۷۵۸,۸۷۰,۳۴۳
جمع			۵۸۵,۹۰۰,۰۰۰	۱۷,۶۷۰,۸۱۹	۵۶۸,۲۲۹,۱۸۱	۳۷۰,۴۲۸,۰۰۰	۱,۰۰۰,۰۰۰,۰۰۰	۳۷۰,۴۲۸,۰۰۰	۱۰۰,۰۰۰,۰۰۰	۰	۰	۱۱۱,۱۲۸,۰۰۰	۶۱۷,۳۹۶,۰۰۰	۱,۷۵۸,۸۷۰,۳۴۳	۱,۷۵۸,۸۷۰,۳۴۳

ماده ۳ آئین نامه شماره ۶۸ مصوب شورای عالی بیمه (بیمه های زندگی):

- نرخ سود فنی علی الحساب: حداکثر نرخ سود فنی برای دو سال اول مدت اعتبار بیمه نامه ۱۶ درصد، برای دو سال بعد ۱۳ درصد و برای دوره مازاد چهار سال اول ۱۰ درصد تعیین می گردد. نرخ سود فوق الذکر علی الحساب بوده و سود حاصل از مشارکت در منافع موضوع آئین نامه نیز به آن اضافه می شود.

- لازم به ذکر است سود تخصیصی به بیمه گذاران (سود دوران مشارکت) در سال ۱۳۹۱ معادل ۲۰ درصد، در سال ۱۳۹۲ معادل ۲۰ درصد و در سال ۱۳۹۳ به میزان ۲۲ درصد بوده که به ذخیره ریاضی بیمه نامه ها افزوده شده است.



سرمایه و اندوخته دریافتی در سالهای مختلف بیمه نامه با افزایش ۱۰ درصد به صورت سالیانه

سرمایه و اندوخته دریافتی در سالهای مختلف بیمه نامه با افزایش ۱۰ درصد به صورت سالیانه														حق بیمه پرداختی ماهیانه (تومان)		
سرمایه بعد از ۳۰ سال				سرمایه بعد از ۲۵ سال			سرمایه بعد از ۲۰ سال			سرمایه بعد از ۱۵ سال			سرمایه بعد از ۱۰ سال			
دریافتی		پرداختی	دریافتی		پرداختی	دریافتی		پرداختی	دریافتی		پرداختی	دریافتی			پرداختی	
سود ۲۰٪	سود ۱۸٪		سود ۲۰٪	سود ۱۸٪		سود ۲۰٪	سود ۱۸٪		سود ۲۰٪	سود ۱۸٪		سود ۲۰٪	سود ۱۸٪			سود ۲۰٪
۵۵۵,۴۰۰,۰۰۰	۳۹۴,۶۰۰,۰۰۰	۳۸,۹۰۰,۰۰۰	۲۱۲,۸۰۰,۰۰۰	۱۶۱,۸۰۰,۰۰۰	۲۳,۳۰۰,۰۰۰	۷۹,۰۰۰,۰۰۰	۶۴,۰۰۰,۰۰۰	۱۳,۶۰۰,۰۰۰	۲۷,۷۰۰,۰۰۰	۲۳,۸۰۰,۰۰۰	۷,۵۰۰,۰۰۰	۸,۶۰۰,۰۰۰	۷,۸۰۰,۰۰۰	۳,۸۰۰,۰۰۰	۲۰,۰۰۰	
۸۳۳,۸۵۰,۰۰۰	۵۹۲,۶۰۰,۰۰۰	۵۸,۵۹۰,۰۰۰	۳۱۹,۵۰۰,۰۰۰	۲۴۲,۹۰۰,۰۰۰	۳۵,۰۰۰,۰۰۰	۱۱۸,۷۰۰,۰۰۰	۹۶,۲۰۰,۰۰۰	۲۰,۴۴۰,۰۰۰	۴۱,۷۰۰,۰۰۰	۳۵,۸۰۰,۰۰۰	۱۱,۳۶۰,۰۰۰	۱۳,۰۰۰,۰۰۰	۱۱,۸۰۰,۰۰۰	۵,۷۰۰,۰۰۰	۳۰,۰۰۰	
۱,۱۱۳,۹۰۰,۰۰۰	۷۹۱,۸۰۰,۰۰۰	۷۸,۳۰۰,۰۰۰	۴۲۶,۸۰۰,۰۰۰	۳۲۴,۵۵۰,۰۰۰	۴۶,۸۷۰,۰۰۰	۱۵۸,۵۵۰,۰۰۰	۱۲۸,۵۰۰,۰۰۰	۲۷,۳۰۰,۰۰۰	۵۵,۶۵۰,۰۰۰	۴۷,۸۵۰,۰۰۰	۱۵,۱۰۰,۰۰۰	۱۷,۳۵۰,۰۰۰	۱۵,۷۰۰,۰۰۰	۷,۶۰۰,۰۰۰	۴۰,۰۰۰	
۱,۳۹۴,۱۰۰,۰۰۰	۹۹۱,۰۰۰,۰۰۰	۹۸,۱۰۰,۰۰۰	۵۳۴,۰۰۰,۰۰۰	۴۰۶,۲۰۰,۰۰۰	۵۸,۷۰۰,۰۰۰	۱۹۸,۴۰۰,۰۰۰	۱۶۰,۸۰۰,۰۰۰	۳۴,۲۰۰,۰۰۰	۶۹,۶۰۰,۰۰۰	۵۹,۸۵۰,۰۰۰	۱۹,۰۰۰,۰۰۰	۲۱,۶۵۰,۰۰۰	۱۹,۶۵۰,۰۰۰	۹,۵۰۰,۰۰۰	۵۰,۰۰۰	
۱,۶۷۲,۹۰۰,۰۰۰	۱,۱۸۹,۳۰۰,۰۰۰	۱۱۷,۸۰۰,۰۰۰	۶۴۰,۸۰۰,۰۰۰	۴۸۷,۴۰۰,۰۰۰	۷۰,۴۵۰,۰۰۰	۲۳۸,۱۰۰,۰۰۰	۱۹۲,۹۰۰,۰۰۰	۴۱,۰۰۰,۰۰۰	۸۳,۵۰۰,۰۰۰	۷۱,۸۰۰,۰۰۰	۲۲,۸۰۰,۰۰۰	۲۶,۰۰۰,۰۰۰	۲۳,۶۰۰,۰۰۰	۱۱,۴۵۰,۰۰۰	۶۰,۰۰۰	
۱,۹۵۲,۹۰۰,۰۰۰	۱,۳۸۸,۴۰۰,۰۰۰	۱۳۷,۶۰۰,۰۰۰	۷۴۸,۰۰۰,۰۰۰	۵۶۹,۰۰۰,۰۰۰	۸۲,۳۰۰,۰۰۰	۲۷۷,۸۰۰,۰۰۰	۲۲۵,۲۰۰,۰۰۰	۴۷,۹۰۰,۰۰۰	۹۷,۵۰۰,۰۰۰	۸۳,۸۰۰,۰۰۰	۲۶,۶۰۰,۰۰۰	۳۰,۳۰۰,۰۰۰	۲۷,۵۰۰,۰۰۰	۱۳,۳۶۰,۰۰۰	۷۰,۰۰۰	
۲,۲۳۲,۶۰۰,۰۰۰	۱,۵۸۷,۲۰۰,۰۰۰	۱۵۷,۴۰۰,۰۰۰	۸۵۵,۲۰۰,۰۰۰	۶۵۰,۴۰۰,۰۰۰	۹۴,۱۲۰,۰۰۰	۳۱۷,۶۰۰,۰۰۰	۲۵۷,۴۵۰,۰۰۰	۵۴,۸۰۰,۰۰۰	۱۱۱,۵۰۰,۰۰۰	۹۵,۸۰۰,۰۰۰	۳۰,۴۰۰,۰۰۰	۳۴,۶۵۰,۰۰۰	۳۱,۵۰۰,۰۰۰	۱۵,۲۰۰,۰۰۰	۸۰,۰۰۰	
۲,۷۹۴,۰۰۰,۰۰۰	۱,۹۸۶,۶۰۰,۰۰۰	۱۹۷,۰۰۰,۰۰۰	۱,۰۷۰,۱۰۰,۰۰۰	۸۱۴,۰۰۰,۰۰۰	۱۱۷,۸۰۰,۰۰۰	۳۹۷,۵۰۰,۰۰۰	۳۲۲,۱۰۰,۰۰۰	۶۸,۶۰۰,۰۰۰	۱۳۹,۴۰۰,۰۰۰	۱۱۹,۹۰۰,۰۰۰	۳۸,۰۰۰,۰۰۰	۴۳,۳۵۰,۰۰۰	۳۹,۳۰۰,۰۰۰	۱۹,۱۰۰,۰۰۰	۱۰۰,۰۰۰	
۳,۳۵۱,۰۰۰,۰۰۰	۲,۳۸۲,۰۰۰,۰۰۰	۲۳۶,۰۰۰,۰۰۰	۱,۲۸۳,۰۰۰,۰۰۰	۹۷۶,۰۰۰,۰۰۰	۱۴۱,۰۰۰,۰۰۰	۴۷۶,۰۰۰,۰۰۰	۳۸۶,۰۰۰,۰۰۰	۸۲,۰۰۰,۰۰۰	۱۶۷,۰۰۰,۰۰۰	۱۴۳,۰۰۰,۰۰۰	۴۵,۰۰۰,۰۰۰	۵۱,۰۰۰,۰۰۰	۴۷,۰۰۰,۰۰۰	۲۲,۰۰۰,۰۰۰	۱۲۰,۰۰۰	
۳,۹۱۰,۰۰۰,۰۰۰	۲,۷۸۰,۰۰۰,۰۰۰	۲۷۵,۰۰۰,۰۰۰	۱,۴۹۷,۰۰۰,۰۰۰	۱,۱۳۹,۰۰۰,۰۰۰	۱۶۴,۰۰۰,۰۰۰	۵۵۶,۰۰۰,۰۰۰	۴۵۰,۰۰۰,۰۰۰	۹۶,۰۰۰,۰۰۰	۱۹۵,۰۰۰,۰۰۰	۱۶۷,۰۰۰,۰۰۰	۵۳,۰۰۰,۰۰۰	۶۰,۰۰۰,۰۰۰	۵۵,۰۰۰,۰۰۰	۲۶,۰۰۰,۰۰۰	۱۴۰,۰۰۰	
۴,۱۹۲,۰۰۰,۰۰۰	۲,۹۸۰,۰۰۰,۰۰۰	۲۹۵,۰۰۰,۰۰۰	۱,۶۰۵,۰۰۰,۰۰۰	۱,۲۲۱,۰۰۰,۰۰۰	۱۷۶,۷۰۰,۰۰۰	۵۹۶,۰۰۰,۰۰۰	۴۸۳,۰۰۰,۰۰۰	۱۰۳,۰۰۰,۰۰۰	۲۰۹,۰۰۰,۰۰۰	۱۷۹,۷۰۰,۰۰۰	۵۷,۱۰۰,۰۰۰	۶۴,۹۰۰,۰۰۰	۵۸,۹۰۰,۰۰۰	۲۸,۶۰۰,۰۰۰	۱۵۰,۰۰۰	
۴,۴۷۱,۰۰۰,۰۰۰	۳,۱۷۹,۰۰۰,۰۰۰	۳۱۵,۰۰۰,۰۰۰	۱,۷۱۲,۰۰۰,۰۰۰	۱,۳۰۲,۰۰۰,۰۰۰	۱۸۸,۰۰۰,۰۰۰	۶۳۵,۰۰۰,۰۰۰	۵۱۵,۰۰۰,۰۰۰	۱۰۹,۰۰۰,۰۰۰	۲۲۳,۰۰۰,۰۰۰	۱۹۱,۰۰۰,۰۰۰	۶۰,۰۰۰,۰۰۰	۶۹,۰۰۰,۰۰۰	۶۲,۸۰۰,۰۰۰	۳۰,۰۰۰,۰۰۰	۱۶۰,۰۰۰	
۵,۰۳۲,۰۰۰,۰۰۰	۳,۵۷۸,۰۰۰,۰۰۰	۳۵۴,۰۰۰,۰۰۰	۱,۹۲۶,۰۰۰,۰۰۰	۱,۴۶۵,۰۰۰,۰۰۰	۲۱۲,۰۰۰,۰۰۰	۷۱۵,۰۰۰,۰۰۰	۵۸۰,۰۰۰,۰۰۰	۱۲۳,۰۰۰,۰۰۰	۲۵۰,۰۰۰,۰۰۰	۲۱۵,۰۰۰,۰۰۰	۶۸,۰۰۰,۰۰۰	۷۷,۹۰۰,۰۰۰	۷۰,۰۰۰,۰۰۰	۳۴,۰۰۰,۰۰۰	۱۸۰,۰۰۰	
۵,۵۹۵,۵۰۰,۰۰۰	۳,۹۷۹,۴۰۰,۰۰۰	۳۹۴,۳۰۰,۰۰۰	۲,۱۴۲,۶۰۰,۰۰۰	۱,۶۳۰,۰۰۰,۰۰۰	۲۳۵,۸۰۰,۰۰۰	۷۹۵,۴۰۰,۰۰۰	۶۴۴,۷۵۰,۰۰۰	۱۳۷,۳۰۰,۰۰۰	۲۷۸,۹۰۰,۰۰۰	۲۳۹,۸۰۰,۰۰۰	۷۶,۲۰۰,۰۰۰	۸۶,۷۰۰,۰۰۰	۷۸,۶۰۰,۰۰۰	۳۸,۲۰۰,۰۰۰	۲۰۰,۰۰۰	
۶,۱۵۶,۰۰۰,۰۰۰	۴,۳۷۸,۰۰۰,۰۰۰	۴۳۳,۰۰۰,۰۰۰	۲,۳۵۷,۰۰۰,۰۰۰	۱,۷۹۳,۰۰۰,۰۰۰	۲۵۹,۰۰۰,۰۰۰	۸۷۵,۰۰۰,۰۰۰	۷۰۹,۰۰۰,۰۰۰	۱۵۱,۰۰۰,۰۰۰	۳۰۶,۰۰۰,۰۰۰	۲۶۳,۰۰۰,۰۰۰	۸۳,۰۰۰,۰۰۰	۹۵,۰۰۰,۰۰۰	۸۶,۰۰۰,۰۰۰	۴۲,۰۰۰,۰۰۰	۲۲۰,۰۰۰	
۶,۷۱۸,۰۰۰,۰۰۰	۴,۷۷۸,۰۰۰,۰۰۰	۴۷۳,۰۰۰,۰۰۰	۲,۵۷۲,۰۰۰,۰۰۰	۱,۹۵۷,۰۰۰,۰۰۰	۲۸۲,۰۰۰,۰۰۰	۹۵۴,۰۰۰,۰۰۰	۷۷۴,۰۰۰,۰۰۰	۱۶۴,۰۰۰,۰۰۰	۳۳۴,۰۰۰,۰۰۰	۲۸۷,۰۰۰,۰۰۰	۹۱,۰۰۰,۰۰۰	۱۰۴,۰۰۰,۰۰۰	۹۴,۳۰۰,۰۰۰	۴۵,۸۰۰,۰۰۰	۲۴۰,۰۰۰	
۶,۹۹۶,۰۰۰,۰۰۰	۴,۹۷۶,۰۰۰,۰۰۰	۴۹۲,۰۰۰,۰۰۰	۲,۶۷۹,۰۰۰,۰۰۰	۲,۳۸۲,۰۰۰,۰۰۰	۲۹۴,۰۰۰,۰۰۰	۹۹۴,۰۰۰,۰۰۰	۸۰۶,۰۰۰,۰۰۰	۱۷۱,۰۰۰,۰۰۰	۳۴۸,۶۰۰,۰۰۰	۲۹۹,۷۰۰,۰۰۰	۹۵,۲۰۰,۰۰۰	۱۰۸,۰۰۰,۰۰۰	۹۸,۲۰۰,۰۰۰	۴۷,۷۰۰,۰۰۰	۲۵۰,۰۰۰	
۷,۲۷۹,۷۰۰,۰۰۰	۵,۱۷۷,۶۰۰,۰۰۰	۵۱۲,۶۰۰,۰۰۰	۲,۷۸۷,۴۰۰,۰۰۰	۲,۱۲۰,۷۰۰,۰۰۰	۳۰۶,۵۰۰,۰۰۰	۱,۰۳۴,۶۰۰,۰۰۰	۸۳۸,۷۰۰,۰۰۰	۱۷۸,۵۰۰,۰۰۰	۳۶۲,۶۰۰,۰۰۰	۳۱۱,۸۰۰,۰۰۰	۹۹,۰۰۰,۰۰۰	۱۱۲,۷۰۰,۰۰۰	۱۰۲,۲۰۰,۰۰۰	۴۹,۷۰۰,۰۰۰	۲۶۰,۰۰۰	
۷,۸۴۲,۶۰۰,۰۰۰	۵,۵۷۷,۹۰۰,۰۰۰	۵۵۲,۰۰۰,۰۰۰	۳,۰۰۰,۰۰۰,۰۰۰	۲,۲۸۴,۷۰۰,۰۰۰	۳۳۰,۰۰۰,۰۰۰	۱,۱۱۴,۶۰۰,۰۰۰	۹۰۳,۶۰۰,۰۰۰	۱۹۲,۲۰۰,۰۰۰	۳۹۰,۷۰۰,۰۰۰	۳۳۵,۹۰۰,۰۰۰	۱۰۶,۶۰۰,۰۰۰	۱۲۱,۴۰۰,۰۰۰	۱۱۰,۱۰۰,۰۰۰	۵۳,۵۰۰,۰۰۰	۲۸۰,۰۰۰	
۸,۴۲۰,۶۰۰,۰۰۰	۵,۹۸۸,۴۰۰,۰۰۰	۵۹۱,۷۰۰,۰۰۰	۳,۲۲۴,۶۰۰,۰۰۰	۲,۴۵۳,۱۰۰,۰۰۰	۳۵۳,۸۰۰,۰۰۰	۱,۱۹۷,۱۰۰,۰۰۰	۹۷۰,۳۰۰,۰۰۰	۲۰۶,۰۰۰,۰۰۰	۴۱۹,۷۰۰,۰۰۰	۳۶۰,۹۰۰,۰۰۰	۱۱۴,۳۰۰,۰۰۰	۱۳۰,۵۰۰,۰۰۰	۱۱۸,۴۰۰,۰۰۰	۵۷,۳۶۰,۰۰۰	۳۰۰,۰۰۰	
۹,۰۰۶,۸۰۰,۰۰۰	۶,۴۰۳,۴۰۰,۰۰۰	۶۳۱,۰۰۰,۰۰۰	۳,۴۴۹,۵۰۰,۰۰۰	۲,۶۲۳,۵۰۰,۰۰۰	۳۷۷,۳۰۰,۰۰۰	۱,۲۸۰,۸۰۰,۰۰۰	۱,۰۳۷,۹۰۰,۰۰۰	۲۱۹,۷۰۰,۰۰۰	۴۴۹,۲۰۰,۰۰۰	۳۸۶,۱۰۰,۰۰۰	۱۲۱,۹۰۰,۰۰۰	۱۳۹,۸۰۰,۰۰۰	۱۲۶,۸۰۰,۰۰۰	۶۱,۱۰۰,۰۰۰	۳۲۰,۰۰۰	
۹,۴۲۵,۶۰۰,۰۰۰	۶,۶۹۹,۲۰۰,۰۰۰	۶۵۸,۷۰۰,۰۰۰	۳,۶۱۰,۴۰۰,۰۰۰	۲,۷۴۵,۱۰۰,۰۰۰	۳۹۳,۸۰۰,۰۰۰	۱,۳۴۰,۸۰۰,۰۰۰	۱,۰۸۶,۴۰۰,۰۰۰	۲۲۹,۴۰۰,۰۰۰	۴۷۰,۵۰۰,۰۰۰	۴۰۴,۴۰۰,۰۰۰	۱۲۷,۲۰۰,۰۰۰	۱۴۶,۵۰۰,۰۰۰	۱۳۲,۹۰۰,۰۰۰	۶۳,۸۰۰,۰۰۰	۳۳۴,۰۰۰	

حق بیمه پرداختی ماهیانه (تومان)

تومان

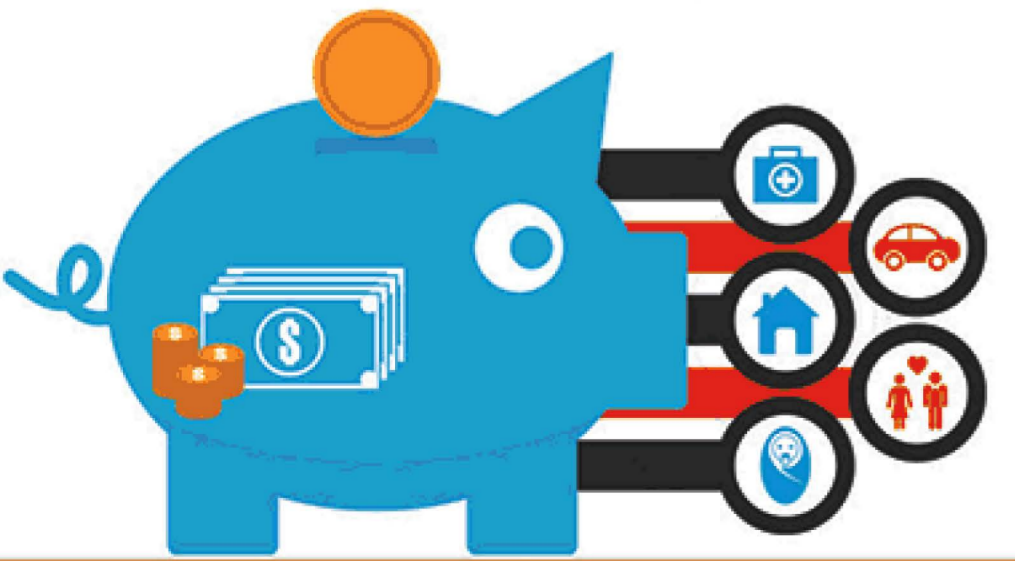


تمامی مبالغ به تومان می باشد.

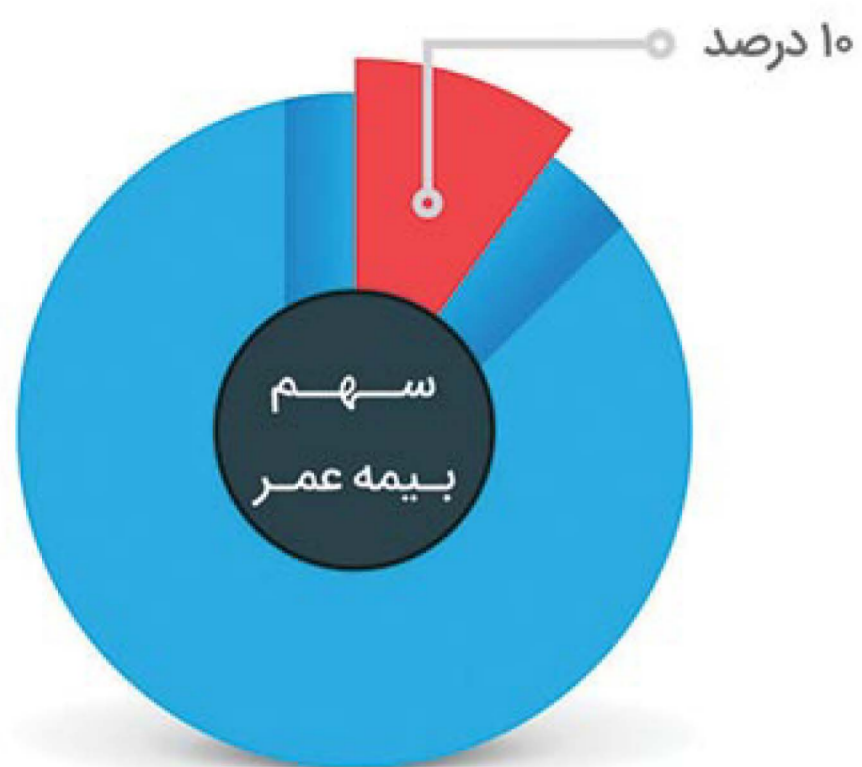
- جدول استعلام فوق برای فردی یک ساله به روش پرداخت سالیانه و افزایش حق بیمه سالیانه ۱۰ درصد در نظر گرفته شده است.
- خاطر نشان می نماید استعلام فوق بدون پوشش حادثه، امراض خاص، پوشش آتش سوزی و از کارافتادگی کامل و دائم استخراج شده است.
(برقراری پوشش های اعطاء نشده منوط به رسیدن سن بیمه شده به ۱۲ سالگی می باشد).

مهم : ستون دریافتی ذکر شده در جدول فوق با احتساب نرخ سود ۱۸٪ و ۲۰٪ با توجه به سنوات پرداختی سود دوران مشارکت بیمه پاسارگاد که برای سالهای ۱۳۹۱، ۱۳۹۲ و ۱۳۹۳ به ترتیب ۲۰٪، ۲۰٪ و ۲۲٪ محقق گردیده و به حساب صندوق بیمه نامه های بیمه گذاران واریز شده در نظر گرفته شده است. جدول پیوست شماره یک همراه بیمه های عمر و تامین آتیه بیمه پاسارگاد بر اساس سود تضمین شده این بیمه نامه می باشد و جدول فوق به منزله اطلاع رسانی از سود بلند مدت بوده و با توجه به پرداختی های سود مشارکت (مشارکت در منافع) شرکت بیمه در سنوات گذشته محاسبه شده است.

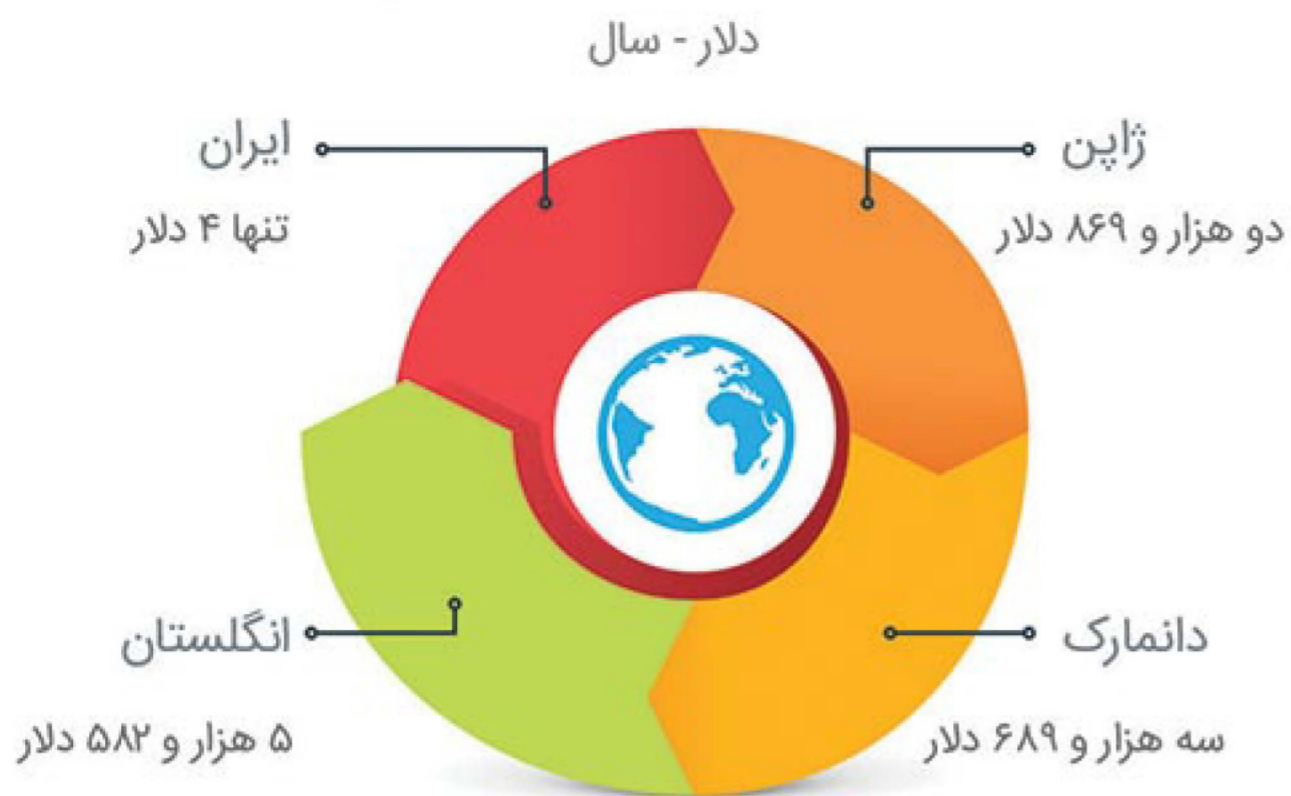
پس اندازی مطمئن برای آینده فرزندان



ضریب نفوذ بیمه عمر در ایران



تقاضای سرانه بیمه عمر در کشورهای پیشرو



اینفوگرافی ضریب نفوذ بیمه عمر



مقایسه تصویری بین بیمه عمر در ایران و سایر کشورها
سهم کشورهای پیشرفته جهان در بخش بیمه های عمر بیش از ۶۵ درصد بوده و این ارقام در حالی می باشد که در کشور عزیزمان ایران این عدد به زیر ۱۰ درصد می باشد.



در ژاپن هر فرد بیش از ۵ بیمه نامه عمر و سرمایه گذاری دارد.



در ایران کمتر از ۱۰ درصد افراد بیمه نامه عمر و سرمایه گذاری دارند.

تحت نظارت ، ضمانت و تأیید بیمه مرکزی

- انتخاب حق بیمه پرداختی از ماهانه ۲۰ تا ۳۳۴ هزار تومان
- انتخاب روش پرداخت به صورت ماهانه سه ماهه، شش ماهه و سالانه
- امکان تهیه بیمه نامه از بدو تولد تا سن ۶۵ سالگی
- پرداخت سود تضمینی و مشارکت در منافع
- پوشش تکمیلی حادثه و بیماری های خاص از ۱۲ سالگی تا ۶۰ سالگی
- امکان عقد قرارداد از ۵ تا ۳۰ سال متناسب با نیاز و شرایط سنی بیمه گذار
- معافیت مالیاتی اندوخته و سرمایه بیمه نامه



همیشه آرزو داشتم از پدرم بشنوم که دوستت دارم اما حالا میفهمم که همه دوست داشتن ها شنیدنی نیست بیمه عمر و تامین آتیه هدیه ای ماندگار برای خانواده من



در بیمه آتیه کودک و نوجوان با کمترین پرداخت از بالاترین سود برخوردار می شوید. پس انداز و صندوق جمع آوری شده در انتهای قرارداد می تواند به صورت یکجا پرداخت گردد. همچنین در طی مدت بیمه نامه فرزند شما از پوشش های بیمه ای نیز برخوردار می شود. نکته قابل توجه در بیمه نامه عمر و تامین آتیه پاسارگاد این است که سرمایه پرداختی در پایان قرارداد تسهیلات و یا وام نبوده و نیز بازپرداختی ندارد و سود خالص شما از این سرمایه گذاری می باشد.

لذا با توجه به توضیحات ارائه شده و با توجه به روند سود مشارکت در منافع شرکت بیمه پاسارگاد در سنوات گذشته که در ذیل بیمه نامه های صادر شده نیز درج گردیده است سود مشارکت فوق در سالهای ۱۳۹۱، ۱۳۹۲ و ۱۳۹۳ به ترتیب ۲۰٪، ۲۰٪ و ۲۲٪ محقق گردیده است که به حساب صندوق بیمه نامه های بیمه گذاران واریز گردیده است.



سوالات متداول

سود فنی علی الحساب چیست؟

نرخ سود فنی علی الحساب در بیمه نامه های عمر منظور حداقل سود پرداختی به این بیمه نامه می باشد که مطابق آیین نامه ۶۸ بیمه مرکزی برای ۲ سال اول ۱۶٪، ۲ سال دوم ۱۳٪ و برای قرارداد های بالای ۴ سال در حال حاضر ۱۰٪ می باشد.

سود "دوران مشارکت" یا "مشارکت در منافع" چیست؟

شرکت بیمه پاسارگاد با توجه به توان سرمایه گذاری گروه مالی پاسارگاد، وجوه حاصل از اندوخته های بیمه عمر و تامین آتیه بیمه گذاران خود را سرمایه گذاری نموده و علاوه بر تضمین سود، سالانه ۸۵٪ منافع حاصل از آن سرمایه گذاری را بین بیمه گذاران بیمه عمر و تامین آتیه خود تقسیم و سرمایه آنان را سالانه افزایش داده و در پایان هر سال مالی این سود را مشخص و اعلام می نماید.



آرامش شما، هدف ما

۰۲۱ ۴۴۳۸۱۱۰۴
۴۴۸۹۰۰۳۷